

CDG 6000 CDG 6000-75

Prüfgenerator - induziert
sinusförmige Störgrößen
gemäß IEC / EN 61000-4-6



- Frequenzbereich 150 KHz bis 230 MHz
- CDG 6000-75 mit integriertem 75 W-Verstärker
- Prüfpegel (CDN oder Koppelzange)
CDG 6000 ^I max. 15 V mit 80% AM, (25W-Verstärker)
CDG 6000-75 ^{II} max. 40 V mit 80% AM, (75W-Verstärker)
- **Computer gestützte Bedienung der Meß- u. Prüfeinrichtung (USB).**
 - Hohe Flexibilität, Bedienungskomfort und Zukunftssicherheit durch LabView - Programmierung.
 - Leichte Integration in automatische Meß- und Prüfsysteme
- **Selbstkalibrierung der Testeinrichtung**
- **Generator, Verstärker und HF-Voltmeter auch einzeln nutzbar**
- **Anschlussmöglichkeiten:**
 - EUT monitoring mittels externem Multimeter
 - EUT „Fail“ – Überwachung über einen potentialfreien Kontakt
 - Externe Modulation
- **Erzeugung eigener Kalibrierdateien für die Koppelinrichtungen (CDN's, Koppelzange)**
Montagewinkel mit 50/150 Ohm Übergang und jeweils zum CDN passender Kalibrieradapter notwendig.
- **Umfangreiches Zubehör wie Abschwächer, Kalibriereinrichtungen, etc. lieferbar.**

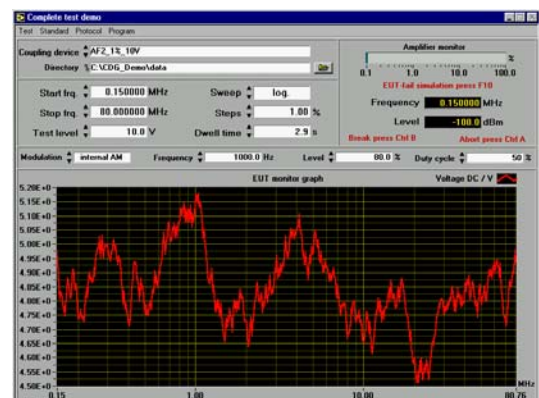
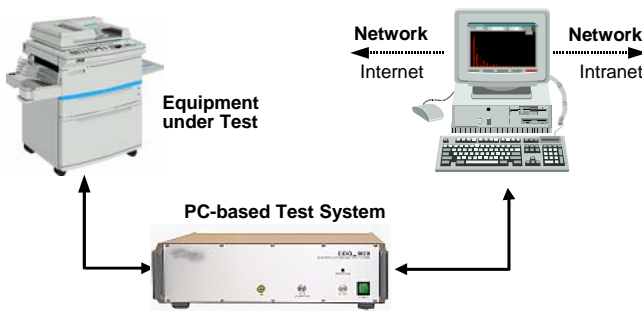


Bild zeigt das überwachte Signal des Prüflings

^I max. 10V mit 6 dB Abschwächer
^{II} max. 30V mit 6 dB Abschwächer

Einleitung

Gestrahlte Störgrößen, die von externen Störquellen auf eine Anlage einwirken, besitzen in der Regel größere Wellenlängen als die Kantenlänge einer einzelnen Anlagenkomponente. Trotzdem kommt es immer wieder zu Beeinflussungen. Ursache der Beeinflussung sind die Einkopplung der Störgrößen in Versorgungs- und Signalleitungen der Anlage. Die Längen der Leitungen entsprechen oftmals mehreren Wellenlängen und wirken damit wie Antennen.

Die IEC / EN 61000-4-6 beschreibt einen Prüfaufbau, bei dem eben diese hochfrequenten Störsignale ohne einen aufwendigen Aufbau mit Antennen, Feldmeßgeräten und hochgeschirmten Räumen auf einen Prüfling einwirken können. Über Koppelnetzwerke oder Koppelzangen werden sinusförmige Störgrößen direkt auf Versorgungs- oder Signalleitungen aufgebracht. Der Prüfling behält seinen ursprünglichen Platz in der Gerätestruktur, es kann somit die Anlage in ihrer Gesamtfunktion getestet werden.

Technische Daten

Amplitudenmodulation: 1 Hz bis 100 kHz, 0 bis 100% (intern / extern)

Pulsmodulation: 1 Hz bis 100 kHz, Tastgrad 5 bis 95%

Normengrundlage: EN 61000-4-6 (Störfestigkeit gegenüber durch Hochfrequenzfelder induzierte geleitete Störgrößen).

Zubehör

Koppel- / Entkoppelnetzwerke

CDN 801-M1	Erdleiter
CDN 801-M2	Ungeschirmte Stromversorgungsleitungen
CDN 801-M2+M3	
CDN 801-M3-16	
CDN 801-M3-32	
CDN 801-M4-16	
CDN 801-M4-32	
CDN 801-M4-63	
CDN 801-M4-80	
CDN 801-M5-16	
CDN 801-M5-32	
CDN 801-S1	Geschirmte Leitungen
CDN 801-S2	
CDN 801-S9	
CDN 801-S15	
CDN 801-S25	
CDN 801-AF2	Ungeschirmte, unsymmetrisch betriebene Leitungen
CDN 801-AF3	
CDN 801-AF4	
CDN 801-AF6	
CDN 801-AF8	Ungeschirmte, symmetrisch betriebene Leitungen
CDN 801-T2	
CDN 801-T4	
CDN 801-T8	Ungeschirmte Datenleitungen
CDN 801-RJ11	
CDN 801-RJ11S	
CDN 801-RJ45	
CDN 801-RJ45S	

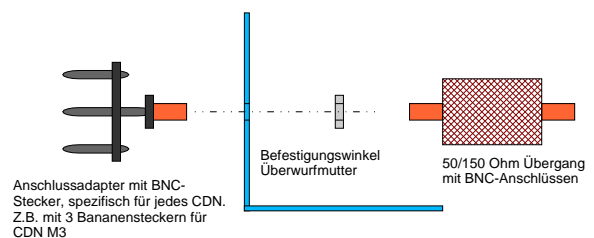
CDN 801-USB-C	Geschirmte Datenleitungen
CDN 801-USB-P	

Weitere CDN's auf Anfrage

CDN Kalibrier-Set

Montage-Set: **CDG A 3100**
(Montagewinkel incl. 50 / 150 Ohm Übergang)

Kalibrier-Adapter **CDG A 31xx**



Wir empfehlen den Einsatz des zum CDN passenden Kalibrier-Sets.

EM-Koppelstrecke – Typ CDN-EMCL

- für Leitungen bis 20 mm Durchmesser
- inklusiv Kalibriereinheit
- inklusiv Werkskalibrierung