

IEC Heissgerätestecker C22 mit Filter für hohe Temperaturen, frontseitige Montage



Siehe unten:
[Zulassungen und Konformitäten](#)

Beschreibung

- Einbau in Platten :
Schraubbefestigung von Frontseite
- 2 Funktionen :
Gerätestecker Schutzklasse I , Netzfilter in standard und medizinial Ausführung
- Löt- / Steck- / Litzenanschluss

Alleinstellungsmerkmale

- Für erhöhte Temperaturen
- Attraktive flache Front
- Besonders widerstandsfähig da voll vergossen
- Verschiedene Filterausführungen

Merkmale

- Kompakte Bauform mit optimaler Abschirmung
Geeignet für hohe Umgebungstemperaturen bis 75°C
- Versionen mit Klasse X1 und X2 (Standard Version) Kondensatoren
- Universelles Netzfilter für Standardanwendungen
- Geeignet für den Einsatz in Medizinalgeräten nach IEC/UL 60601-1 (1 MOOP, 1 MOPP)
Für Anwendungen nach IEC/UL 62368-1 empfehlen wir Filtervarianten mit Ableitwiderstand

Weitere Ausführungen auf Anfrage

- Litze mit verschiedenen Längen

Referenzen

Alternativ: Version ohne Netzfilter [1681](#)

Technische Daten

| | |
|------------------------------|--|
| Nennraten IEC | 16A @ Tu 75 °C / 250 VAC; 50Hz |
| Nennraten UL/CSA | 20A @ Tu 65 °C / 250 VAC; 60Hz |
| Ableitstrom | standard < 0.5 mA (250 V / 60Hz) medizinial < 5 µA (250 V / 60 Hz) |
| Spannungsfestigkeit | > 1.7 kVDC zwischen L-N (CY2) > 2.7 kVDC zwischen L/N-PE (CY2) Prüfspannung (2 sec) |
| Stossspannungsfestigkeit | > 2.5 kV zwischen L-N (CX2) > 4 kV zwischen L-N (CX1) > 5 kV zwischen L/N-PE (CY2) Spannung (1.2/50 µs) |
| Zulässige Betriebstemperatur | -25 °C bis 100 °C |
| Klimakategorie | 25/100/21 gemäss IEC 60068-1 |
| IP-Schutzgrad | Frontseite IP40 gemäss IEC 60529 |
| Schutzklasse | Geeignet für Geräte der Schutzklasse I gemäss IEC 61140 |
| Klemme | Löt- / Steck- / Litzenanschluss |
| Plattendicke S | Schraub: max 8mm Anzugsdrehmoment max 0.5Nm |
| Material | Thermoplast, schwarz, UL 94V-0 |

| | |
|---------------------|---|
| Gerätestecker/-Dose | C22 gemäss IEC 60320-1, UL 498, CSA C22.2 no. 42 (Für heisse Bedingungen) Stiftemperatur 155 °C, 16A, Schutzklasse I |
| Netzfilter | Standard- und Medizinialversion, IEC 60939, UL 1283, CSA C22.2 no. 8 Technische Details |
| MTBF | > 1'400'000h gemäss MIL-HB-217 F |

Zulassungen und Konformitäten

Detaillierte Informationen zu Zulassungen, Normanforderungen, Verwendungshinweisen und Prüfdetails finden Sie in [Details über Zulassungen](#)

SCHURTER Produkte sind grundsätzlich für den Einsatz im industriellen Umfeld ausgelegt. Sie verfügen über Zulassungen unabhängiger Prüfstellen gemäss nationaler und internationaler Normen. Produkte mit spezifischen Eigenschaften und Anforderungen wie sie etwa im Bereich Automotive nach IATF 16949, der Medizintechnik gemäss ISO 13485 oder in der Luft- und Raumfahrt gefordert werden, können ausschliesslich mit kundenspezifischen, individuellen Vereinbarungen durch SCHURTER angeboten werden.

Zulassungen








Durch das Zulassungszeichen bescheinigen die Prüfstellen die Einhaltung der sicherheitstechnischen Anforderungen, die an elektronische Produkte gestellt werden.

Zulassung Referenztyp: C22F

| Zulassungslogo | Zertifikat | Zulassungsstelle | Beschreibung |
|--|-----------------|------------------|--------------------------|
|  | VDE Zulassungen | VDE | Ausweisnummer: 104884 |
|  | UL Zulassungen | UL | UR Ausweisnummer: E72928 |



Produktnormen

Produktnormen, welche referenziert werden

| Organisation | Design | Norm | Beschreibung |
|--|------------------|------------------|---|
|  | Ausgelegt gemäss | IEC 60320-1 | Gerätekupplungen für Haushalt und ähnliche allgemeine Zwecke |
|  | Ausgelegt gemäss | IEC 60939 | Passive Filter für die Unterdrückung von elektromagnetischen Störungen |
|  | Ausgelegt gemäss | IEC 61058-1 | Geräteschalter - Teil 1: Allgemeine Anforderungen |
|  | Ausgelegt gemäss | UL 498 | Norm für Befestigungsstecker und Steckdosen |
|  | Ausgelegt gemäss | UL 1283 | Passive Filter für die Unterdrückung von elektromagnetischen Störungen |
|  | Ausgelegt gemäss | CSA C22.2 no. 42 | Allgemeine Anwendung, Befestigungsstecker und ähnliche Verdrahtungsanschlüsse |
|  | Ausgelegt gemäss | CSA C22.2 no. 8 | Filter gegen elektromagnetische Störungen (EMI) |


Anwendungsnormen

Anwendungsnormen, in welchen die Produkte entsprechend verwendet werden können

| Organisation | Design | Norm | Beschreibung |
|--|---------------------------------|----------------|--|
|  | Geeignet für Anwendungen gemäss | IEC/UL 62368-1 | Einrichtungen für Audio/Video-, Informations- und Kommunikationstechnik - Teil 1: Sicherheitsanforderungen |
|  | Geeignet für Anwendungen gemäss | IEC 60601-1 | Medizinische elektrische Geräte - Teil 1: Allgemeine Anforderungen an die grundlegende Sicherheit und die Leistungsfähigkeit |

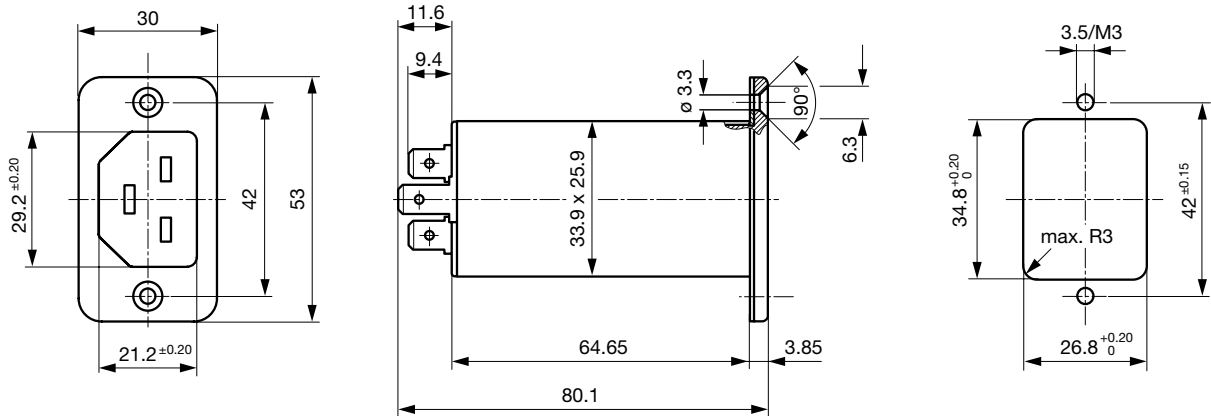
Konformitäten

Das Produkt ist konform mit folgenden Richtlinien

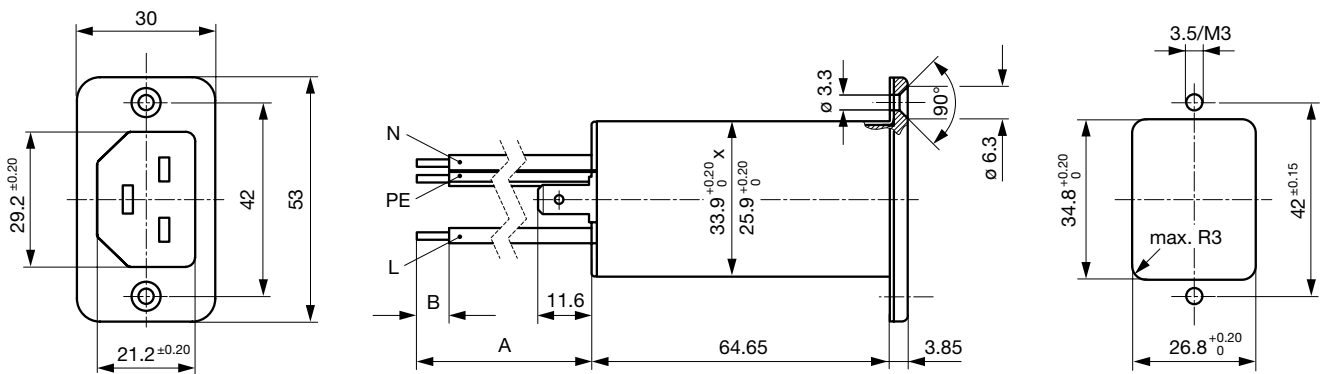
| Identifikation | Details | Aussteller | Beschreibung |
|--|----------------------------|-------------|--|
|  | CE-Konformitätserklärung | SCHURTER AG | Die CE-Kennzeichnung erklärt, dass das Produkt gemäss der EU-Vordnung 765/2008 den geltenden Anforderungen genügt, die in den Harmonisierungsrechtsvorschriften der Gemeinschaft über ihre Anbringung festgelegt sind. |
|  | UKCA-Konformitätserklärung | SCHURTER AG | Die UKCA-Kennzeichnung erklärt, dass das Produkt gemäss dem Britischen Amendment zur Verordnung (EC) 765/2008 den geltenden Anforderungen genügt. |
|  | RoHS | SCHURTER AG | Richtlinie RoHS 2011/65/EU, Ergänzung (EU) 2015/863 |
|  | China RoHS | SCHURTER AG | Das Gesetz SJ/T 11363-2006 (China RoHS) ist seit dem 1. März 2007 in Kraft. Ähnlich wie bei der EU-Richtlinie RoHS. |
|  | REACH | SCHURTER AG | Am 1. Juni 2007 trat die Verordnung (EG) Nr. 1907/2006 zur Registrierung, Bewertung, Zulassung und Beschränkung chemischer Stoffe 1 (kurz: "REACH") in Kraft. |
|  | Medizintechnik | SCHURTER AG | Geeignet für den Einsatz in Medizinalgeräten nach IEC/UL 60601-1 (1 MOOP, 1 MOPP) |

Dimension [mm]

Schraubbefestigung mit Steckanschluss



Schraubbefestigung mit Litzenanschluss

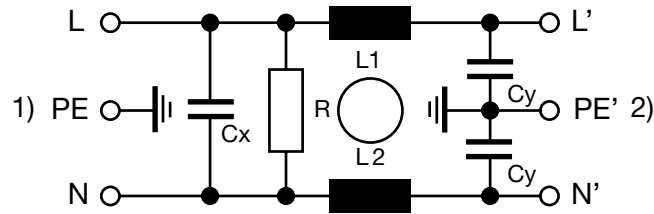


Daten der Filterkomponenten

| Nennstrom [A] | Filter-Typ | Induktivitäten L [mH] | Kapazität CX [nF] | Kapazität CY [nF] | R [MΩ] |
|---------------|------------------------|-----------------------|-------------------|-------------------|--------|
| 16 | Standardversion | 2 x 0.6 | 100 | 2.2 | 1 |
| 16 | Standardversion | 2 x 0.6 | 330 | 2.2 | 1 |
| 20 | Standardversion | 2 x 0.3 | 100 | 2.2 | 1 |
| 20 | Standardversion | 2 x 0.3 | 330 | 2.2 | 1 |
| 16 | Medizinalversion (M5) | 2 x 0.6 | 100 | - | 1 |
| 20 | Medizinalversion (M5) | 2 x 0.3 | 100 | - | 1 |
| 20 | Medizinalversion (M5) | 2 x 0.3 | 330 | - | 1 |
| 16 | Medizinalversion (M80) | 2 x 0.6 | 100 | 0.47 | 1 |
| 20 | Medizinalversion (M80) | 2 x 0.3 | 100 | 0.47 | 1 |

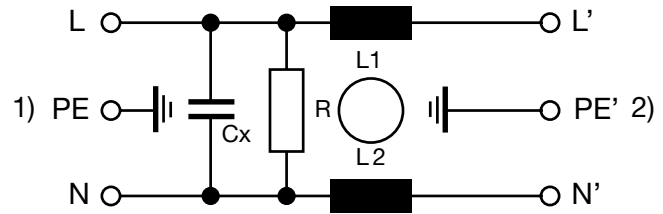
Schaltbilder

Standardversion



1) Netz
2) Last

Medizinalversion (M5)



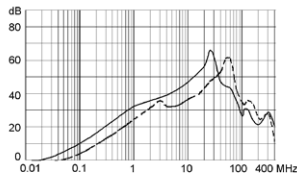
1) Netz
2) Last

Einfügungsdämpfungen

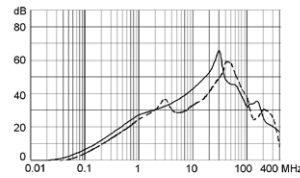
--- 50Ω symmetrisch ____ 50Ω asymmetrisch

Standard Version

16 A

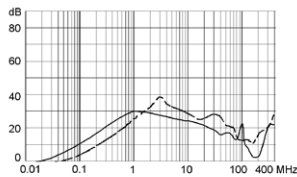


20 A

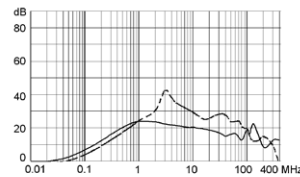


Medizinal Version (M5)

16 A

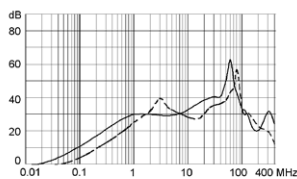


20 A

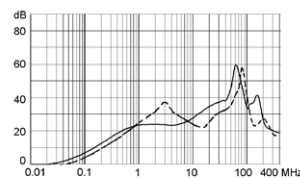


Medizinal Version (M80)

16 A



20 A



Alle Varianten

| Nennstrom IEC [A] | Nennstrom UL [A] | Filter-Typ | Plattenmontage | Montageseite | Klemme | Kondensator | V-Lock | Bestell-Nummer |
|-------------------|------------------|-----------------|----------------|--------------|------------------------------|-------------|--------|----------------|
| 16 | 20 | Standardversion | Schraub | frontseitig | Lötanschluss | X2 330nF | | C22F.0007 |
| 16 | 20 | Standardversion | Schraub | frontseitig | Lötanschluss | X2 100nF | | C22F.0001 |
| 16 | 16 | Standardversion | Schraub | frontseitig | Lötanschluss | X2 100nF | | C22F.1001 |
| 16 | 20 | Standardversion | Schraub | frontseitig | Lötanschluss | X1 100nF | | C22F.0003 |
| 16 | 16 | Standardversion | Schraub | frontseitig | Steckanschlüsse 6.3 x 0.8 mm | X2 330nF | | C22F.1107 |
| 16 | 20 | Standardversion | Schraub | frontseitig | Steckanschlüsse 6.3 x 0.8 mm | X2 100nF | | C22F.0101 |
| 16 | 16 | Standardversion | Schraub | frontseitig | Steckanschlüsse 6.3 x 0.8 mm | X2 100nF | | C22F.1101 |
| 16 | 20 | Standardversion | Schraub | frontseitig | Steckanschlüsse 6.3 x 0.8 mm | X1 100nF | | C22F.0103 |

| Nennstrom IEC [A] | Nennstrom UL [A] | Filter-Typ | Plattenmontage | Montageseite | Klemme | Kondensator | V-Lock | Bestell-Nummer |
|-------------------|------------------|------------------------|----------------|--------------|------------------------------|-------------|--------|----------------|
| 16 | 20 | Medizinalversion (M5) | Schraub | frontseitig | Lötanschluss | X2 330nF | | C22F.0008 |
| 16 | 20 | Medizinalversion (M5) | Schraub | frontseitig | Lötanschluss | X2 100nF | | C22F.0002 |
| 16 | 16 | Medizinalversion (M5) | Schraub | frontseitig | Lötanschluss | X2 100nF | | C22F.1002 |
| 16 | 20 | Medizinalversion (M5) | Schraub | frontseitig | Steckanschlüsse 6.3 x 0.8 mm | X2 100nF | | C22F.0102 |
| 16 | 16 | Medizinalversion (M5) | Schraub | frontseitig | Steckanschlüsse 6.3 x 0.8 mm | X2 100nF | | C22F.1102 |
| 16 | 16 | Medizinalversion (M80) | Schraub | frontseitig | Lötanschluss | X2 100nF | | C22F.1005 |

Verpackungseinheit 20 ST

Zubehör

Beschreibung



[Kabelkonfektionierung](#)
 Kabelbaum für SCHURTER-Produkte



[Diverse_Abdeckung](#)
 Rückseitige Schutzabdeckung



[RC320](#)
 Rückseitige Abdeckung für Gerätestecker

Passende Stecker/Dosen

Kategorie / Beschreibung



[Gerätesteckdose Übersicht komplett](#)

1658, Montage: Anschlussleitung, Schraubklemmen Gerätesteckdose: IEC C21

1658.0000



Netzanschlussleitung Übersicht komplett

Kabelverbindung 16 A, Eurostecker, 2.5 m, Gerätesteckdose IEC C21, H05VV-F3G1.5, schwarz

6051.5001