

IEC Gerätestecker C14 mit Filter, Netzschalter 1- oder 2-polig, front- oder rückseitige Montage



Schraubbefestigung
von Frontseite



Schnappbefestigung
von Frontseite



Schraubbefestigung
von Frontseite, Schutzklasse II



Siehe unten:
[Zulassungen und Konformitäten](#)

Beschreibung

- Einbau in Platten :
Schraubbefestigung von Front- oder Rückseite, Schnappbefestigung Frontseite
- 3 Funktionen :
Gerätestecker Schutzklasse I oder II , Netzschalter 1- oder 2-polig , Netzfilter in standard und medizinial Ausführung
- Steckanschlüsse 6.3 x 0.8 mm

Alleinstellungsmerkmale

- Kompaktes Gerätestecker-Kombielement
- In weiss oder schwarz erhältlich
- Schalter für hohe Einschaltspitzenströme
- V-Lock Auszugssicherung

Merkmale

- Kompakte Bauform mit optimaler Abschirmung
- Rückseitige Montage für effiziente kostengünstige Einbauten
- Die einzelnen Modul-Komponenten sind bereits verdrahtet
- Netzschalter unbeleuchtet oder beleuchtet
- Universelles Netzfilter für Standardanwendungen
- Ideal für Anwendungen mit hohen transienten Lasten
- Für Anwendungen nach IEC/UL 62368-1 empfehlen wir Filtervarianten mit Ableitwiderstand
- Geeignet für den Einsatz in Medizinalgeräten nach IEC/UL 60601-1 (1 MOOP, 1 MOPP)

Weitere Ausführungen auf Anfrage

- Lötanschlüsse
- Andere Wippenbeschriftungen
- Kapazität CX1

Referenzen

Alternativ: Version ohne Netzfilter [DC11](#)
 Ersetzt Typ [KFB1](#); [KFB2](#)

Neu gibt es Varianten passend zum V-Lock-Stecksystem. Die Produkte haben eine vorgesehene Öffnung zum Einrasten des Nockens an der Steckdose. Das V-Lock-System verhindert ein ungewolltes Trennen des Stecksystems.

Technische Daten

| | |
|------------------------------|---|
| Nenndaten IEC | 1 - 10A @ Tu 40 °C / 250VAC; 50Hz |
| Nenndaten UL/CSA | 1 - 10A @ Tu 40 °C / 250VAC; 60Hz |
| Ableitstrom | standard < 0.5mA (250V / 60Hz) medizinial < 5 µA (250 V / 60 Hz) |
| Spannungsfestigkeit | > 1.7kVDC zwischen L-N > 2.7kVDC zwischen L/N-PE Prüfspannung (2 sec) |
| Zulässige Betriebstemperatur | -25 °C bis 85 °C |
| Klimakategorie | 25/085/21 gemäss IEC 60068-1 |
| IP-Schutzgrad | Frontseite IP40 gemäss IEC 60529 |
| Schutzklasse | Geeignet für Geräte der Schutzklasse I oder II gemäss IEC 61140 |
| Klemme | Steckanschlüsse 6.3 x 0.8 mm |
| Plattendicke S | Schraub: max 8 mm Anzugsdrehmoment max 0.5Nm Schnapp: 1 mm bis 3mm |
| Material | Thermoplast, schwarz / weiss, UL 94V-0 |

| | |
|---------------------|--|
| Gerätestecker/-Dose | C14 / C18 gemäss IEC 60320-1, UL 498, CSA C22.2 no. 42 (Für kalte Bedingungen) Stiftemperatur 70 °C, 10A, Schutzklasse I oder II |
| Netzschalter | Wippen-Schalter 1-/2-polig, unbeleuchtet oder beleuchtet, gemäss IEC 61058-1 Technische Details |
| Netzfilter | Standard- und Medizinalversion, IEC 60939, UL 60939-3, CSA C22.2 no. 8 Technische Details |
| MTBF | > 1'900'000 h gemäss MIL-HB-217 F |

Zulassungen und Konformitäten

Detaillierte Informationen zu Zulassungen, Normanforderungen, Verwendungshinweisen und Prüfdetails finden Sie in [Details über Zulassungen](#)

SCHURTER Produkte sind grundsätzlich für den Einsatz im industriellen Umfeld ausgelegt. Sie verfügen über Zulassungen unabhängiger Prüfstellen gemäss nationaler und internationaler Normen. Produkte mit spezifischen Eigenschaften und Anforderungen wie sie etwa im Bereich Automotive nach IATF 16949, der Medizintechnik gemäss ISO 13485 oder in der Luft- und Raumfahrt gefordert werden, können ausschliesslich mit kundenspezifischen, individuellen Vereinbarungen durch SCHURTER angeboten werden.

Zulassungen








Durch das Zulassungszeichen bescheinigen die Prüfstellen die Einhaltung der sicherheitstechnischen Anforderungen, die an elektronische Produkte gestellt werden.

Zulassung Referenztyp: DC12

| Zulassungslogo | Zertifikat | Zulassungsstelle | Beschreibung |
|--|---------------------------------|------------------|-----------------------------------|
|  | VDE Zulassungen | VDE | Ausweisnummer: 40001522 |
|  | UL Zulassungen | UL | UR Ausweisnummer: E495089 |
|  | CQC Zulassungen | CQC | CQC Ausweisnummer: CQC18001188116 |




Produktnormen

Produktnormen, welche referenziert werden

| Organisation | Design | Norm | Beschreibung |
|--|------------------|------------------|---|
|  | Ausgelegt gemäss | IEC 60320-1 | Gerätekupplungen für Haushalt und ähnliche allgemeine Zwecke |
|  | Ausgelegt gemäss | IEC 60939 | Passive Filter für die Unterdrückung von elektromagnetischen Störungen |
|  | Ausgelegt gemäss | IEC 61058-1 | Geräteschalter - Teil 1: Allgemeine Anforderungen |
|  | Ausgelegt gemäss | UL 498 | Norm für Befestigungsstecker und Steckdosen |
|  | Ausgelegt gemäss | UL 60939-3 | Passive Filter für die Unterdrückung von elektromagnetischen Störungen |
|  | Ausgelegt gemäss | CSA C22.2 no. 42 | Allgemeine Anwendung, Befestigungsstecker und ähnliche Verdrahtungsanschlüsse |
|  | Ausgelegt gemäss | CSA C22.2 no. 8 | Filter gegen elektromagnetische Störungen (EMI) |









Anwendungsnormen

Anwendungsnormen, in welchen die Produkte entsprechend verwendet werden können

| Organisation | Design | Norm | Beschreibung |
|--|---------------------------------|----------------|---|
|  | Geeignet für Anwendungen gemäss | IEC/UL 62368-1 | Einrichtungen für Audio/Video-, Informations- und Kommunikationstechnik - Teil 1: Sicherheitsanforderungen |
|  | Geeignet für Anwendungen gemäss | IEC 60601-1 | Medizinische elektrische Geräte - Teil 1: Allgemeine Anforderungen an die grundlegende Sicherheit und die Leistungsfähigkeit |
|  | Geeignet für Anwendungen gemäss | IEC 60335-1 | Sicherheit elektrischer Geräte für den Hausgebrauch und ähnliche Zwecke. Erfüllt die Anforderungen für Geräte in unbeaufsichtigtem Betrieb. Dies beinhaltet die verschärften Glühdrahtanforderungen nach IEC 60695-2-11 oder -12 & -13. |

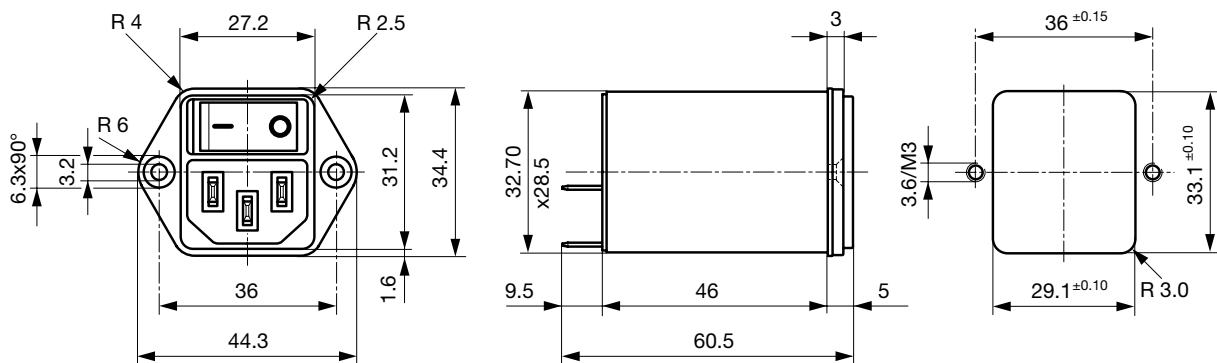
Konformitäten

Das Produkt ist konform mit folgenden Richtlinien

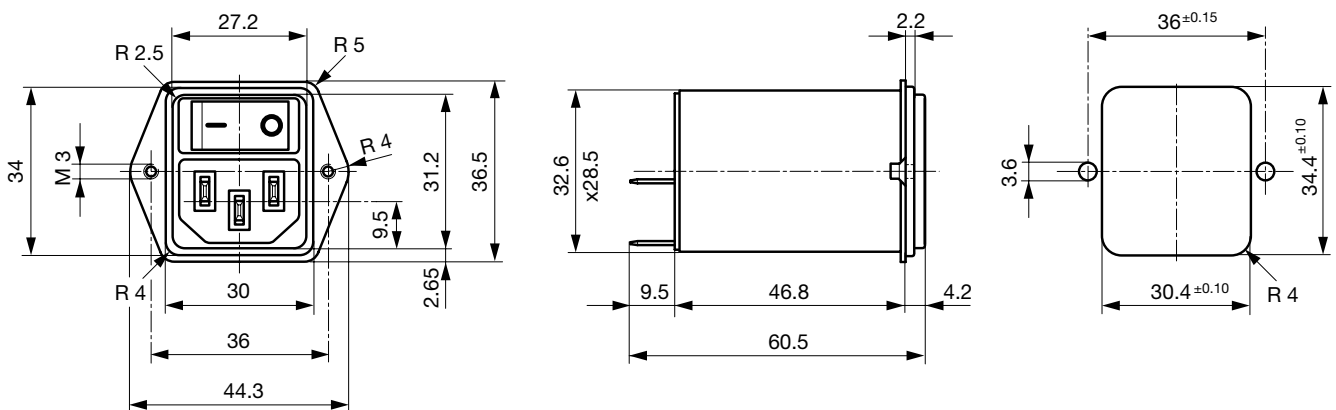
| Identifikation | Details | Aussteller | Beschreibung |
|---|--|-------------|--|
|  | CE-Konformitätserklärung | SCHURTER AG | Die CE-Kennzeichnung erklärt, dass das Produkt gemäss der EU-Vordnung 765/2008 den geltenden Anforderungen genügt, die in den Harmonisierungsrechtsvorschriften der Gemeinschaft über ihre Anbringung festgelegt sind. |
|  | UKCA-Konformitätserklärung | SCHURTER AG | Die UKCA-Kennzeichnung erklärt, dass das Produkt gemäss dem Britischen Amendment zur Verordnung (EC) 765/2008 den geltenden Anforderungen genügt. |
|  | RoHS | SCHURTER AG | Richtlinie RoHS 2011/65/EU, Ergänzung (EU) 2015/863 |
|  | China RoHS | SCHURTER AG | Das Gesetz SJ/T 11363-2006 (China RoHS) ist seit dem 1. März 2007 in Kraft. Ähnlich wie bei der EU-Richtlinie RoHS. |
|  | REACH | SCHURTER AG | Am 1. Juni 2007 trat die Verordnung (EG) Nr. 1907/2006 zur Registrierung, Bewertung, Zulassung und Beschränkung chemischer Stoffe 1 (kurz: "REACH") in Kraft. |
|  | | SCHURTER AG | V-Lock Auszugssicherungen basieren auf einer passenden Stecker-Dosen-Kombination. Die Produkte haben eine vorgesehene Öffnung zum Einrasten des Nockens an der Steckdose. Das V-Lock-System verhindert ein ungewolltes Trennen des Stecksystems. |
|  | White Paper Glühdrahtprüfung | SCHURTER AG | Erfüllt die Anforderungen von IEC 60335-1 für Geräte in unbeaufsichtigtem Betrieb. Dies beinhaltet die verschärften Glühdrahtanforderungen nach IEC 60695-2-11 oder -12 & -13. |
|  | Medizintechnik | SCHURTER AG | Geeignet für den Einsatz in Medizinalgeräten nach IEC/UL 60601-1 (1 MOOP, 1 MOPP) |

Dimension [mm]

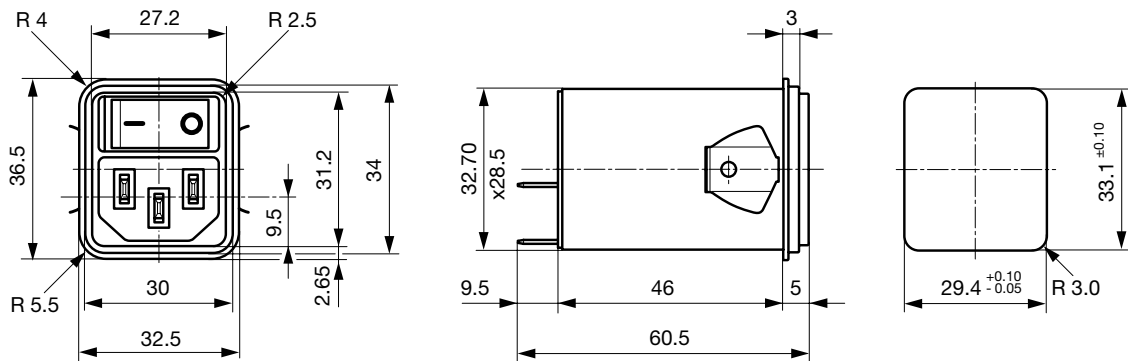
Schraubmontage von Frontseite



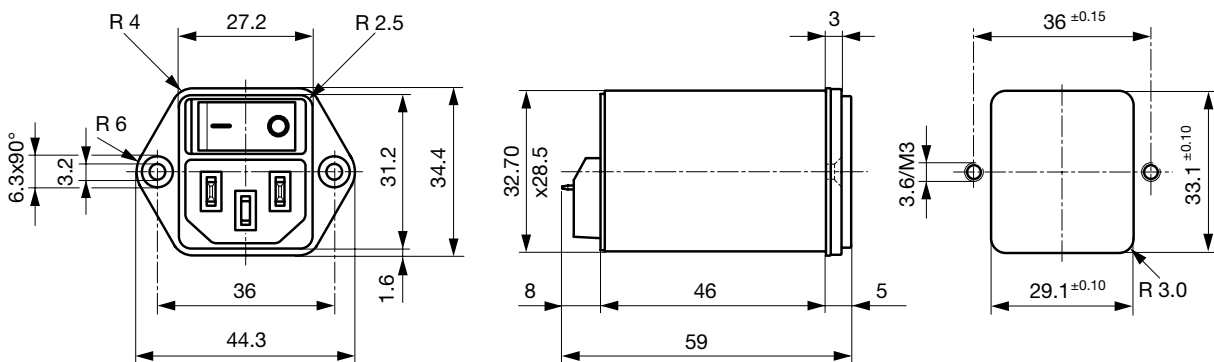
Schraubmontage von Rückseite (Metallflansch)



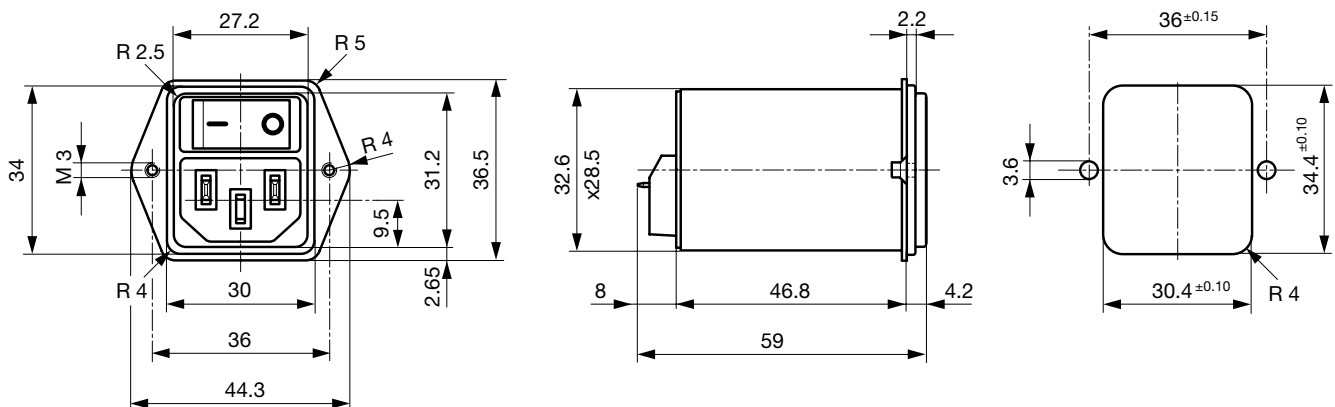
Schnappmontage von Frontseite



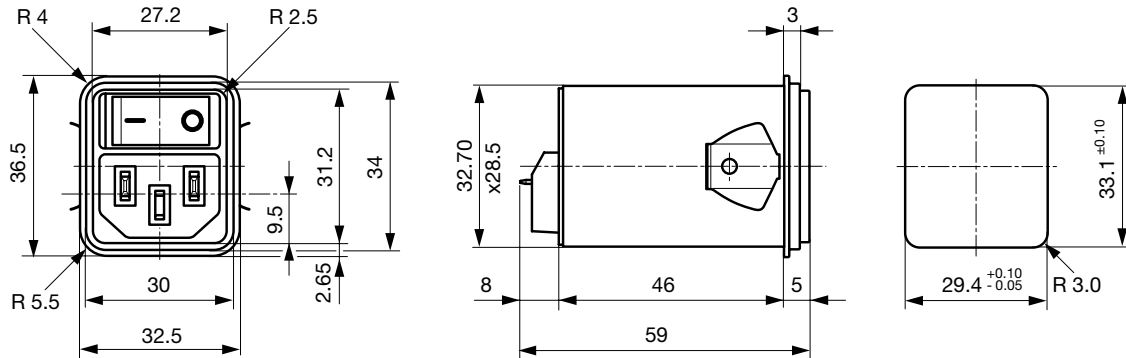
Schraubmontage von Frontseite (Schutzklasse II)



Schraubmontage von Rückseite (Schutzklasse II)



Schnappmontage von Frontseite (Schutzklasse II)

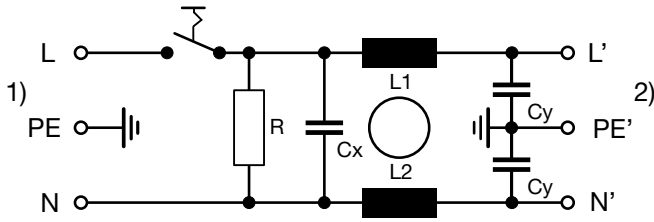


Daten der Filterkomponenten

| Nennstrom [A] | Filter-Typ | Induktivitäten L [mH] | Kapazität CX [nF] | Kapazität CY [nF] | R [MΩ] |
|---------------|------------------------|--------------------------|----------------------|----------------------|--------|
| 1 | Standardversion | 2 x 10 | 100 | 2.2 | 1 |
| 2 | Standardversion | 2 x 4 | 100 | 2.2 | 1 |
| 4 | Standardversion | 2 x 1.5 | 100 | 2.2 | 1 |
| 6 | Standardversion | 2 x 0.8 | 100 | 2.2 | 1 |
| 10 | Standardversion | 2 x 0.3 | 100 | 2.2 | 1 |
| 1 | Medizinalversion (M5) | 2 x 10 | 100 | - | 1 |
| 2 | Medizinalversion (M5) | 2 x 4 | 100 | - | 1 |
| 4 | Medizinalversion (M5) | 2 x 1.5 | 100 | - | 1 |
| 6 | Medizinalversion (M5) | 2 x 0.8 | 100 | - | 1 |
| 10 | Medizinalversion (M5) | 2 x 0.3 | 100 | - | 1 |
| 1 | Medizinalversion (M80) | 2 x 10 | 100 | 0.47 | 1 |
| 2 | Medizinalversion (M80) | 2 x 4 | 100 | 0.47 | 1 |
| 4 | Medizinalversion (M80) | 2 x 1.5 | 100 | 0.47 | 1 |
| 6 | Medizinalversion (M80) | 2 x 0.8 | 100 | 0.47 | 1 |
| 10 | Medizinalversion (M80) | 2 x 0.3 | 100 | 0.47 | 1 |

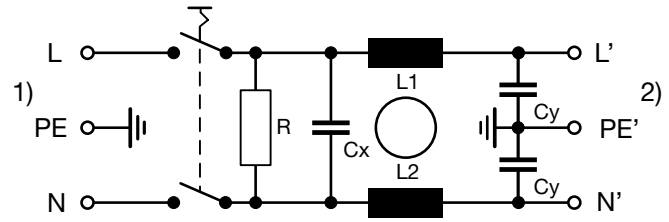
Schaltbilder

Standard Filter 1-polig



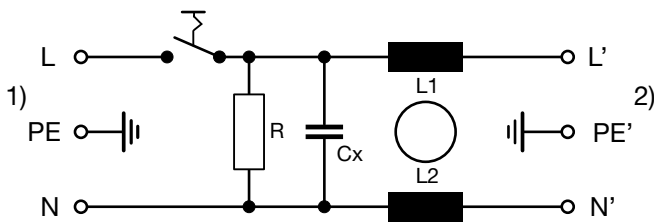
1) Netz
 2) Last

Standard Filter 2-polig



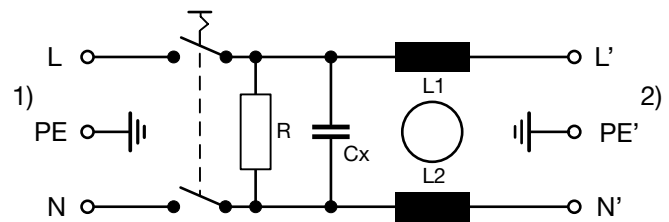
1) Netz
 2) Last

Medizinal Filter 1-polig (M5)



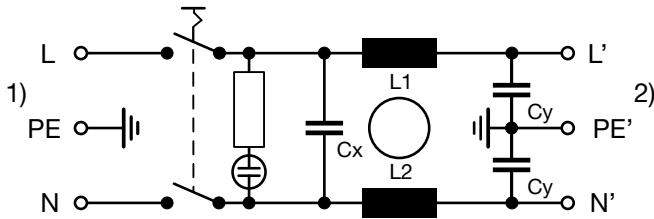
1) Netz
 2) Last

Medizinalversion (M5)
 2-polig



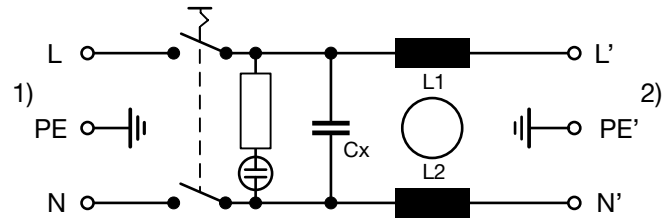
1) Netz
 2) Last

Standardfilter 2-polig
 beleuchtet



1) Netz
 2) Last

Medizinalfilter 2-polig
 beleuchtet



1) Netz
 2) Last

Medizinal Filter 2-polig (M5) Schutzklasse II



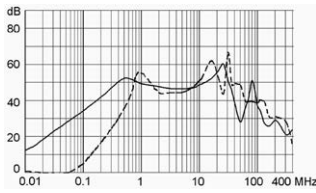
1) Netz
 2) Last

Einfügungsdämpfungen

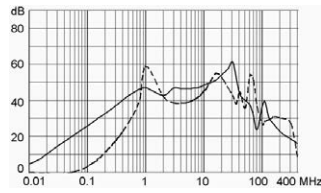
--- 50Ω symmetrisch ____ 50Ω asymmetrisch

Standard Version

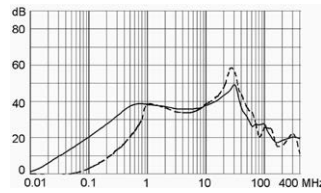
1 A



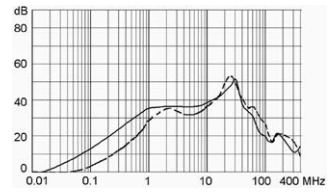
2 A



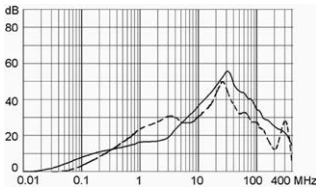
4 A



6 A

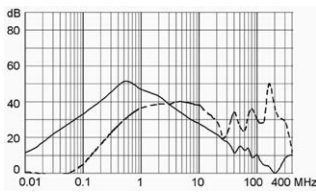


10 A

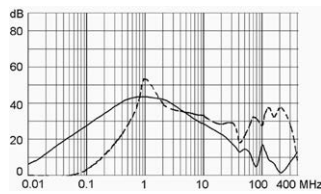


Medizinal Version (M5)

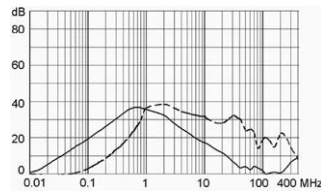
1 A



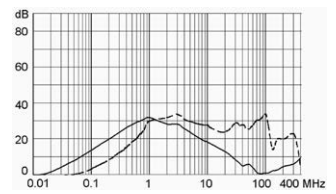
2 A



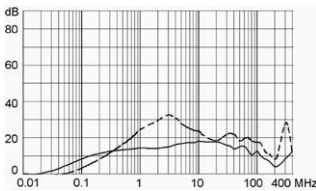
4 A



6 A



10 A



Alle Varianten

| Nennstrom | Filter-Typ | Plattenmontage | Montageseite | Netzschalter | Beleuchtung | Farbe | Schutz-klasse | V-Lock | Bestell-Nummer |
|-----------|-----------------|----------------|--------------|--------------|--------------|---------|---------------|--------|----------------|
| 1 | Standardversion | Schraub | frontseitig | 1-polig | unbeleuchtet | schwarz | I | ● | DC12.1102.003 |
| 2 | Standardversion | Schraub | frontseitig | 1-polig | unbeleuchtet | schwarz | I | ● | DC12.2102.003 |
| 4 | Standardversion | Schraub | frontseitig | 1-polig | unbeleuchtet | schwarz | I | ● | DC12.3102.003 |
| 6 | Standardversion | Schraub | frontseitig | 1-polig | unbeleuchtet | schwarz | I | ● | DC12.4102.003 |
| 10 | Standardversion | Schraub | frontseitig | 1-polig | unbeleuchtet | schwarz | I | ● | DC12.5102.003 |
| 1 | Standardversion | Schraub | frontseitig | 2-polig | unbeleuchtet | schwarz | I | ● | DC12.1102.001 |
| 2 | Standardversion | Schraub | frontseitig | 2-polig | unbeleuchtet | schwarz | I | ● | DC12.2102.001 |
| 4 | Standardversion | Schraub | frontseitig | 2-polig | unbeleuchtet | schwarz | I | ● | DC12.3102.001 |
| 6 | Standardversion | Schraub | frontseitig | 2-polig | unbeleuchtet | schwarz | I | ● | DC12.4102.001 |
| 10 | Standardversion | Schraub | frontseitig | 2-polig | unbeleuchtet | schwarz | I | ● | DC12.5102.001 |
| 1 | Standardversion | Schraub | rückseitig | 1-polig | unbeleuchtet | schwarz | I | ● | DC12.1102.203 |
| 2 | Standardversion | Schraub | rückseitig | 1-polig | unbeleuchtet | schwarz | I | ● | DC12.2102.203 |
| 4 | Standardversion | Schraub | rückseitig | 1-polig | unbeleuchtet | schwarz | I | ● | DC12.3102.203 |
| 6 | Standardversion | Schraub | rückseitig | 1-polig | unbeleuchtet | schwarz | I | ● | DC12.4102.203 |

| Nennstrom | Filter-Typ | Plattenmontage | Montageseite | Netzschalter | Beleuchtung | Farbe | Schutz-klasse | V-Lock | Bestell-Nummer |
|-----------|-----------------------|----------------|--------------|--------------|-----------------|---------|---------------|--------|----------------|
| 10 | Standardversion | Schraub | rückseitig | 1-polig | unbeleuchtet | schwarz | I | ● | DC12.5102.203 |
| 1 | Standardversion | Schraub | rückseitig | 2-polig | unbeleuchtet | schwarz | I | ● | DC12.1102.201 |
| 2 | Standardversion | Schraub | rückseitig | 2-polig | unbeleuchtet | schwarz | I | ● | DC12.2102.201 |
| 4 | Standardversion | Schraub | rückseitig | 2-polig | unbeleuchtet | schwarz | I | ● | DC12.3102.201 |
| 6 | Standardversion | Schraub | rückseitig | 2-polig | unbeleuchtet | schwarz | I | ● | DC12.4102.201 |
| 10 | Standardversion | Schraub | rückseitig | 2-polig | unbeleuchtet | schwarz | I | ● | DC12.5102.201 |
| 1 | Standardversion | Schnapp | frontseitig | 1-polig | unbeleuchtet | schwarz | I | ● | DC12.1102.103 |
| 2 | Standardversion | Schnapp | frontseitig | 1-polig | unbeleuchtet | schwarz | I | ● | DC12.2102.103 |
| 4 | Standardversion | Schnapp | frontseitig | 1-polig | unbeleuchtet | schwarz | I | ● | DC12.3102.103 |
| 6 | Standardversion | Schnapp | frontseitig | 1-polig | unbeleuchtet | schwarz | I | ● | DC12.4102.103 |
| 10 | Standardversion | Schnapp | frontseitig | 1-polig | unbeleuchtet | schwarz | I | ● | DC12.5102.103 |
| 1 | Standardversion | Schnapp | frontseitig | 2-polig | unbeleuchtet | schwarz | I | ● | DC12.1102.101 |
| 2 | Standardversion | Schnapp | frontseitig | 2-polig | unbeleuchtet | schwarz | I | ● | DC12.2102.101 |
| 4 | Standardversion | Schnapp | frontseitig | 2-polig | unbeleuchtet | schwarz | I | ● | DC12.3102.101 |
| 6 | Standardversion | Schnapp | frontseitig | 2-polig | unbeleuchtet | schwarz | I | ● | DC12.4102.101 |
| 10 | Standardversion | Schnapp | frontseitig | 2-polig | unbeleuchtet | schwarz | I | ● | DC12.5102.101 |
| 1 | Medizinalversion (M5) | Schraub | frontseitig | 1-polig | unbeleuchtet | schwarz | I | ● | DC12.1202.003 |
| 2 | Medizinalversion (M5) | Schraub | frontseitig | 1-polig | unbeleuchtet | schwarz | I | ● | DC12.2202.003 |
| 4 | Medizinalversion (M5) | Schraub | frontseitig | 1-polig | unbeleuchtet | schwarz | I | ● | DC12.3202.003 |
| 6 | Medizinalversion (M5) | Schraub | frontseitig | 1-polig | unbeleuchtet | schwarz | I | ● | DC12.4202.003 |
| 10 | Medizinalversion (M5) | Schraub | frontseitig | 1-polig | unbeleuchtet | schwarz | I | ● | DC12.5202.003 |
| 1 | Medizinalversion (M5) | Schraub | frontseitig | 2-polig | unbeleuchtet | schwarz | I | ● | DC12.1202.001 |
| 1 | Medizinalversion (M5) | Schraub | frontseitig | 2-polig | unbeleuchtet | schwarz | II | ● | DC12.1202.021 |
| 1 | Medizinalversion (M5) | Schraub | frontseitig | 2-polig | unbeleuchtet | weiss | II | ● | DC12.1202.031 |
| 2 | Medizinalversion (M5) | Schraub | frontseitig | 2-polig | unbeleuchtet | schwarz | I | ● | DC12.2202.001 |
| 2 | Medizinalversion (M5) | Schraub | frontseitig | 2-polig | unbeleuchtet | schwarz | II | ● | DC12.2202.021 |
| 2 | Medizinalversion (M5) | Schraub | frontseitig | 2-polig | unbeleuchtet | weiss | II | ● | DC12.2202.031 |
| 4 | Medizinalversion (M5) | Schraub | frontseitig | 2-polig | unbeleuchtet | schwarz | I | ● | DC12.3202.001 |
| 4 | Medizinalversion (M5) | Schraub | frontseitig | 2-polig | unbeleuchtet | schwarz | II | ● | DC12.3202.021 |
| 4 | Medizinalversion (M5) | Schraub | frontseitig | 2-polig | unbeleuchtet | weiss | II | ● | DC12.3202.031 |
| 6 | Medizinalversion (M5) | Schraub | frontseitig | 2-polig | unbeleuchtet | schwarz | I | ● | DC12.4202.001 |
| 6 | Medizinalversion (M5) | Schraub | frontseitig | 2-polig | unbeleuchtet | schwarz | II | ● | DC12.4202.021 |
| 6 | Medizinalversion (M5) | Schraub | frontseitig | 2-polig | unbeleuchtet | weiss | II | ● | DC12.4202.031 |
| 10 | Medizinalversion (M5) | Schraub | frontseitig | 2-polig | unbeleuchtet | schwarz | I | ● | DC12.5202.001 |
| 10 | Medizinalversion (M5) | Schraub | frontseitig | 2-polig | unbeleuchtet | schwarz | II | ● | DC12.5202.021 |
| 10 | Medizinalversion (M5) | Schraub | frontseitig | 2-polig | unbeleuchtet | weiss | II | ● | DC12.5202.031 |
| 1 | Medizinalversion (M5) | Schraub | rückseitig | 2-polig | unbeleuchtet | schwarz | I | ● | DC12.1202.201 |
| 2 | Medizinalversion (M5) | Schraub | rückseitig | 2-polig | unbeleuchtet | schwarz | I | ● | DC12.2202.201 |
| 4 | Medizinalversion (M5) | Schraub | rückseitig | 2-polig | unbeleuchtet | schwarz | I | ● | DC12.3202.201 |
| 6 | Medizinalversion (M5) | Schraub | rückseitig | 2-polig | unbeleuchtet | schwarz | I | ● | DC12.4202.201 |
| 10 | Medizinalversion (M5) | Schraub | rückseitig | 2-polig | unbeleuchtet | schwarz | I | ● | DC12.5202.201 |
| 1 | Medizinalversion (M5) | Schnapp | frontseitig | 1-polig | unbeleuchtet | schwarz | I | ● | DC12.1202.103 |
| 2 | Medizinalversion (M5) | Schnapp | frontseitig | 1-polig | unbeleuchtet | schwarz | I | ● | DC12.2202.103 |
| 4 | Medizinalversion (M5) | Schnapp | frontseitig | 1-polig | unbeleuchtet | schwarz | I | ● | DC12.3202.103 |
| 6 | Medizinalversion (M5) | Schnapp | frontseitig | 1-polig | unbeleuchtet | schwarz | I | ● | DC12.4202.103 |
| 10 | Medizinalversion (M5) | Schnapp | frontseitig | 1-polig | unbeleuchtet | schwarz | I | ● | DC12.5202.103 |
| 6 | Medizinalversion (M5) | Schnapp | frontseitig | 2-polig | beleuchtet grün | schwarz | I | ● | DC12.4232.101 |

| Nennstrom | Filter-Typ | Plattenmontage | Montageseite | Netzschalter | Beleuchtung | Farbe | Schutz-klasse | V-Lock | Bestell-Nummer |
|-----------|------------------------|----------------|--------------|--------------|--------------|---------|---------------|--------|----------------|
| 1 | Medizinalversion (M5) | Schnapp | frontseitig | 2-polig | unbeleuchtet | schwarz | I | ● | DC12.1202.101 |
| 1 | Medizinalversion (M5) | Schnapp | frontseitig | 2-polig | unbeleuchtet | schwarz | II | ● | DC12.1202.121 |
| 1 | Medizinalversion (M5) | Schnapp | frontseitig | 2-polig | unbeleuchtet | weiss | II | ● | DC12.1202.131 |
| 2 | Medizinalversion (M5) | Schnapp | frontseitig | 2-polig | unbeleuchtet | schwarz | I | ● | DC12.2202.101 |
| 2 | Medizinalversion (M5) | Schnapp | frontseitig | 2-polig | unbeleuchtet | schwarz | II | ● | DC12.2202.121 |
| 2 | Medizinalversion (M5) | Schnapp | frontseitig | 2-polig | unbeleuchtet | weiss | II | ● | DC12.2202.131 |
| 4 | Medizinalversion (M5) | Schnapp | frontseitig | 2-polig | unbeleuchtet | schwarz | I | ● | DC12.3202.101 |
| 4 | Medizinalversion (M5) | Schnapp | frontseitig | 2-polig | unbeleuchtet | schwarz | II | ● | DC12.3202.121 |
| 4 | Medizinalversion (M5) | Schnapp | frontseitig | 2-polig | unbeleuchtet | weiss | II | ● | DC12.3202.131 |
| 6 | Medizinalversion (M5) | Schnapp | frontseitig | 2-polig | unbeleuchtet | schwarz | I | ● | DC12.4202.101 |
| 6 | Medizinalversion (M5) | Schnapp | frontseitig | 2-polig | unbeleuchtet | schwarz | II | ● | DC12.4202.121 |
| 6 | Medizinalversion (M5) | Schnapp | frontseitig | 2-polig | unbeleuchtet | weiss | II | ● | DC12.4202.131 |
| 10 | Medizinalversion (M5) | Schnapp | frontseitig | 2-polig | unbeleuchtet | schwarz | I | ● | DC12.5202.101 |
| 10 | Medizinalversion (M5) | Schnapp | frontseitig | 2-polig | unbeleuchtet | schwarz | II | ● | DC12.5202.121 |
| 10 | Medizinalversion (M5) | Schnapp | frontseitig | 2-polig | unbeleuchtet | weiss | II | ● | DC12.5202.131 |
| 1 | Medizinalversion (M80) | Schraub | rückseitig | 2-polig | unbeleuchtet | schwarz | I | ● | DC12.1602.201 |
| 2 | Medizinalversion (M80) | Schraub | rückseitig | 2-polig | unbeleuchtet | schwarz | I | ● | DC12.2602.201 |
| 4 | Medizinalversion (M80) | Schraub | rückseitig | 2-polig | unbeleuchtet | schwarz | I | ● | DC12.3602.201 |
| 6 | Medizinalversion (M80) | Schraub | rückseitig | 2-polig | unbeleuchtet | schwarz | I | ● | DC12.4602.201 |
| 10 | Medizinalversion (M80) | Schraub | rückseitig | 2-polig | unbeleuchtet | schwarz | I | ● | DC12.5602.201 |

Oft verkauft.

Verpackungseinheit

10 ST

Zubehör

Beschreibung



Kabelkonfektionierung
 Kabelbaum für SCHURTER-Produkte



RC320
 Rückseitige Abdeckung für Gerätestecker



Sicherungsbugel
 Auszugssicherung für Kabelstecker

| | |
|--------------|-----------|
| Flachkopf, A | 4700.0001 |
| Senkkopf, B | 4700.0002 |

Passende Stecker/Dosen

Kategorie / Beschreibung

Gerätesteckdose Übersicht komplett



| | |
|--|---------|
| 4782 Montage: Anschlussleitung, 3 x 1 mm ² / 3 x 18 AWG, Kabel, Gerätesteckdose: IEC C13 | 4782 |
| 4785 Montage: Anschlussleitung, 3 x 1 mm ² / 3 x 18 AWG, Kabel, Gerätesteckdose: IEC C13 | 4785 |
| 4300-06 Montage: Anschlussleitung, 3 x 1 mm ² / 3 x 18 AWG, Kabel, Gerätesteckdose: IEC C13 | 4300-06 |
| 4781 Montage: Anschlussleitung, Kabel, Gerätesteckdose: IEC C15 | 4781 |
| 4784 Montage: Anschlussleitung, 3 x 1 mm ² / 3 x 18 AWG, Kabel, Gerätesteckdose: IEC C15 | 4784 |

Netzanschlussleitung Übersicht komplett



| | |
|---|-----------|
| Kabelverbindung 10 A, Eurostecker, 2.0 m, Gerätesteckdose IEC C13, H05VV-F3G0.75, schwarz | 6004.0114 |
| Kabelverbindung 10 A, Eurostecker, 2.5 m, Gerätesteckdose IEC C13, H05VV-F3G1.0, schwarz | 6004.0215 |
| Kabelverbindung 10 A, Eurostecker, 2.5 m, Gerätesteckdose IEC C13, H05VV-F3G1.0, schwarz | 6003.0215 |
| Kabelverbindung 10 A, Eurostecker, Schwarz, 2.5 m, H05VV-F 3G1,0mm2, Gerätesteckdose IEC C13, H05VV-F3G1.0, schwarz | 6004.0225 |
| Kabelverbindung 10 A, diverse, Schwarz, 5.0 m, H05VV-F 3G1,0mm2, Gerätesteckdose IEC C13, H05VV-F3G1.0, schwarz | 6052.0026 |

...

Netzweiterverbindungsleitung Übersicht komplett



| | |
|---|-----------|
| Kabelverbindung 10 A, Weiterverbindung, 1.0 m, Gerätesteckdose IEC C13, H05VV-F3G1.0, schwarz | 6007.0212 |
| Kabelverbindung 10 A, Weiterverbindung, 2.0 m, Gerätesteckdose IEC C13, H05VV-F3G1.0, schwarz | 6007.0214 |

Passende Stecker/Dosen verriegelt

Anschlussleitung Übersicht komplett



| | |
|---|---------|
| VAC13KS, Übersicht, V-Lock Verriegelung, diverse Gerätesteckdose IEC C13, diverse, schwarz | VAC13KS |
| VAC17KS, V-Lock Verriegelung, diverse m, Gerätesteckdose IEC C17, diverse, schwarz / grau / weiss | VAC17KS |

Gerätesteckdose Übersicht komplett



| | |
|---|------|
| 4783 Montage: Anschlussleitung, 3 x 1 mm ² / 3 x 18 AWG, Kabel, Gerätesteckdose: IEC C13 | 4783 |
|---|------|