

IEC Gerätestecker C20 mit Filter, Netzschalter 2-polig



Siehe unten:
[Zulassungen und Konformitäten](#)

Beschreibung

- Einbau in Platten :
 Schnapp- oder Schraubbefestigung Frontseite
- 3 Funktionen :
 Gerätestecker Schutzklasse I , Netzschalter 2-polig , Netzfilter in standard und medizinal Ausführung
- Steckanschlüsse 6.3 x 0.8 mm

Alleinstellungsmerkmale

- Kompakte Baugrösse
- Schalter für hohe Einschaltspitzenströme
- Optional mit erhöhter Stossspannungsfestigkeit
- V-Lock Kabel Auszugssicherung

Merkmale

- Die einzelnen Modul-Komponenten sind bereits verdrahtet
- Netzschalter unbeleuchtet
- Mit EMV-Abschirmung
- Ideal für Anwendungen mit hohen transienten Lasten
- Für Anwendungen nach IEC/UL 62368-1 empfehlen wir Filtervarianten mit Ableitwiderstand
 Geeignet für den Einsatz in Medizinalgeräten nach IEC/UL 60601-1 (1 MOOP, 1 MOPP)

Weitere Ausführungen auf Anfrage

- Netzschalter beleuchtet
- Netzschalter mit anderer Wippenbeschriftung
- Variante mit Öffnung für V-Lock-Stecksystem

Referenzen

- Alternativ: Version ohne Netzfilter [EC11](#)
- Alternativ: Standard Version

Neu gibt es Varianten passend zum V-Lock-Stecksystem. Die Produkte haben eine vorgesehene Öffnung zum Einrasten des Nockens an der Steckdose. Das V-Lock-System verhindert ein ungewolltes Trennen des Stecksystems.

Technische Daten

Nenndaten IEC	12 - 16A @ Tu 40 °C / 250 VAC; 50Hz	Gerätestecker/-Dose	C20 gemäss IEC 60320-1, UL 498, CSA C22.2 no. 42 (Für kalte Bedingungen) Stiftemperatur 70 °C, 16A, Schutzklasse I
Nenndaten UL/CSA	12 - 20A @ Tu 40 °C / 250 VAC; 60Hz	Netzschalter	Wippschalter 2-polig, unbeleuchtet, gemäss IEC 61058-1 Technische Details
Ableitstrom	standard < 0.5 mA (250 V / 60Hz) medizinal < 5 µA (250 V / 60 Hz)	Netzfilter	Standard- und Medizinalversion, IEC 60939, UL 1283, CSA C22.2 no. 8 Technische Details
Spannungsfestigkeit	> 1.7 kVDC zwischen L-N > 2.7 kVDC zwischen L/N-PE Prüfspannung (2 sec)	MTBF	> 1'700'000 h gemäss MIL-HB-217 F
Zulässige Betriebstemperatur	-25 °C bis 85 °C		
Klimakategorie	25/085/21 gemäss IEC 60068-1		
IP-Schutzgrad	Frontseite IP40 gemäss IEC 60529		
Schutzklasse	Geeignet für Geräte der Schutzklasse I gemäss IEC 61140		
Klemme	Steckanschlüsse 6.3 x 0.8 mm		
Plattendicke S	Schraub: max 8 mm Anzugsdrehmoment max 0.5 Nm		
Material	Thermoplast, schwarz, UL 94V-0		

Zulassungen und Konformitäten

Detaillierte Informationen zu Zulassungen, Normanforderungen, Verwendungshinweisen und Prüfdetails finden Sie in [Details über Zulassungen](#)



SCHURTER Produkte sind grundsätzlich für den Einsatz im industriellen Umfeld ausgelegt. Sie verfügen über Zulassungen unabhängiger Prüfstellen gemäss nationaler und internationaler Normen.

Produkte mit spezifischen Eigenschaften und Anforderungen wie sie etwa im Bereich Automotive nach IATF 16949, der Medizintechnik gemäss ISO 13485 oder in der Luft- und Raumfahrt gefordert werden, können ausschliesslich mit kundenspezifischen, individuellen Vereinbarungen durch SCHURTER angeboten werden.

Zulassungen








Durch das Zulassungszeichen bescheinigen die Prüfstellen die Einhaltung der sicherheitstechnischen Anforderungen, die an elektronische Produkte gestellt werden.

Zulassung Referenztyp: EC12

Zulassungslogo	Zertifikat	Zulassungsstelle	Beschreibung
	VDE Zulassungen	VDE	Ausweisnummer: 40001522
	UL Zulassungen	UL	UR Ausweisnummer: E72928
	CQC Zulassungen	CQC	CQC Ausweisnummer: CQC21001327399



Produktnormen

Produktnormen, welche referenziert werden

Organisation	Design	Norm	Beschreibung
	Ausgelegt gemäss	IEC 60320-1	Gerätekupplungen für Haushalt und ähnliche allgemeine Zwecke
	Ausgelegt gemäss	IEC 60939	Passive Filter für die Unterdrückung von elektromagnetischen Störungen
	Ausgelegt gemäss	IEC 61058-1	Geräteschalter - Teil 1: Allgemeine Anforderungen
	Ausgelegt gemäss	UL 498	Norm für Befestigungsstecker und Steckdosen
	Ausgelegt gemäss	UL 1283	Passive Filter für die Unterdrückung von elektromagnetischen Störungen
	Ausgelegt gemäss	CSA C22.2 no. 42	Allgemeine Anwendung, Befestigungsstecker und ähnliche Verdrahtungsanschlüsse
	Ausgelegt gemäss	CSA C22.2 no. 8	Filter gegen elektromagnetische Störungen (EMI)

Anwendungsnormen

Anwendungsnormen, in welchen die Produkte entsprechend verwendet werden können

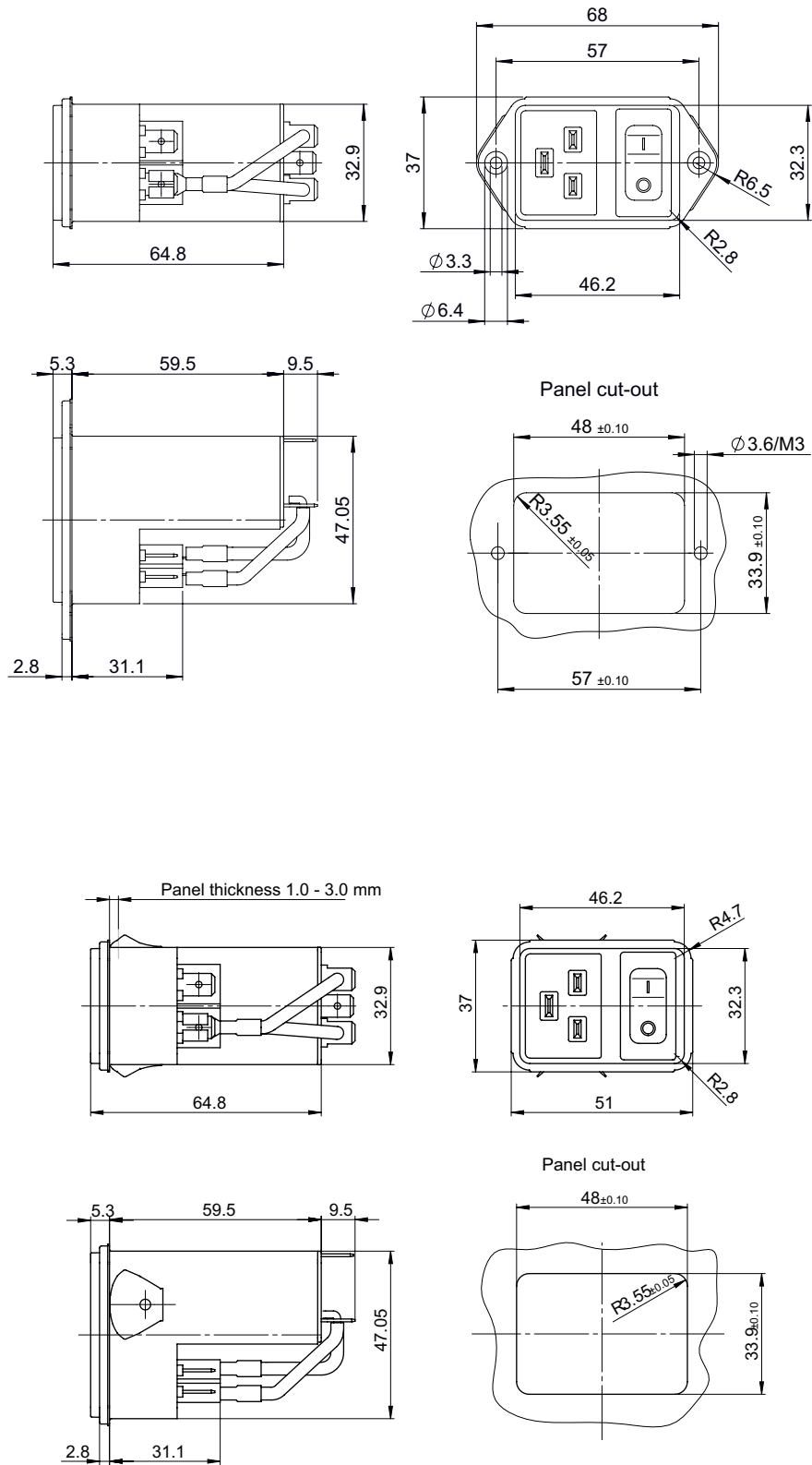
Organisation	Design	Norm	Beschreibung
	Geeignet für Anwendungen gemäss	IEC/UL 62368-1	Einrichtungen für Audio/Video-, Informations- und Kommunikationstechnik - Teil 1: Sicherheitsanforderungen
	Geeignet für Anwendungen gemäss	IEC 60601-1	Medizinische elektrische Geräte - Teil 1: Allgemeine Anforderungen an die grundlegende Sicherheit und die Leistungsfähigkeit

Konformitäten

Das Produkt ist konform mit folgenden Richtlinien

Identifikation	Details	Aussteller	Beschreibung
	CE-Konformitätserklärung	SCHURTER AG	Die CE-Kennzeichnung erklärt, dass das Produkt gemäss der EU-Vordnung 765/2008 den geltenden Anforderungen genügt, die in den Harmonisierungsrechtsvorschriften der Gemeinschaft über ihre Anbringung festgelegt sind.
	UKCA-Konformitätserklärung	SCHURTER AG	Die UKCA-Kennzeichnung erklärt, dass das Produkt gemäss dem Britischen Amendment zur Verordnung (EC) 765/2008 den geltenden Anforderungen genügt.
	RoHS	SCHURTER AG	Richtlinie RoHS 2011/65/EU, Ergänzung (EU) 2015/863
	China RoHS	SCHURTER AG	Das Gesetz SJ/T 11363-2006 (China RoHS) ist seit dem 1. März 2007 in Kraft. Ähnlich wie bei der EU-Richtlinie RoHS.
	REACH	SCHURTER AG	Am 1. Juni 2007 trat die Verordnung (EG) Nr. 1907/2006 zur Registrierung, Bewertung, Zulassung und Beschränkung chemischer Stoffe 1 (kurz: "REACH") in Kraft.
		SCHURTER AG	V-Lock Auszugssicherungen basieren auf einer passenden Stecker-Dosen-Kombination. Die Produkte haben eine vorgesehene Öffnung zum Einrasten des Nockens an der Steckdose. Das V-Lock-System verhindert ein ungewolltes Trennen des Stecksystems.
	Medizintechnik	SCHURTER AG	Geeignet für den Einsatz in Medizinalgeräten nach IEC/UL 60601-1 (1 MOOP, 1 MOPP)

Dimension [mm]
 EC12

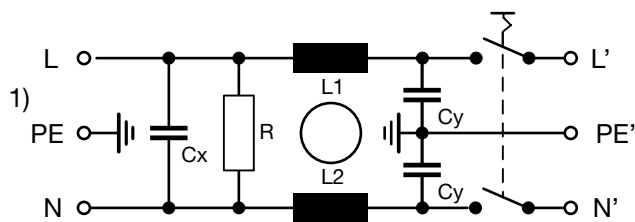


Daten der Filterkomponenten

Nennstrom [A]	Filter-Typ	Induktivitäten L [mH]	Kapazität CX [nF]	Kapazität CY [nF]	R [MΩ]
12	Standardversion	2 x 0.8	100	2.2	1
16	Standardversion	2 x 0.6	100	2.2	1
20	Standardversion	2 x 0.3	100	2.2	1
12	Medizinalversion (M5)	2 x 0.8	100	-	1
16	Medizinalversion (M5)	2 x 0.6	100	-	1
20	Medizinalversion (M5)	2 x 0.3	100	-	1

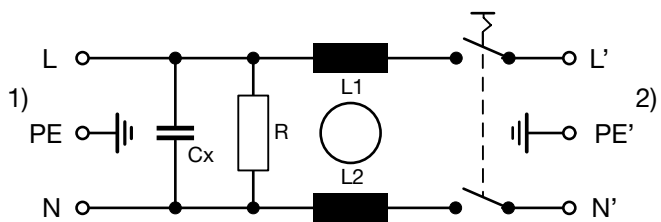
Schaltbilder

Standardversion



1) Netz
2) Last

Medizinalversion (M5)



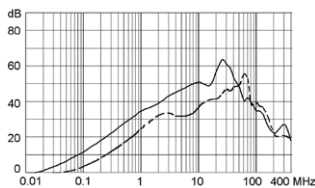
1) Netz
2) Last

Einfügungsdämpfungen

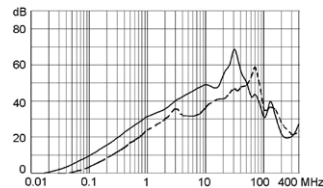
--- 50Ω symmetrisch ____ 50Ω asymmetrisch

Standard Version

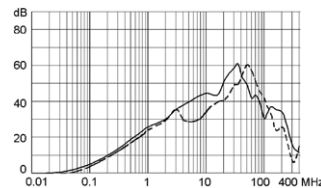
12 A



16 A

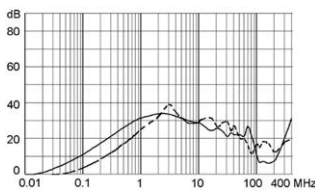


20 A

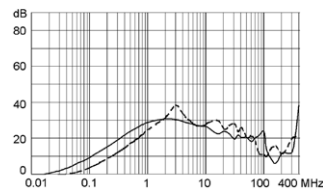


Medizinal Version (M5)

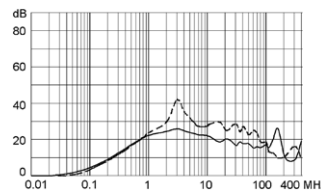
12 A



16 A



20 A



Alle Varianten

Nennstrom [A]	Filter-Typ	Plattenmontage	Interne Verdrahtung	Netzschalter	V-Lock	Bestell-Nummer
12	Standardversion	Schraub		2-polig		EC12.3101.002
16	Standardversion	Schraub		2-polig		EC12.2101.002
20	Standardversion	Schraub		2-polig		EC12.1101.002
12	Standardversion	Schraub	●	2-polig		EC12.3101.001
12	Standardversion	Schraub	●	2-polig	●	EC12.3101.001.21
16	Standardversion	Schraub	●	2-polig		EC12.2101.001
20	Standardversion	Schraub	●	2-polig		EC12.1101.001

Nennstrom [A]	Filter-Typ	Plattenmontage	Interne Verdrahtung	Netzschalter	V-Lock	Bestell-Nummer
16	Standardversion	Schnapp	●	2-polig		3-136-814
20	Standardversion	Schnapp	●	2-polig		3-136-812
12	Medizinalversion (M5)	Schraub		2-polig		EC12.3201.002
16	Medizinalversion (M5)	Schraub		2-polig		EC12.2201.002
20	Medizinalversion (M5)	Schraub		2-polig		EC12.1201.002
12	Medizinalversion (M5)	Schraub	●	2-polig		EC12.3201.001
16	Medizinalversion (M5)	Schraub	●	2-polig		EC12.2201.001
16	Medizinalversion (M5)	Schraub	●	2-polig	●	EC12.2201.001.21
20	Medizinalversion (M5)	Schraub	●	2-polig		EC12.1201.001
16	Medizinalversion (M5)	Schnapp	●	2-polig		3-136-815
20	Medizinalversion (M5)	Schnapp	●	2-polig		3-136-813

Oft verkauft.

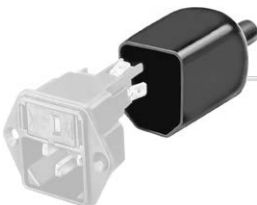
Verpackungseinheit 20 ST

Zubehör

Beschreibung



Kabelkonfektionierung
 Kabelbaum für SCHURTER-Produkte



Diverse_Abdeckung
 Rückseitige Schutzabdeckung

0859.0108



Sicherungsbeugel
 Auszugssicherung für Kabelstecker

Flachkopf, H

4700.0008

Passende Stecker/Dosen

Kategorie / Beschreibung



Gerätesteckdose Übersicht komplett

4795, Montage: Anschlussleitung, Kabel Gerätesteckdose: IEC C19	4795
4790, Montage: Anschlussleitung, Schraub Gerätesteckdose: IEC C19	4790
0104U, Montage: Netzanschlussleitung, Schraubklemmen Gerätesteckdose: IEC C19	0104U

Passende Stecker/Dosen verriegelt



Anschlussleitung Übersicht komplett

VAC19KS, Übersicht, V-Lock Verriegelung, diverse Gerätesteckdose IEC C19, diverse, schwarz	VAC19KS
--	---------