

IEC Gerätestecker C14 mit Filter, Sicherungshalter 1-oder 2-polig, Netzschalter 2-polig

new



Schraubmontage horizontal (Version B)



Schraubmontage vertikal (Version A)



Schnappmontage



Siehe unten:  
[Zulassungen und Konformitäten](#)

### Beschreibung

- Einbau in Platten :  
 Schraubbefestigung von Frontseite
- 4 Funktionen :  
 Gerätestecker Schutzklasse I , Netzschalter 2-polig , Sicherungshalter für Gerätesicherungseinsätze 5 x 20 mm 1- oder 2-polig , Netzfilter in standard und medizinial Ausführung
- V-Lock Verriegelung standardmässig
- Steckanschlüsse 6.3 x 0.8 mm

### Alleinstellungsmerkmale

- Verschiedene Montagemöglichkeiten
- Attraktives, glattes Design
- Schalter für hohe Einschaltspitzenströme
- V-Lock Auszugssicherung

### Merkmale

- Äusserst kompakte Bauweise. Ideal für Geräte mit geringer Bauhöhe
- Aluminiumgehäuse bewirkt eine gute Abschirmung
- Die einzelnen Modul-Komponenten sind bereits verdrahtet
- Ideal für Anwendungen mit hohen transienten Lasten
- Für Anwendungen nach IEC/UL 62368-1 empfehlen wir Filtervarianten mit Ableitwiderstand
- Geeignet für den Einsatz in Medizinialgeräten nach IEC/UL 60601-1 (1 MOOP, 1 MOPP)

### Weitere Ausführungen auf Anfrage

- Lötanschlüsse
- Andere Wippenbeschriftungen
- Netzschalter beleuchtet
- Netzschalter 1-polig
- Medizinialversion (M80)
- Klasse X1- und Y1-Kondensatoren für verbesserte Spannungsfestigkeit

### Referenzen

- Alternativ: Version ohne Netzfilter [DD11](#)
- Alternativ: Version für die Schnappmontage [KMF](#)
- Alternativ: Version mit 2-Stufen Filter [DD14](#)

### Technische Daten

Nenndaten IEC	1 - 10A @ Tu 40 °C / 250 VAC; 50 Hz
Nenndaten UL/CSA	1 - 10A @ Tu 40 °C / 250 VAC; 60 Hz
Ableitstrom	standard < 0.5 mA (250 V / 60 Hz) medizinial < 5 µA (250 V / 60 Hz)
Spannungsfestigkeit	> 1.7 kVDC zwischen L-N > 2.7 kVDC zwischen L/N-PE Prüfspannung (2 sec)
Zulässige Betriebstemperatur	-25 °C bis 85 °C
Klimakategorie	25/085/21 gemäss IEC 60068-1
IP-Schutzgrad	Frontseite IP40 gemäss IEC 60529
Schutzklasse	Geeignet für Geräte der Schutzklasse I gemäss IEC 61140
Klemme	Steckanschlüsse 6.3 x 0.8 mm
Plattendicke S	Schraubbefestigung: max 8 mm Anzugsdrehmoment max 0.5 Nm Schnapp: 1 mm bis 3 mm
Material	Thermoplast, schwarz, UL 94V-0

Gerätestecker/-Dose	C14 gemäss IEC 60320-1 UL 498, CSA C22.2 no. 42 (Für kalte Bedingungen) Stiftemperatur 70 °C, 10A, Schutzklasse I
Sicherungshalter	1-/2-polig, Berührungsschutzkategorie PC2 gemäss IEC 60127-6, für Gerätesicherungseinsätze 5 x 20 mm
Nennverlustleistung @ Tu 23 °C	5 x 20: 2 W (1-polig)/ 1.6 W (2-polig) pro Pol
Leistungsaufnahme @ Tu > 23 °C	Zulässige Leistungsaufnahme bei höheren Umgebungstemp. siehe Derating-Kurven
Netzschalter	Wippen-Schalter 2-polig, unbeleuchtet, gemäss IEC 61058-1 <a href="#">Technische Details</a>
Netzfilter	Standard- und Medizinialversion, IEC 60939, UL 60939-3, CSA C22.2 no. 8 <a href="#">Technische Details</a>
MTBF	> 2'000'000 h gemäss MIL-HB-217 F

### Zulassungen und Konformitäten

Detaillierte Informationen zu Zulassungen, Normanforderungen, Verwendungshinweisen und Prüfdetails finden Sie in [Details über Zulassungen](#)




SCHURTER Produkte sind grundsätzlich für den Einsatz im industriellen Umfeld ausgelegt. Sie verfügen über Zulassungen unabhängiger Prüfstellen gemäss nationaler und internationaler Normen.

Produkte mit spezifischen Eigenschaften und Anforderungen wie sie etwa im Bereich Automotive nach IATF 16949, der Medizintechnik gemäss ISO 13485 oder in der Luft- und Raumfahrt gefordert werden, können ausschliesslich mit kundenspezifischen, individuellen Vereinbarungen durch SCHURTER angeboten werden.

## Zulassungen









Durch das Zulassungszeichen bescheinigen die Prüfstellen die Einhaltung der sicherheitstechnischen Anforderungen, die an elektronische Produkte gestellt werden.

Zulassung Referenztyp: DD12

Zulassungslogo	Zertifikat	Zulassungsstelle	Beschreibung
	<a href="#">VDE Zulassungen</a>	VDE	Ausweisnummer: 40001522
	<a href="#">UL Zulassungen</a>	UL	UR Ausweisnummer: E495089
	<a href="#">CQC Zulassungen</a>	CQC	CQC Ausweisnummer: 20001257136, 22001363465




## Produktnormen

Produktnormen, welche referenziert werden

Organisation	Design	Norm	Beschreibung
	Ausgelegt gemäss	IEC 60320-1	Gerätekupplungen für Haushalt und ähnliche allgemeine Zwecke
	Ausgelegt gemäss	IEC 60939	Passive Filter für die Unterdrückung von elektromagnetischen Störungen
	Ausgelegt gemäss	IEC 60127-6	Geräteschutzsicherungen - Teil 6: G-Sicherungshalter für G-Sicherungseinsätze
	Ausgelegt gemäss	IEC 61058-1	Geräteschalter - Teil 1: Allgemeine Anforderungen
	Ausgelegt gemäss	UL 498	Norm für Befestigungsstecker und Steckdosen
	Ausgelegt gemäss	UL 60939-3	Passive Filter für die Unterdrückung von elektromagnetischen Störungen
	Ausgelegt gemäss	CSA C22.2 no. 42	Allgemeine Anwendung, Befestigungsstecker und ähnliche Verdrahtungsanschlüsse
	Ausgelegt gemäss	CSA C22.2 no. 8	Filter gegen elektromagnetische Störungen (EMI)









## Anwendungsnormen

Anwendungsnormen, in welchen die Produkte entsprechend verwendet werden können

Organisation	Design	Norm	Beschreibung
	Geeignet für Anwendungen gemäss	IEC/UL 62368-1	Einrichtungen für Audio/Video-, Informations- und Kommunikationstechnik - Teil 1: Sicherheitsanforderungen
	Geeignet für Anwendungen gemäss	IEC 60601-1	Medizinische elektrische Geräte - Teil 1: Allgemeine Anforderungen an die grundlegende Sicherheit und die Leistungsfähigkeit
	Geeignet für Anwendungen gemäss	IEC 60335-1	Sicherheit elektrischer Geräte für den Hausgebrauch und ähnliche Zwecke. Erfüllt die Anforderungen für Geräte in unbeaufsichtigtem Betrieb. Dies beinhaltet die verschärften Glühdrahtanforderungen nach IEC 60695-2-11 oder -12 & -13.

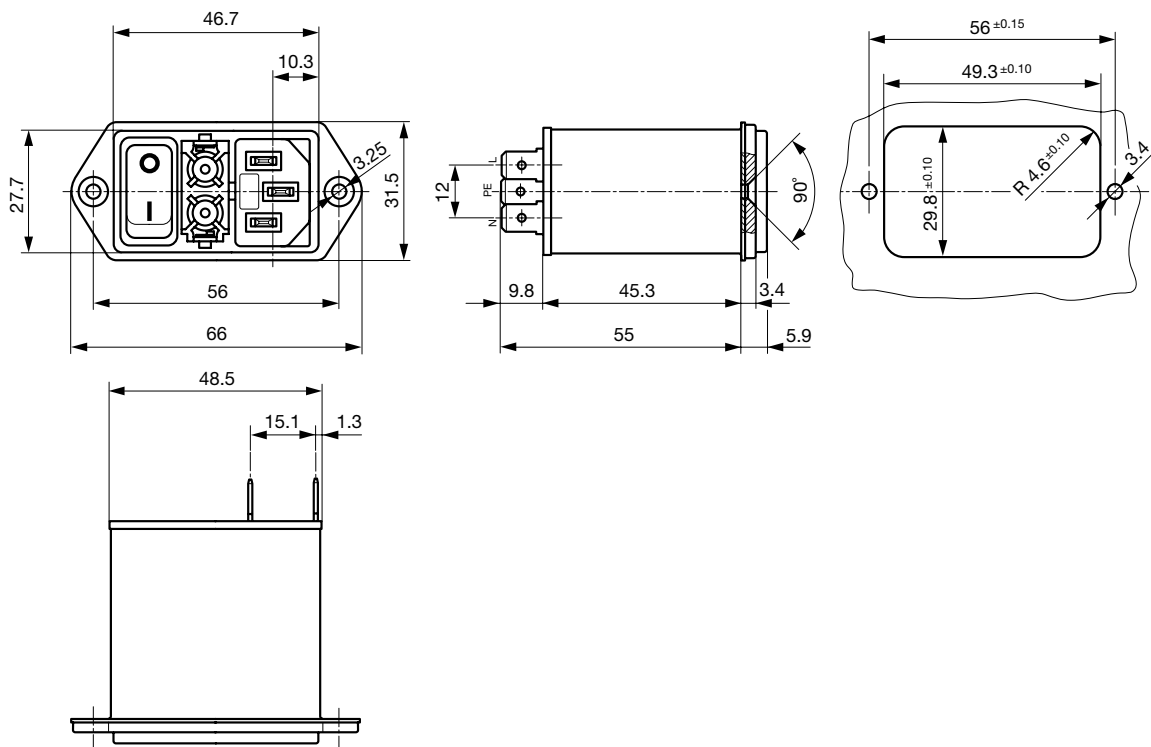
## Konformitäten

Das Produkt ist konform mit folgenden Richtlinien

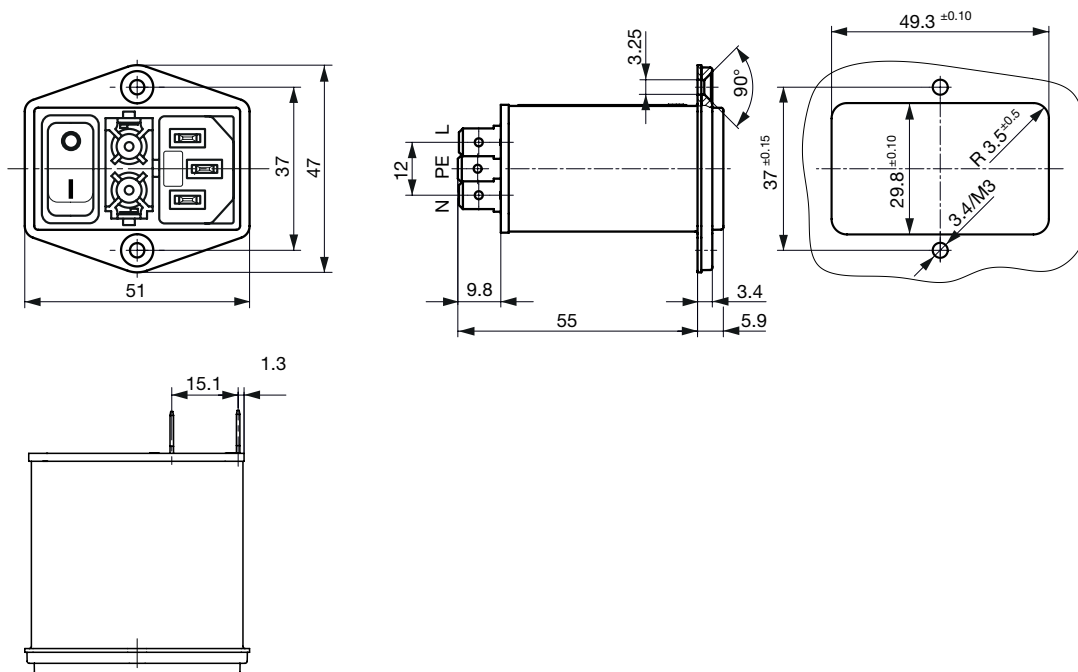
Identifikation	Details	Aussteller	Beschreibung
	<a href="#">CE-Konformitätserklärung</a>	SCHURTER AG	Die CE-Kennzeichnung erklärt, dass das Produkt gemäss der EU-Vordnung 765/2008 den geltenden Anforderungen genügt, die in den Harmonisierungsrechtsvorschriften der Gemeinschaft über ihre Anbringung festgelegt sind.
	<a href="#">UKCA-Konformitätserklärung</a>	SCHURTER AG	Die UKCA-Kennzeichnung erklärt, dass das Produkt gemäss dem Britischen Amendment zur Verordnung (EC) 765/2008 den geltenden Anforderungen genügt.
	RoHS	SCHURTER AG	Richtlinie RoHS 2011/65/EU, Ergänzung (EU) 2015/863
	China RoHS	SCHURTER AG	Das Gesetz SJ/T 11363-2006 (China RoHS) ist seit dem 1. März 2007 in Kraft. Ähnlich wie bei der EU-Richtlinie RoHS.
	REACH	SCHURTER AG	Am 1. Juni 2007 trat die Verordnung (EG) Nr. 1907/2006 zur Registrierung, Bewertung, Zulassung und Beschränkung chemischer Stoffe 1 (kurz: "REACH") in Kraft.
		SCHURTER AG	V-Lock Auszugssicherungen basieren auf einer passenden Stecker-Dosen-Kombination. Die Produkte haben eine vorgesehene Öffnung zum Einrasten des Nockens an der Steckdose. Das V-Lock-System verhindert ein ungewolltes Trennen des Stecksystems.
	<a href="#">White Paper Glühdrahtprüfung</a>	SCHURTER AG	Erfüllt die Anforderungen von IEC 60335-1 für Geräte in unbeaufsichtigtem Betrieb. Dies beinhaltet die verschärften Glühdrahtanforderungen nach IEC 60695-2-11 oder -12 & -13.
	Medizintechnik	SCHURTER AG	Geeignet für den Einsatz in Medizinalgeräten nach IEC/UL 60601-1 (1 MOOP, 1 MOPP)

## Abmessungen [mm]

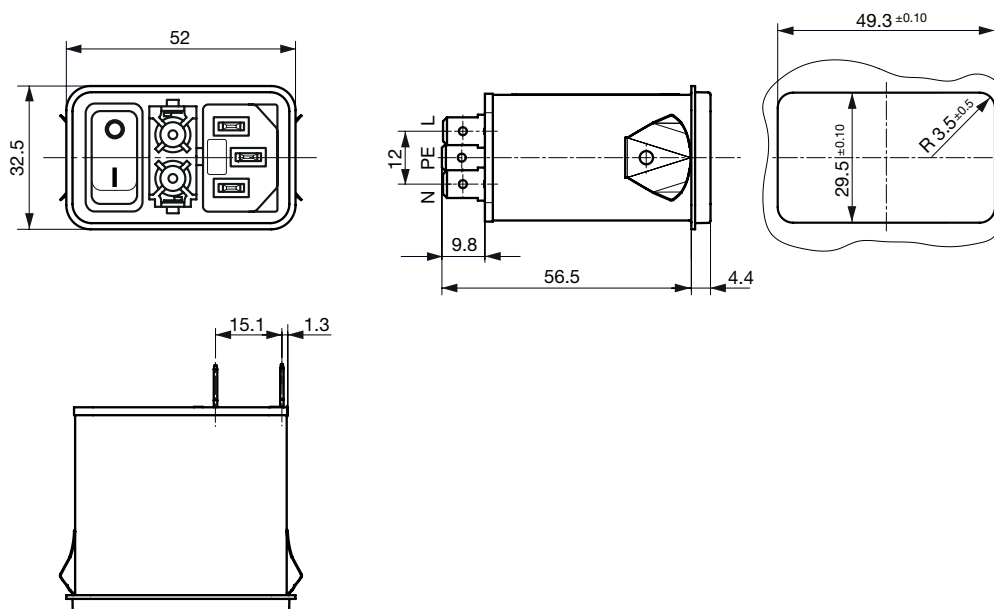
Schraubversion A



## Schraubversion B



## Schnappbefestigung von Frontseite

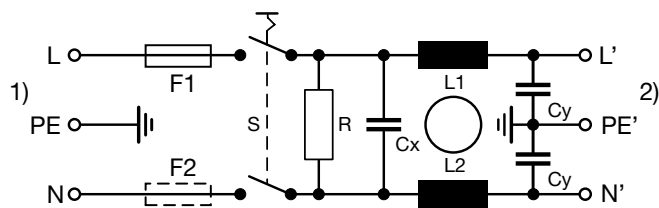


**Daten der Filterkomponenten**

Nennstrom [A]	Filter-Typ	Induktivität L1/L2 [mH]	Induktivität L3 [mH]	Kapazität CX [nF]	Kapazität CY [nF]	R [MΩ]
1	Standardversion	2 x 10	-	100	2.2	1
2	Standardversion	2 x 4	-	100	2.2	1
4	Standardversion	2 x 1.5	-	100	2.2	1
6	Standardversion	2 x 0.8	-	100	2.2	1
8	Standardversion	2 x 0.6	-	100	2.2	1
10	Standardversion	2 x 0.3	-	100	2.2	1
6	Standardversion mit Erdleiterdrossel	2 x 0.8	0.6	100	2.2	1
10	Standardversion mit Erdleiterdrossel	2 x 0.3	0.15	100	2.2	1
1	Medizinalversion (M5)	2 x 10	-	100	-	1
2	Medizinalversion (M5)	2 x 4	-	100	-	1
4	Medizinalversion (M5)	2 x 1.5	-	100	-	1
6	Medizinalversion (M5)	2 x 0.8	-	100	-	1
8	Medizinalversion (M5)	2 x 0.6	-	100	-	1
10	Medizinalversion (M5)	2 x 0.3	-	100	-	1
1	Medizinalversion (M80)	2 x 10	-	100	0.47	1

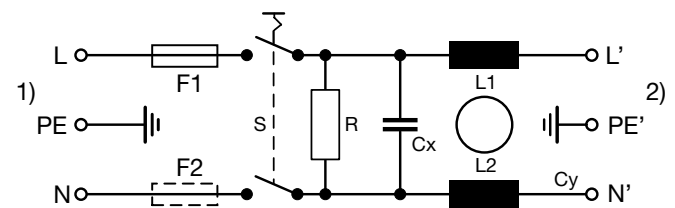
**Schaltbilder**

Standardversion, medizinial M80  
Unbeleuchtet



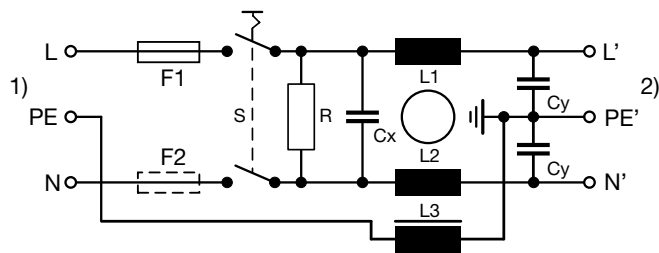
1) Netz  
2) Last

Medizinalversion (M5)  
Unbeleuchtet



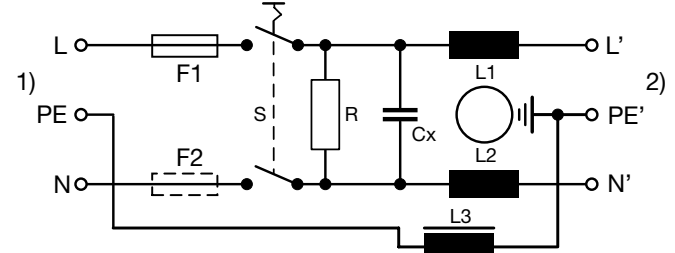
1) Netz  
2) Last

Standardversion, medizinial M80  
mit PE-Drossel



1) Netz  
2) Last

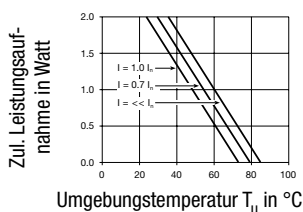
Medizinalversion (M5)  
mit PE-Drossel



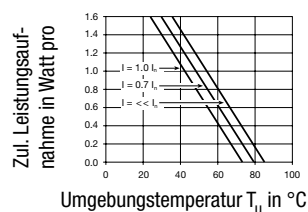
1) Netz  
2) Last

**Derating Kurven**

1-polig



2-polig

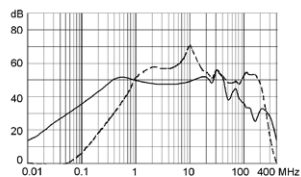


## Einfügungsdämpfungen

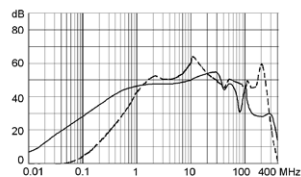
Standard Version

- - - 50Ω symmetrisch \_\_\_\_ 50Ω asymmetrisch

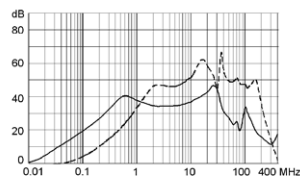
1 A



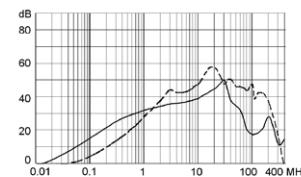
2 A



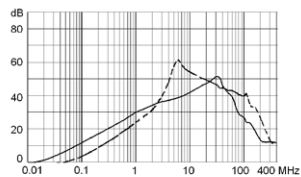
4 A



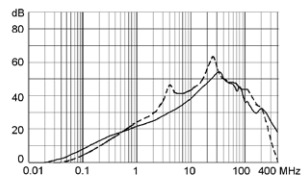
6 A



8 A

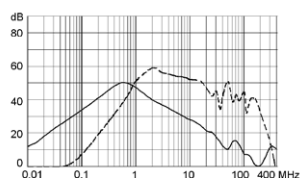


10 A

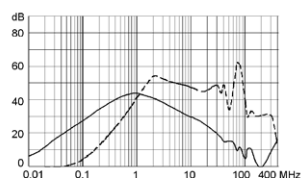


Medizinal Version (M5)

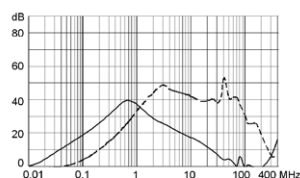
1 A



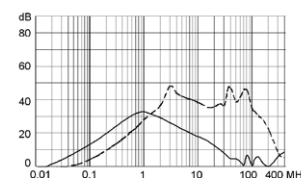
2 A



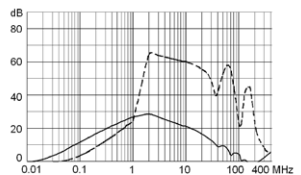
4 A



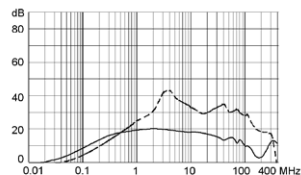
6 A



8 A



10 A



## Alle Varianten

Nennstrom [A]	Filter-Typ	Montage	Sicherungshalter	Netzschalter	Beleuchtung	Farbe	Bestell-Nummer
1	Standardversion	Schraub A	1-polig	2-polig	unbeleuchtet	schwarz	DD12.1111.111
1	Standardversion	Schnapp	2-polig	2-polig	unbeleuchtet	schwarz	3-107-465
1	Standardversion	Schraub B	2-polig	2-polig	unbeleuchtet	schwarz	3-109-955
1	Standardversion	Schraub A	2-polig	2-polig	unbeleuchtet	schwarz	DD12.1121.111
2	Standardversion	Schraub A	1-polig	2-polig	unbeleuchtet	schwarz	DD12.2111.111
2	Standardversion	Schnapp	2-polig	2-polig	unbeleuchtet	schwarz	3-107-466
2	Standardversion	Schraub B	2-polig	2-polig	unbeleuchtet	schwarz	3-109-956
2	Standardversion	Schraub A	2-polig	2-polig	unbeleuchtet	schwarz	DD12.2121.111
2	Standardversion	Schraub A	2-polig	2-polig	beleuchtet, rot	schwarz	DD12.2123.111
2	Standardversion	Schraub A	2-polig	2-polig	beleuchtet, grün	schwarz	DD12.2124.111
4	Standardversion	Schraub B	1-polig	2-polig	unbeleuchtet	schwarz	3-110-001
4	Standardversion	Schnapp	1-polig	2-polig	unbeleuchtet	schwarz	3-110-032
4	Standardversion	Schraub A	1-polig	2-polig	unbeleuchtet	schwarz	DD12.4111.111

Nennstrom [A]	Filter-Typ	Montage	Sicherungshalter	Netzschalter	Beleuchtung	Farbe	Bestell-Nummer
4	Standardversion	Schnapp	2-polig	2-polig	unbeleuchtet	schwarz	3-107-467
4	Standardversion	Schraub B	2-polig	2-polig	unbeleuchtet	schwarz	3-109-957
4	Standardversion	Schraub A	2-polig	2-polig	unbeleuchtet	schwarz	DD12.4121.111
6	Standardversion	Schnapp	1-polig	2-polig	unbeleuchtet	schwarz	3-110-010
6	Standardversion	Schraub B	1-polig	2-polig	unbeleuchtet	schwarz	3-110-031
6	Standardversion	Schraub A	1-polig	2-polig	unbeleuchtet	schwarz	DD12.6111.111
6	Standardversion	Schraub B	2-polig	2-polig	unbeleuchtet	schwarz	3-102-857
6	Standardversion	Schnapp	2-polig	2-polig	unbeleuchtet	schwarz	3-102-861
6	Standardversion	Schraub A	2-polig	2-polig	unbeleuchtet	schwarz	DD12.6121.111
6	Standardversion	Schraub A	2-polig	2-polig	beleuchtet rot	schwarz	DD12.6123.111
8	Standardversion	Schraub A	1-polig	2-polig	unbeleuchtet	schwarz	DD12.8111.111
8	Standardversion	Schnapp	2-polig	2-polig	unbeleuchtet	schwarz	3-107-468
8	Standardversion	Schraub B	2-polig	2-polig	unbeleuchtet	schwarz	3-109-958
8	Standardversion	Schraub A	2-polig	2-polig	unbeleuchtet	schwarz	DD12.8121.111
10	Standardversion	Schraub A	1-polig	2-polig	unbeleuchtet	schwarz	DD12.9111.111
10	Standardversion	Schraub B	2-polig	2-polig	unbeleuchtet	schwarz	3-105-315
10	Standardversion	Schnapp	2-polig	2-polig	unbeleuchtet	schwarz	3-107-469
10	Standardversion	Schraub A	2-polig	2-polig	unbeleuchtet	schwarz	DD12.9121.111
6	Standardversion mit Erdleiterdrossel	Schraub B	2-polig	2-polig	unbeleuchtet	schwarz	3-109-943
10	Standardversion mit Erdleiterdrossel	Schraub A	2-polig	2-polig	unbeleuchtet	schwarz	3-102-855
1	Medizinalversion (M5)	Schnapp	2-polig	2-polig	unbeleuchtet	schwarz	3-107-472
1	Medizinalversion (M5)	Schraub B	2-polig	2-polig	unbeleuchtet	schwarz	3-109-994
1	Medizinalversion (M5)	Schraub A	2-polig	2-polig	unbeleuchtet	schwarz	DD12.1321.111
2	Medizinalversion (M5)	Schnapp	2-polig	2-polig	unbeleuchtet	schwarz	3-107-473
2	Medizinalversion (M5)	Schraub B	2-polig	2-polig	unbeleuchtet	schwarz	3-109-995
2	Medizinalversion (M5)	Schraub A	2-polig	2-polig	unbeleuchtet	schwarz	DD12.2321.111
4	Medizinalversion (M5)	Schnapp	2-polig	2-polig	unbeleuchtet	schwarz	3-107-474
4	Medizinalversion (M5)	Schraub B	2-polig	2-polig	unbeleuchtet	schwarz	3-109-997
4	Medizinalversion (M5)	Schraub A	2-polig	2-polig	unbeleuchtet	schwarz	DD12.4321.111
6	Medizinalversion (M5)	Schnapp	2-polig	2-polig	unbeleuchtet	schwarz	3-107-475
6	Medizinalversion (M5)	Schraub B	2-polig	2-polig	unbeleuchtet	schwarz	3-109-998
6	Medizinalversion (M5)	Schraub A	2-polig	2-polig	unbeleuchtet	schwarz	DD12.6321.111
8	Medizinalversion (M5)	Schnapp	2-polig	2-polig	unbeleuchtet	schwarz	3-107-476
8	Medizinalversion (M5)	Schraub B	2-polig	2-polig	unbeleuchtet	schwarz	3-109-999
8	Medizinalversion (M5)	Schraub A	2-polig	2-polig	unbeleuchtet	schwarz	DD12.8321.111
10	Medizinalversion (M5)	Schnapp	2-polig	2-polig	unbeleuchtet	schwarz	3-107-477
10	Medizinalversion (M5)	Schraub B	2-polig	2-polig	unbeleuchtet	schwarz	3-110-000
10	Medizinalversion (M5)	Schraub A	2-polig	2-polig	unbeleuchtet	schwarz	DD12.9321.111
1	Medizinalversion (M80)	Schraub A	2-polig	2-polig	unbeleuchtet	schwarz	DD12.1621.111

 Oft verkauft.

Die Sicherungsschublade ist nicht im Lieferumfang enthalten und muss separat bestellt werden (siehe zwingend erforderliches Zubehör).

**Verpackungseinheit**

10 ST

## Zwingend erforderliches Zubehör

## Beschreibung



## Sicherungsschublade\_2

Sicherungsschublade für Sicherungseinsätze 5x20 mm, mit oder ohne Spannungswählereinsatz

Fingergrip, 2-polig	4301.1401
Extra-Safe, 2-polig	4301.1403
Fingergrip, 1-polig	4301.1405
Extra-Safe, 1-polig	4301.1407

...

## Zubehör



## Kabelkonfektionierung

Kabelbaum für SCHURTER-Produkte



## Diverse\_Abdeckung

Rückseitige Schutzabdeckung

0859.0076



## RC320

Rückseitige Abdeckung für Gerätestecker



## Sicherungsbugel

Auszugsicherung für Kabelstecker

Flachkopf, A

4700.0001

## Passende Stecker/Dosen

## Kategorie / Beschreibung

## Geräteeinbausteckdose Übersicht komplett



4787, Montage: Schraubbefestigung, Geräteeinbausteckdose: IEC Lötanschlüsse, 10 A, Geeignet für Geräte der Schutzklasse I	4787
4788, Montage: Schnappbefestigung, Geräteeinbausteckdose: IEC Löt / Steck, 10 A, Geeignet für Geräte der Schutzklasse I	4788
IEC Geräteeinbausteckdose F oder H, Schraubmontage, frontseitig, Löt-, PCB- oder Steckanschluss	5091





Gerätesteckdose Übersicht komplett

4782 Montage: Anschlussleitung, 3 x 1 mm <sup>2</sup> / 3 x 18 AWG, Kabel, Gerätesteckdose: IEC C13	4782
4785 Montage: Anschlussleitung, 3 x 1 mm <sup>2</sup> / 3 x 18 AWG, Kabel, Gerätesteckdose: IEC C13	4785
4300-06 Montage: Anschlussleitung, 3 x 1 mm <sup>2</sup> / 3 x 18 AWG, Kabel, Gerätesteckdose: IEC C13	4300-06
4781 Montage: Anschlussleitung, Kabel, Gerätesteckdose: IEC C15	4781
4784 Montage: Anschlussleitung, 3 x 1 mm <sup>2</sup> / 3 x 18 AWG, Kabel, Gerätesteckdose: IEC C15	4784

Passende Stecker/Dosen verriegelt



Anschlussleitung Übersicht komplett

VAC13KS, Übersicht, V-Lock Verriegelung, diverse Gerätesteckdose IEC C13, diverse, schwarz	VAC13KS
--	---------



Gerätesteckdose Übersicht komplett

4783 Montage: Anschlussleitung, 3 x 1 mm <sup>2</sup> / 3 x 18 AWG, Kabel, Gerätesteckdose: IEC C13	4783
---	------