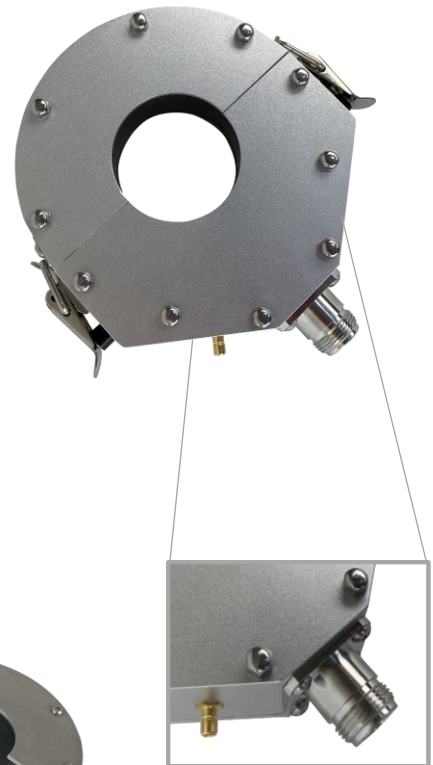


CDN BCI-P1 / CDN BCI-P1_MT-1

Stromeinspeisenzange

ISO / EN 61000-4-6, ISO 11452-4

- Erfüllt die Spezifikationen von ISO 11452-4 und IEC 61000-4-6
- Frequenzbereich von **1 MHz - 400 MHz für BCI-P1**, 4 kHz - 400 MHz bei Anschluss an MT-1
- Für die aktuelle Edition der ISO 11452-4, **100 kHz - 400 MHz** ist die **MT-1 als Zubehör** erforderlich
- Konzipiert für BCI-Tests im Automobilbereich



Auslieferung mit Kalibrieraufnahme (JIG)



Übersicht

Die Stromeinspeisenzange wird verwendet, um HF-Strom in Kabel von elektrischen Geräten einzuspeisen, um die Anfälligkeit gegen abgestrahlte elektromagnetische Energie zu prüfen.

Sie wurde entwickelt, um die Spezifikationen der Normen IEC 61000-4-6 und ISO 11452-4 für BCI-Prüfungen im Automobilbereich zu erfüllen.

Die Zange kann leicht um Testleiter gespannt werden und unterstützt Kabelbaumdurchmesser bis zu 40 mm Durchmesser.

Besondere Merkmale

- Auslieferung mit **Kalibrieraufnahme (JIG)**
- Integrierter Temperatursensor
- Geringe Einfügungsdämpfung



CDN BCI-P1 / CDN BCI-P1_MT-1

Stromeinspeisung

Technische Daten I

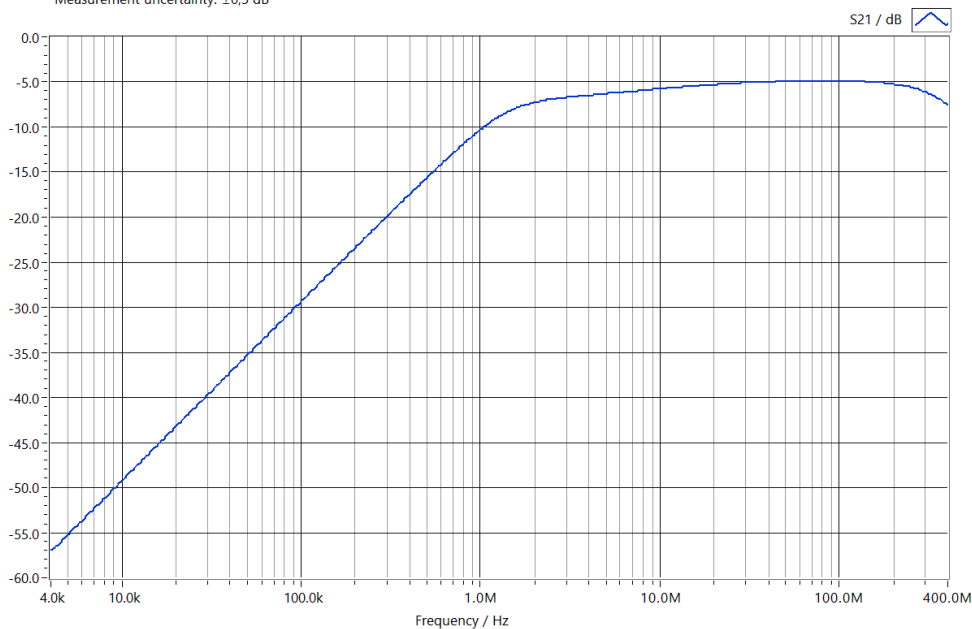
Stromeinspeisung

Frequenzbereich	1 MHz (4 kHz) - 400 MHz
Eingangsanschluss	Typ N Buchse
Innendurchmesser	40 mm
Außendurchmesser	120 mm
Breite	40 mm
Max. Kerntemperatur	90 °C
Umdrehungsverhältnis	1:1

Eingangsleistung, bis die Kerntemperatur 90 °C beträgt	90 min @ 70 W (48.45 dBm) 45 min @ 100 W (50 dBm)
Primäre Induktivität	5.1 µH @ 100 kHz
Umgebungstemperatur	0 - 40 °C
Befestigung	1 Clip

Technische Daten II: Einfügedämpfung (4 k – 400 MHz)

Network Analyser HP8751A (S.-No.: 3315J01756), Test Set 87512A (S.-No. MY43100614)
Insertion loss BCI-P1
Measurement uncertainty: ±0,5 dB

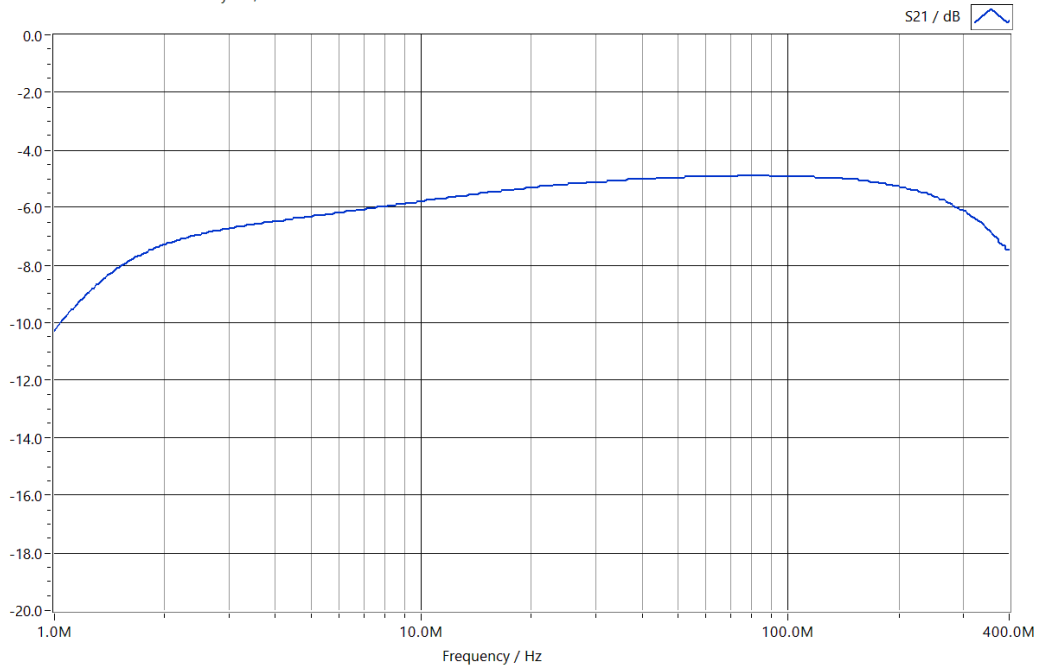


CDN BCI-P1 / CDN BCI-P1_MT-1

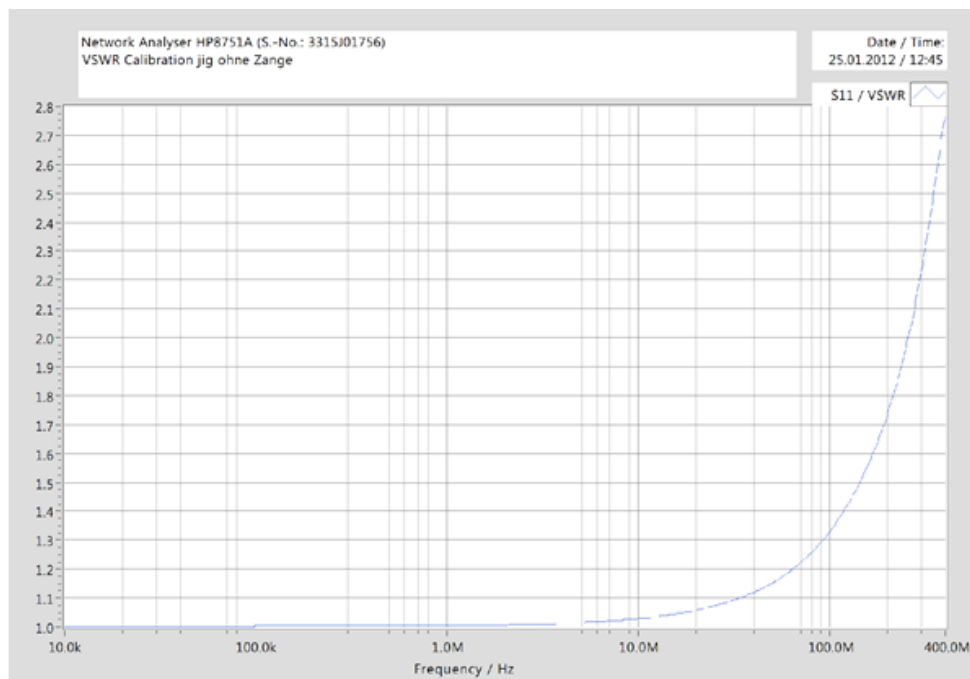
Stromeinspeisung

Technische Daten III: Einfügedämpfung (1 - 400 MHz)

Network Analyser HP8751A (S.-No.: 3315J01756), Test Set 87512A (S.-No. MY43100614)
Insertion loss BCI-P1
Measurement uncertainty: $\pm 0,5$ dB



Technische Daten IV: Stehwellenverhältnis (Voltage Standing Wave Ratio)



CDN BCI-P1 / CDN BCI-P1_MT-1

Stromeinspeisenzange

Technische Daten: JIG

Kalibrieraufnahme (JIG)

Anschluss (Eingang) Typ N Buchse

Die Kalibrieraufnahme wird für die Messung der Einfügedämpfung der Stromeinspeisenzange verwendet und entspricht den Normen ISO 11452-4 und IEC 61000-4-6.



Im Lieferumfang enthalten

- 1 x CDN BCI-P1
- 1 x Kalibrieraufnahme
- 1 x Kalibrierzertifikat
- 1 x SMB-Kabel (Temperatursensorkabel)
- Bedienungsanleitung

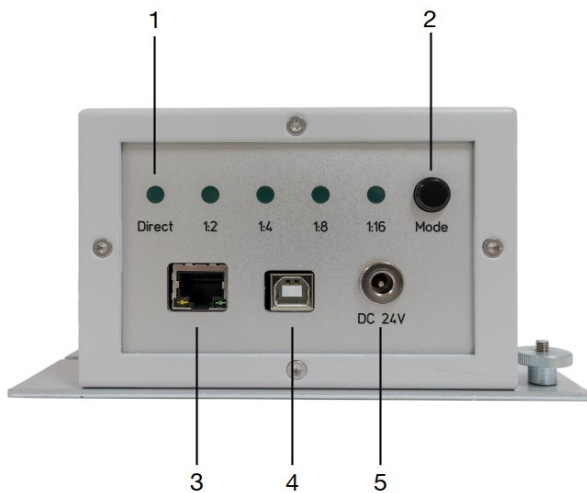


CDN BCI-P1 / CDN BCI-P1_MT-1

Stromeinspeisung

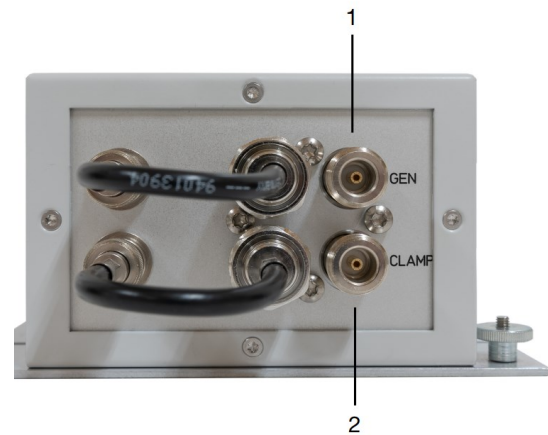
CDN BCI-P1_MT-1 (Transformator für BCI-P1)

Transformator für CDN BCI-P1 für MIL STD-461G (CS114) und ISO 11452-4



Front

1. Indikator
2. Schalter „Modus“
3. Lan Interface
4. USB Interface
5. Spannungsversorgung



Rückseite

1. Generator
2. Klemme

Fernsteuerung

Der Hauptcontroller akzeptiert ASCII-Befehle über LAN und USB-Schnittstelle.

CDN BCI-P1_MT-1	
Frequenz	Windungsverhältnis
4 ... 20,7 kHz	1:16
20,7 ... 82,1 kHz	1:8
82,1 ... 340 kHz	1:4
340 kHz ... 1,17 MHz	1:2
1,17 ... 400 MHz	direkt

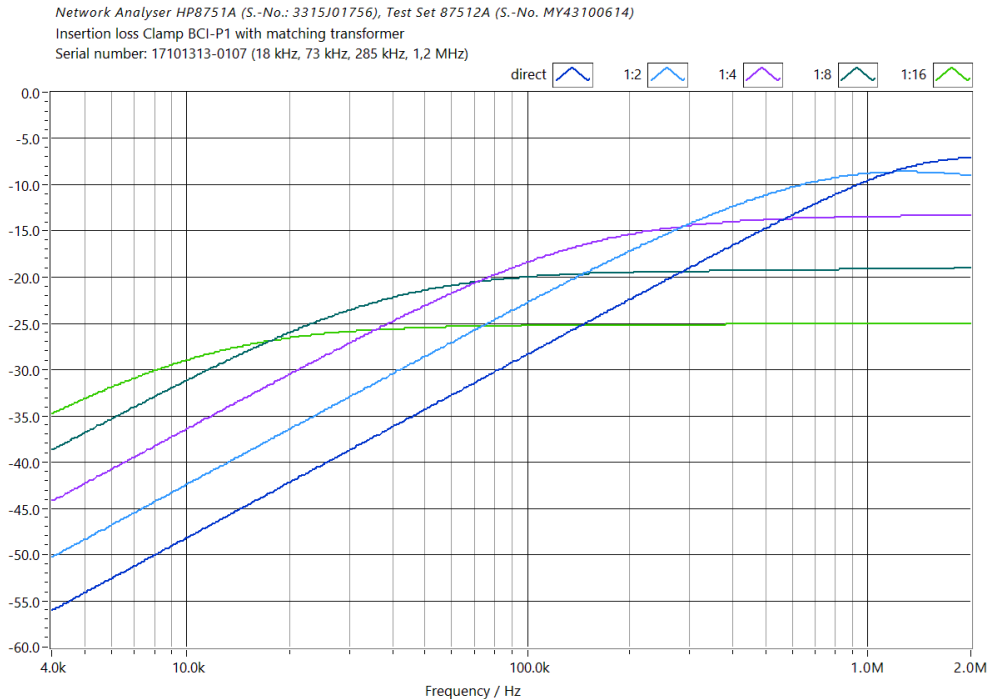
CDN BCI-P1_MT-1	
Anschlüsse	
Generator	N-Buchse, 50 Ohm (max. Eingangsleistung: 100 W / 500 W Direktbetrieb)
Klemme	N-Buchse, 50 Ohm
USB	emulierter COM-Port mit 9600 Baud, 8 Datenbits, 1 Stoppbit, keine Parität
LAN	RJ45-Buchse
Stromversorgung	2.1 mm x 5.5 mm Buchse (+ innen), 24 V DC / 0.5 A



CDN BCI-P1 / CDN BCI-P1_MT-1

Stromeinspeisung

Technische Daten V: Frequenzdiagramm mit MT-1 Transformator



Lieferumfang: CDN BCI-P1_MT-1

- 1 x CDN BCI-P1
- 1 x CDN BCI-P1_MT-1
- 1 x Kalibrieraufnahme (JIG)
- 1 x Kalibrierzertifikat
- 1 x SMB Kabel
- Netzgerät (P4018) mit Netzkabel
- 1 x USB Kabel (USB A - USB B)
- 1 x Kabel RG 223, 50 cm, N-f – N-f
- Bedienungsanleitung

Alle Informationen zum Erscheinungsbild und den technischen Daten entsprechen dem aktuellen Entwicklungsstand zum Zeitpunkt der Freigabe dieses Datenblattes. Technische Änderungen bleiben vorbehalten. 222203

