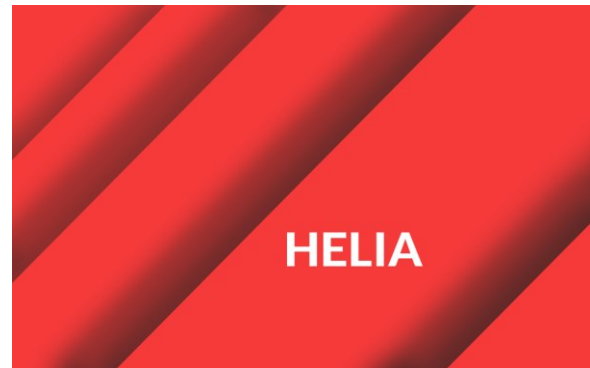


# HELIA 7

## Ansteuersoftware für CDG 7000

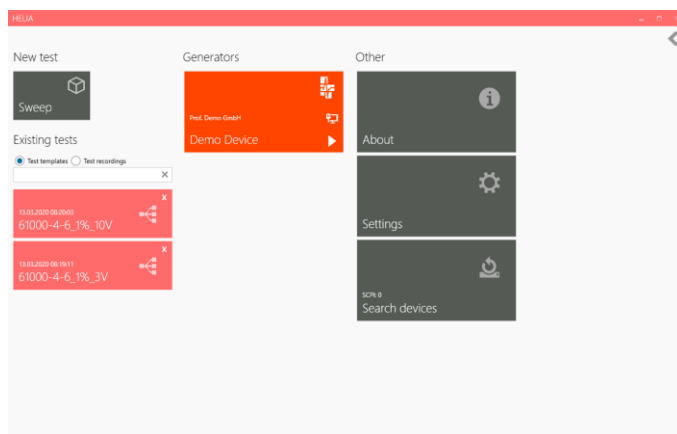
Für EMV-Geräte – CDG 6000 / CDG 7000  
(IEC/EN 61000-4-6, ISO 11452-4, Namur etc.)

- Bedienung der EMV-Prüfgeräte vom PC aus
- Systemvoraussetzung:  
Microsoft® Windows® (7 / 10 / 11)
- Alle Parameter der Geräte fernsteuerbar
- Komplexe Prüf Abläufe möglich
- Unterstützt Prüfungen mit Koppelmedien  
CDN und EMCL sowie BCI
- In 2 Versionen erhältlich:  
**HELIA 7**  
**HELIA 7 – BCI:**  
Software Erweiterung für BCI, ISO/MIL Tests



**Auslieferung der Software auf  
USB-Speicherstick mit Hard-  
ware-Dongle.**

### Übersicht



Das unter Microsoft® Windows® (7 / 10 / 11) lauffähige Programm HELIA 7 ermöglicht die Durchführung von RF-Immunitätstests auf den Geräten CDG 6000 / CDG 7000 der Firma Schlöder. Mit der HELIA 7 können alle Parameter und Funktionen des Generators über den PC bedient werden.

HELIA 7 unterstützt sowohl die Prüfungen nach IEC/EN 61000-4-6 mit den typischen Koppelmedien CDN und EMCL, als auch BCI-Prüfungen (BCI-Prüfungen nur mit zusätzlicher Software-Erweiterung) nach den bekannten MIL-STD-461 CS114, ISO 11452-4 oder verschiedenen Automobilstandards. Die Software deckt alle Aspekte der Tests ab, angefangen von der Prüfpegelbestimmung über den kompletten Prüfdurchlauf mit umfangreicher Prüflingsüberwachung bis hin zum ausführlichen Protokoll.

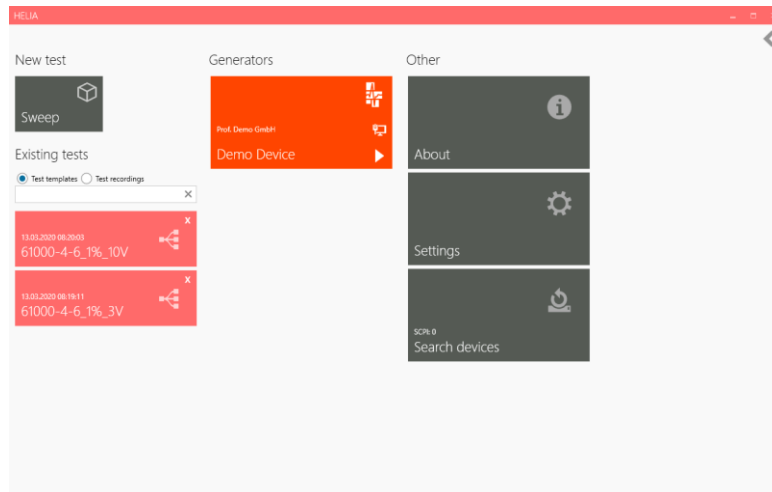


# HELIA 7

## Ansteuersoftware für CDG 7000

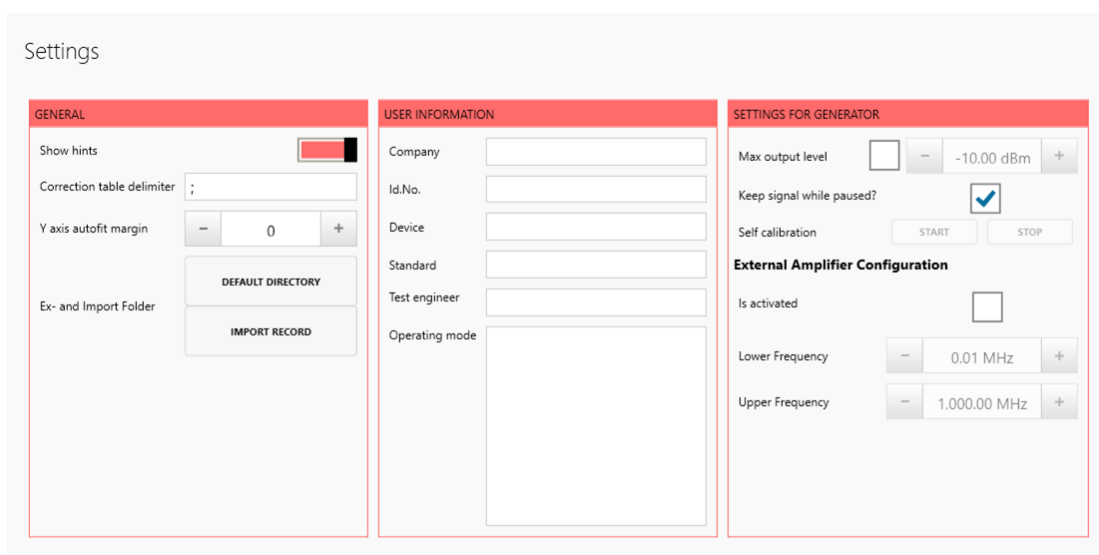
### Die Software im Überblick

Über das Startfenster steuern Sie jeden neu durchzuführenden Test. Es können neue Test durchgeführt oder bestehende Test angezeigt werden.



### ▪ Gerätespezifische Einstellungen.

Im Einstellungsfenster können Sie allgemeine und gerätespezifische Einstellungen vornehmen. Sie können z. B. die Hinweis-Funktion ein- / abschalten, den Import von Tabellen definieren und Einstellungen des Generators wie z. B. maximalen Ausgangspegel / Selbstkalibrierung etc. vornehmen.

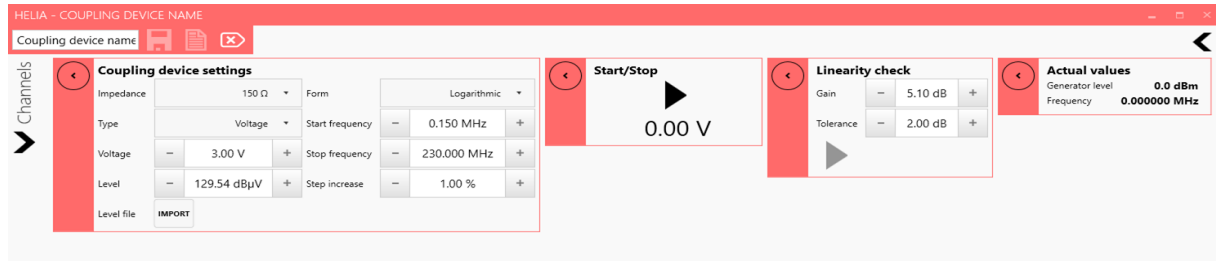


# HELIA 7

## Ansteuersoftware für CDG 7000

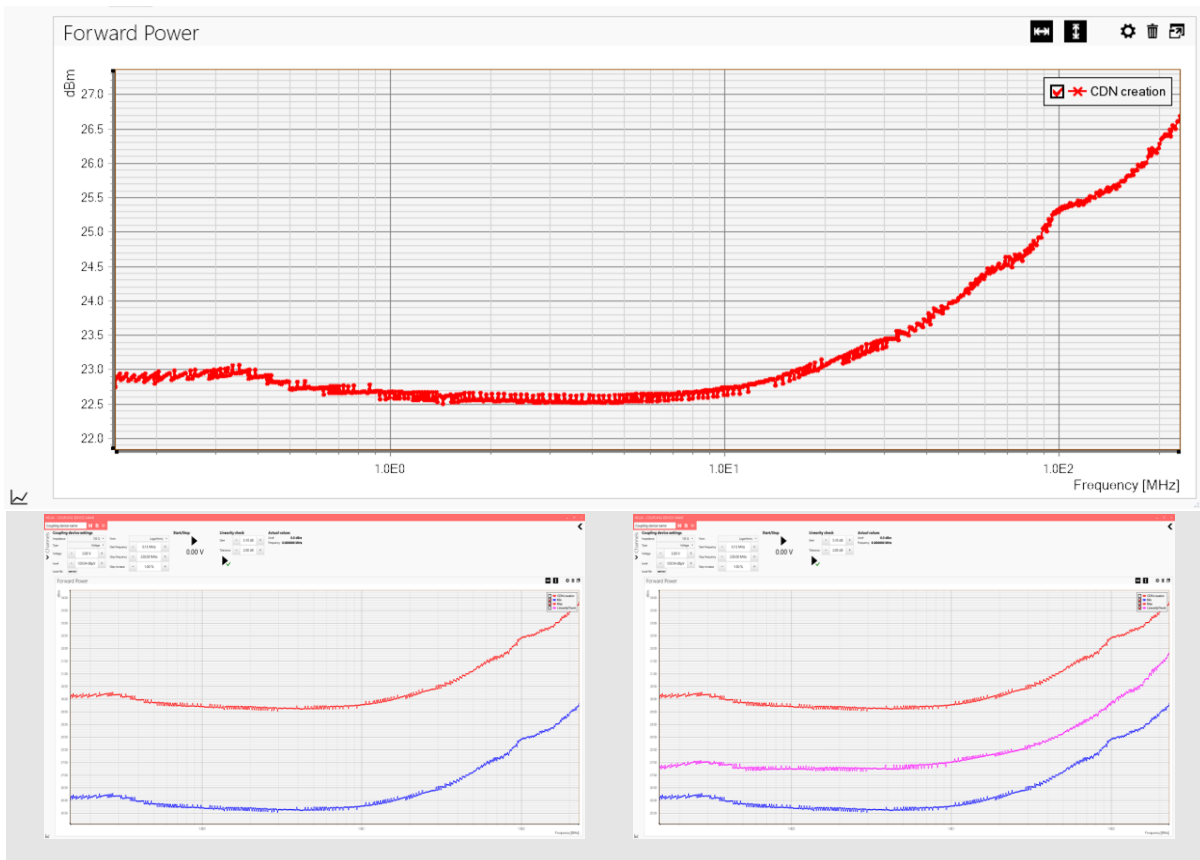
### ▪ Test Fenster

Über Testfenster steuern und definieren Sie die Testlevel, wie Impedanz, Spannungs-/Strommodus und Prüfpegelbestimmungen.



### ▪ Fenster Linearitätscheck

Nach Ermittlung der Leistungsdaten kann ein **Linearity check** (*Linearitätsprüfung / Sättigungsprüfung*) des Verstärkers durchgeführt werden. Dabei wird die Differenz der Vorwärtsleistung mit der Verstärkung (Signalverstärkung) ermittelt. **Gain** (*Verstärkung*) = 5,1 dB (entspricht 80%) ist notwendig, um zu überprüfen, ob der Verstärker noch linear genug für eine ausreichende Ausgangsleistung im Amplitudenmodulationsmodus ist. Die Prüfergebnisse werden gemäß dem Toleranzfaktor nach EN/IEC 61000-4-6 ( $\pm 2$  dB) ausgewertet.



Ohne Linearitätsprüfung

Mit Linearitätsprüfung

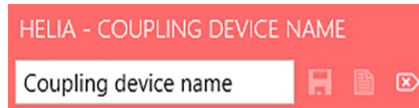


# HELIA 7

## Ansteuersoftware für CDG 7000

- **Protokollieren der Testergebnisse**

Alle Testergebnisse können gespeichert, protokolliert und wieder abgerufen werden.



### Im Lieferumfang enthalten

USB-Speicherstick mit HELIA 7 Basic Software und Bedienungsanleitung

Hardware Dongle

### Optionen – Zubehör

HELIA 7 – BCI      Software Erweiterung für HELIA 7 Basic, notwendig für BCI ISO/MIL Tests

Alle Informationen zum Erscheinungsbild und den technischen Daten entsprechen dem aktuellen Entwicklungsstand zum Zeitpunkt der Freigabe dieses Datenblattes. Technische Änderungen bleiben vorbehalten. 302311

