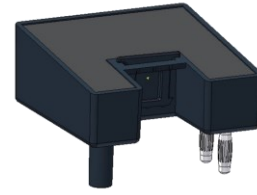


ESD RC-Module

RC (Widerstand / Kondensator) -Module für ESD-Pistole ONYX

ISO 10605 uva.

- RC (Widerstand / Kondensator)-Module für viele Normen geeignet
- Nur in Verbindung mit der ONYX



Als Zubehör für die ONYX von HAEFELY.



RC-Module (ISO 10605) - Stromwellenform bei Kontaktentladung ONYX 30 mit ISO 10605

	1. Stromspitze [A/kV]	Anstiegszeit [ns]	Strom @ t1 [A/kV]	Strom @ t2 [A/kV]
330 pF / 330 Ω	3.75 (+10%/-10%)	0.7 bis 1.0	2 (± 30%) @ t1=65ns	1 [± 30%] @ t2 = 130 ns
150 pF / 2.000 Ω	3.75 (+30%/-0%)	0.7 bis 1.0	0.275 (± 30%) @ t1=180 ns	0.15 (± 50%) @ t2=360 ns
330 pF / 2000 Ω	3.75 (+30%/-0%)	0.7 bis 1.0	0.275 (± 30%) @ t1=400 ns	0.15 (± 50%) @ t2=800 ns

RC-Module: Maximale Spannung / Wiederholfrequenz

Kondensatorwert [pF]	Maximale Spannung < 10 Hz Wiederholung [kV]	Maximale Spannung bei 10 Hz Wiederholung [kV]	Maximale Spannung bei 20 Hz Wiederholung [kV]
50	30	30	30
100	30	30	30
150	30	30	30
200	30	30	20
330	30	30	15
500	30	20	15
1000	30	20	10

Bestell.-Nr.	RC-Module	
Nr. 4700531	RC-Module	150 pF / 2.000 Ω (ISO 10605)
Nr. 4700532	RC-Module	330 pF / 2.000 Ω (ISO 10605)
Nr. 4700618	RC-Module	330 pF / 330 Ω (ISO 10605)
Nr. 4700622	RC-Module	100 pF / 1.500 Ω
Nr. 4700620	RC-Module	150 pF / 150 Ω
Nr. 4700619	RC-Module	500 pF / 500 Ω
Nr. 4700621	RC-Module	500 pF / 5.000 Ω
Nr. 4700633	RC-Module	50 pF .. 1 nF / 50 Ω .. 5.000 Ω (individuell nach Kundenwunsch)

Alle Informationen zum Erscheinungsbild und den technischen Daten entsprechen dem aktuellen Entwicklungsstand zum Zeitpunkt der Freigabe dieses Datenblattes. Technische Änderungen bleiben vorbehalten. 232311

