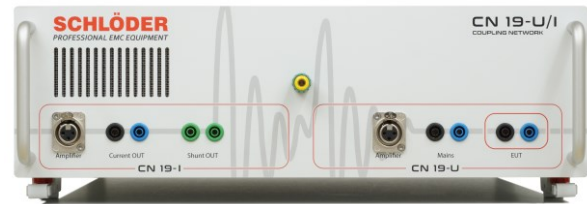


CN 19 U-I

Koppelnetzwerk mit integriertem Stromwandler

IEC / EN 61000-4-19

- Für Prüfungen nach IEC / EC 61000-4-19
- Frequenzbereich: 2 kHz – 150 kHz
- Prüfingsspannung: 500 V AC (50/60 Hz), 700 V DC



**Für Prüfungen nach
IEC / EN 6100-4-19.**

Übersicht

Der **CN 19 U-I** ermöglicht zusammen mit unserem Funktionsstromgenerator und der zugehörigen Software eine lückenlose Testlösung, die vollständig der Norm für Spannungssignale entspricht.

Der Bereich **CN 19 U** erfüllt alle Anforderungen des in der IEC/EN 61000-4-19 beschriebenen Koppelnetzwerks. Da der Ausgang des Funktionsleistungsgenerators sehr niederohmig ist, wurde der 10 Ω Quellwiderstand im CN realisiert. Die galvanische Trennung zwischen Verstärker und Prüflingskreis erhöht durch einen 1:1-Übertrager die Sicherheit zusätzlich.

Der Bereich **CN 19 I** bietet eine galvanische Trennung zwischen Verstärker und Prüflingskreis, mit einem Übersetzungsverhältnis von 2:1, um die Lastimpedanz für den Funktionsleistungsgenerator besser anzupassen. Zur Strommessung ist ein niederinduktiver Vierdraht-Shunt eingebaut, der den Regelkreis mit einem entsprechenden SCPI-fähigen Multimeter schließt.

Besondere Merkmale

- Bestehend aus den Modulen: Koppelnetzwerk mit Stromwandler
- Prüfingsspannung bei 500 V AC (50/60 Hz), 700 V DC



CN 19 U-I

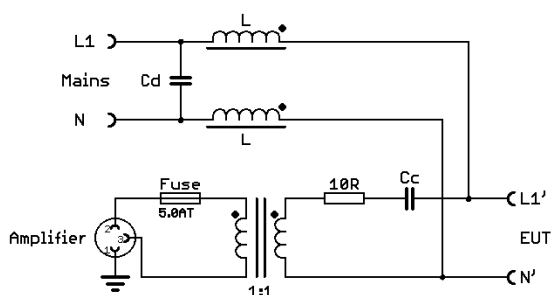
Koppelnetzwerk mit integriertem Stromwandler

Technische Daten

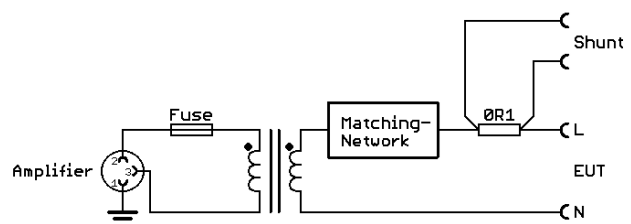
CN 19 U	
Frequenzbereich	2 kHz – 150 kHz
Pegel	0...25 Vrms cont
Quellenimpedanz	10 Ω ±3 Ω max. (±1 Ω typisch)
Prüflingsspannung	500 V AC (50/60 Hz), 700 V DC
Max. Prüflingsstrom	16 A cont. AC/DC
Spannungsabfall Netz EUT	13 V typisch (16 A/50 Hz)
Verstärkereingang	XLR-Buchse (1: Gehäuse/Masse, 2: Signal +, 3: Signal -)
Netz	4 mm Sicherheitsbuchsen (schwarz/blau)
Prüfling	4 mm Sicherheitsbuchsen (schwarz/blau)
Hochspannungs- prüfverstärker - Prüfling	1,9 kV DC (10 sec)
Allgemein	
Abmessungen (H x B x T)	15,7 x 48,2 x 54 cm
Gewicht	11,2 kg
Temperaturbereich	5...40 °C

CN 19 I	
Frequenzbereich	2 kHz – 150 kHz
Pegel	0...10 Arms cont.
Quellenimpedanz	1 Ω ±0,3 Ω max. (±0,1 Ω typisch)
Vier-Draht-Shunt	0,1 Ω ±1 mΩ max.
Prüflingsspannung	500 V AC (50/60 Hz), 700 V DC
Verstärkereingang	XLR-Buchse (1: Gehäuse/Masse, 2: Signal +, 3: Signal -)
EUT Stromausgang	4 mm Sicherheitsbuchsen (schwarz/blau)
Shunt-Ausgang	4 mm Sicherheitsbuchsen (grün)
Spannungsversorgung	externes 24 V/1 A AC/DC-Netzteil
Hochspannungsprüf- verstärker - Stromausgang	1,9 kV DC (10 sec)

Blockschaltbild: CN U



Blockschaltbild: CN I

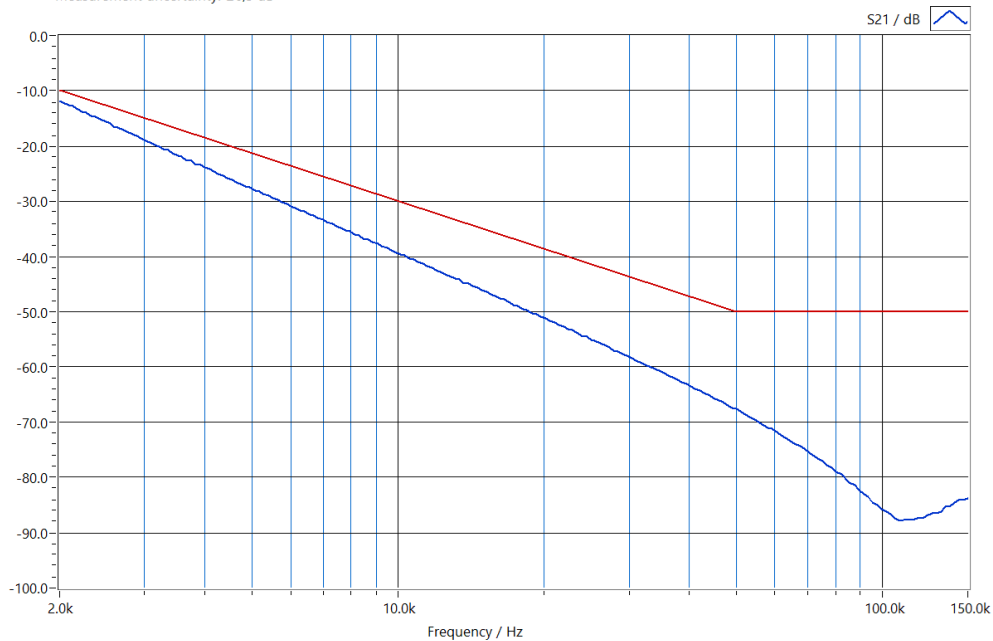


CN 19 U-I

Koppelnetzwerk mit integriertem Stromwandler

Entkopplung

Network Analyser HP8751A (S.-No.: 3315J01756), Test Set 87512A (S.-No. MY43100614)
Insertion loss EUT - Mains Port, measurement method acc. IEC/EN61000-4-19
Measurement uncertainty: ± 0.5 dB



Zubehör (im Lieferumfang enthalten)

XLR Verbindungskabel

Alle Informationen zum Erscheinungsbild und den technischen Daten entsprechen dem aktuellen Entwicklungsstand zum Zeitpunkt der Freigabe dieses Datenblattes. Technische Änderungen bleiben vorbehalten. 272104

