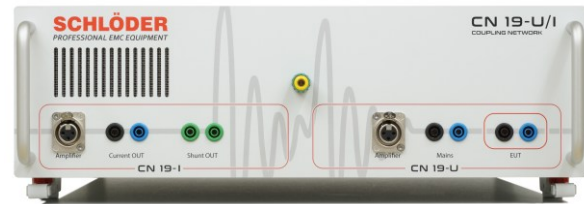


CN 19 U-I

Koppelnetzwerk mit integriertem Stromtransformator

IEC / EN 61000-4-19

- Für Prüfungen nach IEC / EC 61000-4-19
- Frequenzbereich: 2 kHz – 150 kHz
- Prüflingsspannung: 500 V AC (50/60 Hz), 700 V DC



**Für Prüfungen nach
IEC / EN 6100-4-19.**

Übersicht

Der **CN 19 U-I** ermöglicht zusammen mit unserem Funktionsstromgenerator und der zugehörigen Software eine lückenlose Testlösung, die vollständig der Norm für Spannungssignale entspricht.

Der Bereich **CN 19 U** erfüllt alle Anforderungen des in der IEC/EN 61000-4-19 beschriebenen Koppelnetzwerks. Da der Ausgang des Funktionsleistungsgenerators sehr niederohmig ist, wurde der 10 Ω Quellwiderstand im CN realisiert. Die galvanische Trennung zwischen Verstärker und Prüflingskreis erhöht durch einen 1:1-Übertrager die Sicherheit zusätzlich.

Der Bereich **CN 19 I** bietet eine galvanische Trennung zwischen Verstärker und Prüflingskreis, mit einem Übersetzungsverhältnis von 2:1, um die Lastimpedanz für den Funktionsleistungsgenerator besser anzupassen. Zur Strommessung ist ein niederinduktiver Vierdraht-Shunt eingebaut, der den Regelkreis mit einem entsprechenden SCPI-fähigen Multimeter schließt.

Besondere Merkmale

- Bestehend aus den Modulen: Koppelnetzwerk mit Stromtransformator
- Prüflingsspannung bei 500 V AC (50/60 Hz), 700 V DC



CN 19 U-I

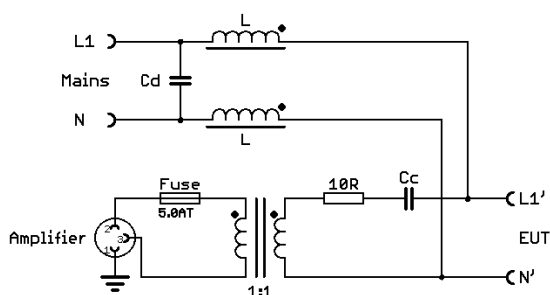
Koppelnetzwerk mit integriertem Stromtransformator

Technische Daten

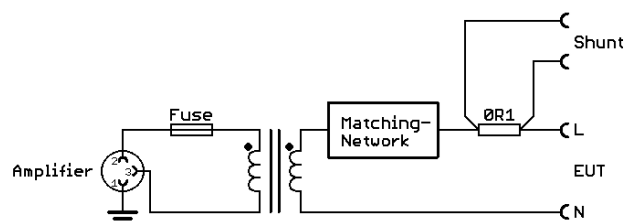
CN 19 U	
Frequenzbereich	2 kHz – 150 kHz
Pegel	0...25 Vrms cont
Quellenimpedanz	10 Ω ±3 Ω max. (±1 Ω typisch)
Prüflingsspannung	500 V AC (50/60 Hz), 700 V DC
Max. Prüflingsstrom	16 A cont. AC/DC
Spannungsabfall Netz EUT	13 V typisch (16 A/50 Hz)
Verstärkereingang	XLR-Buchse (1: Gehäuse/Masse, 2: Signal +, 3: Signal -)
Netz	4 mm Sicherheitsbuchsen (schwarz/blau)
Prüfling	4 mm Sicherheitsbuchsen (schwarz/blau)
Hochspannungs- prüfverstärker - Prüfling	1,9 kV DC (10 sec)
Allgemein	
Abmessungen (H x B x T)	15,7 x 48,2 x 54 cm
Gewicht	11,2 kg
Temperaturbereich	5...40 °C

CN 19 I	
Frequenzbereich	2 kHz – 150 kHz
Pegel	0...10 Arms cont.
Quellenimpedanz	1 Ω ±0,3 Ω max. (±0,1 Ω typisch)
Vier-Draht-Shunt	0,1 Ω ±1 mΩ max.
Prüflingsspannung	253 V AC (50/60 Hz), 300 V DC
Verstärkereingang	XLR-Buchse (1: Gehäuse/Masse, 2: Signal +, 3: Signal -)
EUT Stromausgang	4 mm Sicherheitsbuchsen (schwarz/blau)
Shunt-Ausgang	4 mm Sicherheitsbuchsen (grün)
Spannungsversorgung	externes 24 V/1 A AC/DC-Netzteil
Hochspannungsprüf- verstärker - Stromausgang	1,9 kV DC (10 sec)

Blockschaltbild: CN U



Blockschaltbild: CN I

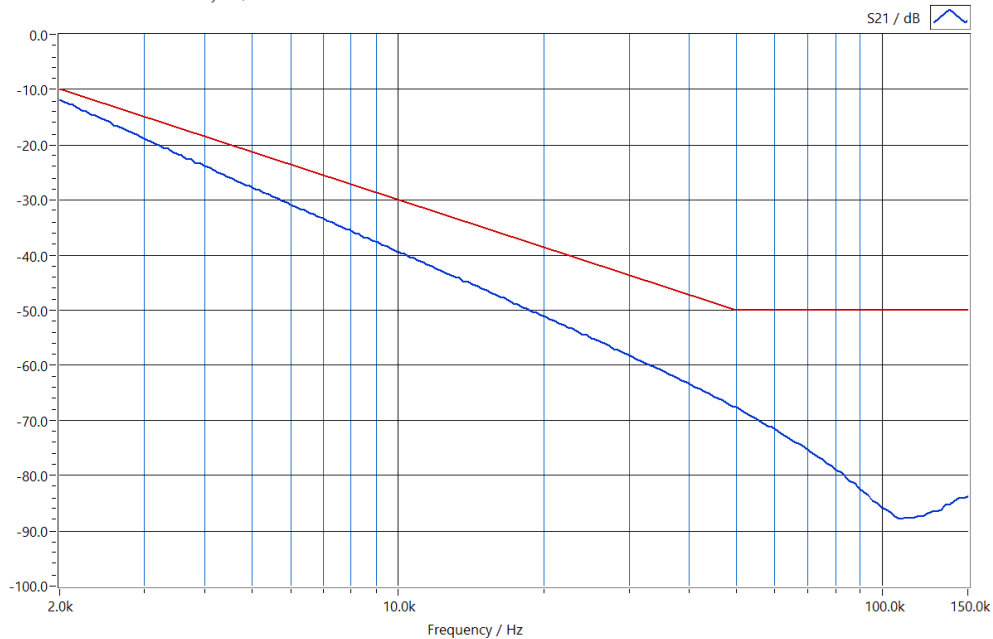


CN 19 U-I

Koppelnetzwerk mit integriertem Stromtransformator

Entkopplung

Network Analyser HP8751A (S.-No.: 3315J01756), Test Set 87512A (S.-No. MY43100614)
Insertion loss EUT - Mains Port, measurement method acc. IEC/EN61000-4-19
Measurement uncertainty: $\pm 0,5$ dB



Zubehör (im Lieferumfang enthalten)

XLR Verbindungskabel

Alle Informationen zum Erscheinungsbild und den technischen Daten entsprechen dem aktuellen Entwicklungsstand zum Zeitpunkt der Freigabe dieses Datenblattes. Irrtümer und technische Änderungen bleiben vorbehalten. 122603

