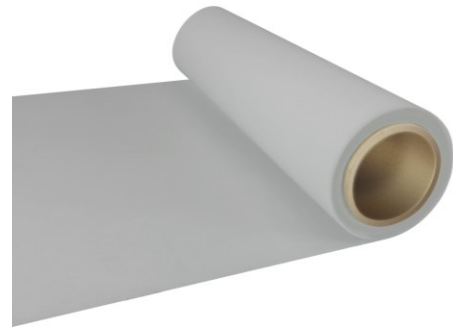


# SESD 282

## ESD-Matte

### ISO 10605:2023

- Ableitfähige Matte nach ISO 10605:2023
- Dicke: 2 mm
- Oberflächenwiderstand:  $10^7 \Omega$   
(nicht präferenzberechtigt)
- Farbe: grau



Einzelstück: 60 x 91 cm,  
(Farbe nicht verbindlich)

### Gummimatten für ESD- Prüfplätze



### Übersicht

Die Matten sind für ESD-Prüfplätze für Störfestigkeitsprüfungen gemäß ISO 10605:2023 geeignet. Die Matten zeichnen sich durch ihre hervorragenden ESD Eigenschaften, besondere Verschleißfestigkeit und Strapazierfähigkeit aus.

Sie sind als Einzelstücke in einer Größe von 90 x 61 cm verfügbar.

### Technische Daten

#### SESD 282

Material	2-lagige Gummimatte
Farbe	grau
Abmessungen (Breite x Länge)	ca. 60 x 91 cm
Dicke	2 mm

Oberflächenwiderstand	$10^7 \Omega$
Gewicht	1,4 g/cm <sup>3</sup>
Abrieb (Belastung von 5 N)	130 mm <sup>3</sup>
Härte	78 Shore A
Temperaturbereich	bis 60 °C

Alle Informationen zum Erscheinungsbild und den technischen Daten entsprechen dem aktuellen Entwicklungsstand zum Zeitpunkt der Freigabe dieses Datenblattes. Technische Änderungen bleiben vorbehalten. 202311

