

IEC Gerätestecker C14 mit Filter, Sicherungshalter 1-oder 2-polig (5x20 mm oder 6.3x32 mm), Netzschalter, Spannungswähler (Stufen)

Standard- oder Medizinal-Filter



V-Lock

Schublade separat bestellen (siehe Zubehör).



Beschreibung

- Einbau in Platten:
Schraubbefestigung von Frontseite
- 5 Funktionen:
Gerätestecker, Netzschalter, Gerätesicherungshalter mit auswechselbarer Schublade für Gerätesicherungseinsätze 5x20 mm oder 6.3x32 mm, mit oder ohne Spannungswähler (Stufenschaltung), Netzfilter in standard und medizinal Ausführung
- Steckanschlüsse 4.8 x 0.8 mm

Zulassungen

- VDE Ausweisnummer: 40004665 (FKSO, FKSP, FKSU, FKSV)
- UL Ausweisnummer: E72928 (FKSO, FKSP, FKSU, FKSV)

Merkmale

- Die einzelnen Modul-Komponenten sind bereits verdrahtet
- Die Schublade «Finger-Grip» kann von Hand entfernt werden
Zusätzliche Sicherheit durch den Einsatz der "Extra-Safe"-Schubladen
Die Schublade des Sicherungshalters erfüllt die Anforderungen der Norm IEC/EN 60601-1 für medizinische Geräte
Die Schublade kann nur mit Hilfe eines Werkzeuges geöffnet werden
Sicherungshalter von der Geräte-Aussenseite zugänglich
- Geeignet für den Einsatz in Geräten nach IEC/UL 60950
- Geeignet für den Einsatz in Medizinalgeräten nach IEC/UL 60601-1

Referenzen

- Alternativ: Version ohne Netzfilter [KD](#)
- Alternativ: Standard Version

Weblinks

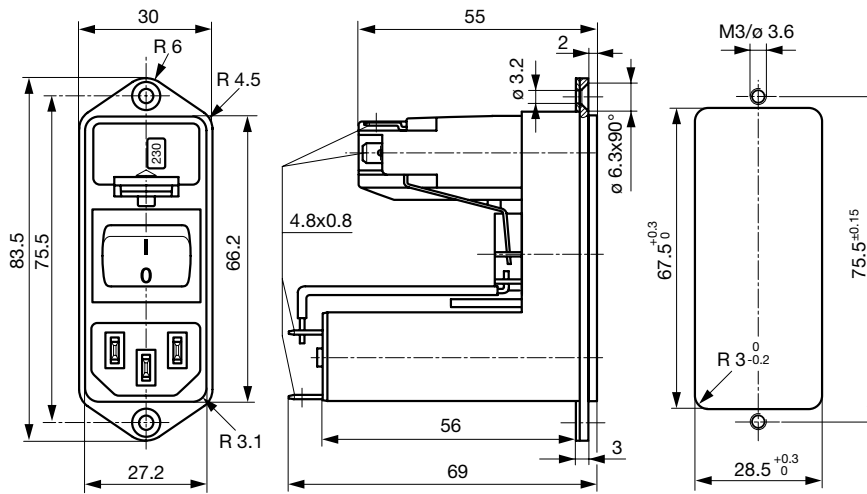
[pdf-Datenblatt](#), [html-Datenblatt](#), [Allgemeine Produktinformationen](#), [RoHS](#), [CHINA-RoHS](#), [REACH](#), [Mating Connectors](#), [e-Shop](#), [SCHURTER-Stock-Check](#), [Distributor-Stock-Check](#), [Zubehör](#), [Kabelkonfektion](#)

Neu gibt es Varianten passend zum V-Lock-Stecksystem. Die Produkte haben eine vorgesehene Öffnung zum Einrasten des Nockens an der Steckdose. Das V-Lock-System verhindert ein ungewolltes Trennen des Stecksystems.

Technische Daten

Nenndaten IEC	1 - 10A @ Tu 40 °C / 250VAC; 50Hz	Geräte- stecker/-dose	C14 gemäss IEC 60320, UL 498, CSA C22.2 no. 42 (Für kalte Bedingungen) Stiftemperatur 70 °C, 10A, Schutzklasse I
Nenndaten UL/CSA	1 - 10A @ Tu 40 °C / 125VAC; 60Hz	Geräte-Sicherungshalter	1- / 2-polig, Berührungsschutzkategorie PC2 gemäss IEC 60127-6, für Gerätesicherungseinsätze 5 x 20 / 6.3 x 32mm
Ableitstrom	standard < 0.5mA (250V / 60Hz) medizinal < 5 µA (250 V / 60 Hz)	Nennverlustleistung @ Tu 23 °C	5 x 20: 2.5W (1-polig)/ 2W (2-polig) pro Pol 6.3 x 32: 3.15W (1-polig)/ 2.5W (2-po- lig) pro Pol
Spannungsfestigkeit	> 1.7kVDC zwischen L-N > 2.7kVDC zwischen L/N-PE Prüfspannung (2 sec)	Leistungsaufnahme @ Tu > 23°C	Zulässige Leistungsaufnahme bei hö- heren Umgebungstemp. siehe Derating- Kurven
Zulässige Betriebstemp.	-25 °C bis 85 °C	Netzschalter	2-polig, unbeleuchtet, gemäss IEC 61058-1 Technische Details
Klimakategorie	25/085/21 gemäss IEC 60068-1	Spannungswähler	optional, Stufen, 2-4-stellig
Schutzgrad	von Frontseite IP 40 nach IEC 60529	Netzfilter	Standard- und Medizinalversion, IEC 60939, UL 1283, CSA C22.2 no. 8 Technische Details
Schutzklasse	Geeignet für Geräte der Schutzklasse I nach IEC 61140	MTBF	> 1'200'000h nach MIL-HB-217 F
Anschluss	Steckanschlüsse 4.8 x 0.8 mm		
Plattendicke s	Schraub: max 8mm Anzugsdrehmoment max 0.5Nm		
Material: Gehäuse	Thermoplast, schwarz, UL 94V-0		

Abmessung
CD



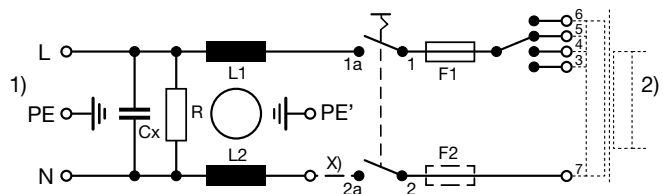
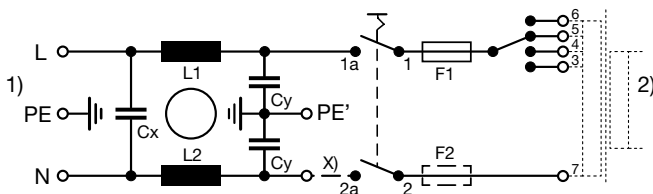
Daten der Filterkomponenten

Nennstrom [A]	Filter-Typ	Induktivitäten		Kapazität CX	Kapazität CY	R [MΩ]
		L [mH]	[mH]	[nF]	[nF]	
1	Standard Version	2 x 10		68	2.2	-
2	Standard Version	2 x 4		68	2.2	-
4	Standard Version	2 x 1.5		68	2.2	-
6	Standard Version	2 x 0.8		68	2.2	-
10	Standard Version	2 x 0.3		68	2.2	-
1	Medizinal Version (M5)	2 x 10		68	-	1
2	Medizinal Version (M5)	2 x 4		68	-	1
4	Medizinal Version (M5)	2 x 1.5		68	-	1
6	Medizinal Version (M5)	2 x 0.8		68	-	1
10	Medizinal Version (M5)	2 x 0.3		68	-	1
2	Medizinal (M80)	2 x 4		68	0.47	1
4	Medizinal (M80)	2 x 1.5		68	0.47	1
10	Medizinal (M80)	2 x 0.3		68	0.47	1

Schaltbilder

Standard Version
mit Spannungswähler

Medizinalversion
mit Spannungswähler

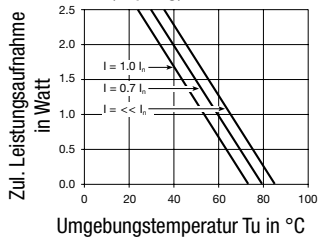


1) Netz
2) Last
x) Externe Verbindung ist vom Anwender anzubringen

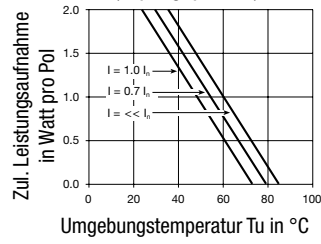
1) Netz
2) Last
x) Externe Verbindung ist vom Anwender anzubringen

Derating Kurven

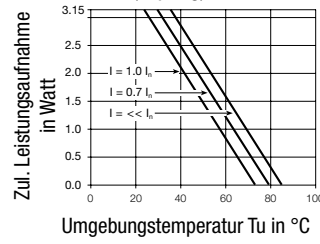
G-Sicherungseinsätze
5 x 20 mm (1-polig)



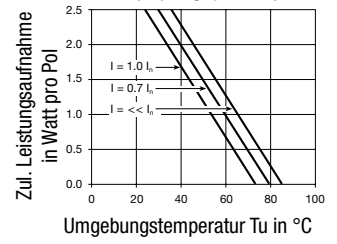
G-Sicherungseinsätze
5 x 20 mm (2-polig, pro Pol)



G-Sicherungseinsätze
6.3 x 32 mm (1-polig)



G-Sicherungseinsätze
6.3 x 32 mm (2-polig, pro Pol)

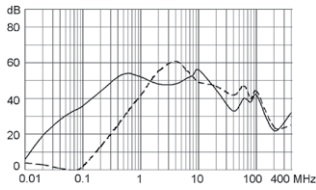


Einfügungsdämpfungen

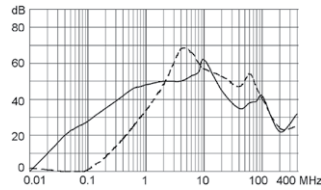
--- symmetrisch — asymmetrisch

Standard Version

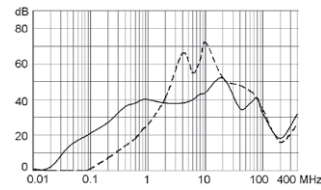
1 A



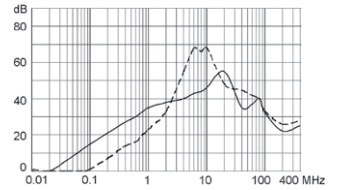
2 A



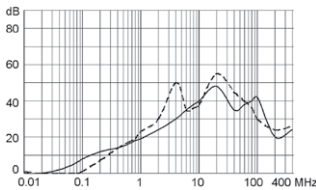
4 A



6 A

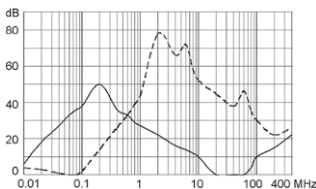


10 A

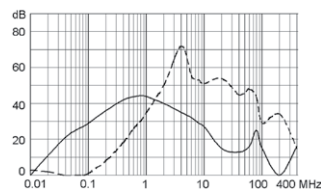


Medizinal Version (M5)

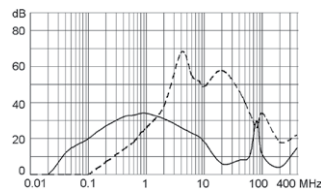
1 A



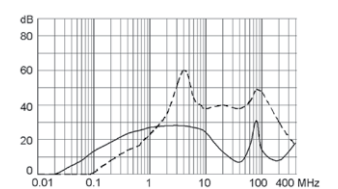
2 A



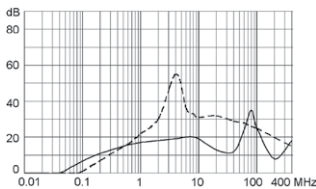
4 A



6 A



10 A



Alle Varianten

Typ	Nennstrom [A]	Filter-Typ	G-Sicherungshalter	Netzschalter	Spannungswähler	Bestell-Nummer
CD	1	Standard Version	1-polig	2-polig	-	CD11.1501.151
CD	2	Standard Version	1-polig	2-polig	-	CD21.1501.151
CD	4	Standard Version	1-polig	2-polig	-	CD31.1501.151
CD	6	Standard Version	1-polig	2-polig	-	CD41.1501.151
CD	10	Standard Version	1-polig	2-polig	-	CD61.1501.151
CD	1	Standard Version	1-polig	2-polig	2-4-stellig	CD11.4501.151
CD	2	Standard Version	1-polig	2-polig	2-4-stellig	CD21.4501.151
CD	4	Standard Version	1-polig	2-polig	2-4-stellig	CD31.4501.151
CD	6	Standard Version	1-polig	2-polig	2-4-stellig	CD41.4501.151
CD	10	Standard Version	1-polig	2-polig	2-4-stellig	CD61.4501.151
CD	1	Standard Version	2-polig	2-polig	-	CD14.1101.151
CD	2	Standard Version	2-polig	2-polig	-	CD24.1101.151
CD	4	Standard Version	2-polig	2-polig	-	CD34.1101.151
CD	6	Standard Version	2-polig	2-polig	-	CD44.1101.151
CD	10	Standard Version	2-polig	2-polig	-	CD64.1101.151
CD	1	Standard Version	2-polig	2-polig	2-4-stellig	CD14.4101.151
CD	2	Standard Version	2-polig	2-polig	2-4-stellig	CD24.4101.151
CD	4	Standard Version	2-polig	2-polig	2-4-stellig	CD34.4101.151
CD	6	Standard Version	2-polig	2-polig	2-4-stellig	CD44.4101.151
CD	10	Standard Version	2-polig	2-polig	2-4-stellig	CD64.4101.151
CD	6	Medizinal Version (M5)	2-polig	2-polig	-	CDE4.1101.151
CD	1	Medizinal Version (M5)	2-polig	2-polig	2-4-stellig	CDG4.4101.151
CD	2	Medizinal Version (M5)	2-polig	2-polig	2-4-stellig	CDA4.4101.151
CD	4	Medizinal Version (M5)	2-polig	2-polig	2-4-stellig	CDC4.4101.151
CD	6	Medizinal Version (M5)	2-polig	2-polig	2-4-stellig	CDE4.4101.151
CD	6	Medizinal Version (M5)	2-polig	2-polig	2-4-stellig	CDE4.4101.151.21
CD	10	Medizinal Version (M5)	2-polig	2-polig	2-4-stellig	CDL4.4101.151
CD	2	Medizinal (M80)	2-polig	2-polig	2-4-stellig	CDB4.4101.151
CD	4	Medizinal (M80)	2-polig	2-polig	2-4-stellig	CDD4.4101.151
CD	10	Medizinal (M80)	2-polig	2-polig	2-4-stellig	CDM4.4101.151
CD	10	Medizinal (M80)	2-polig	2-polig	2-4-stellig	CDM4.4101.151.21

 Oft verkauft.

Sie können die Verfügbarkeit all unserer Produkte in Echtzeit prüfen: <http://www.schurter.com/de/Stock-Check/Produktverfuegbarkeit-SCHURTER>

Suffix ".21" entspricht der Version passend zu V-Lock-Stecksystem. Die Produkte haben eine vorgesehene Öffnung zum Einrasten des Nockens an der Steckdose. Das V-Lock-System verhindert ein ungewolltes Trennen des Stecksystems.

Verpackungseinheit 10 ST

Zwingend erforderliches Zubehör

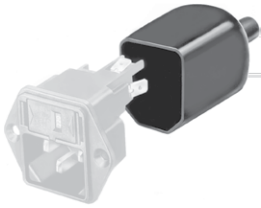
Beschreibung



Sicherungsschublade 3

Sicherungsschublade für Sicherungseinsätze 5x20 mm resp. 6.3x32 mm

Zubehör



Diverse Abdeckung
Rückseitige Schutzabdeckung



Kabelkonfektionierung
Kabelbaum für SCHURTER-Produkte



Sicherungsbügel
Auszugssicherung für Kabelstecker

Passende Dosen

Kategorie / Beschreibung



Geräteeinbausteckdose Übersicht komplett

IEC Geräteeinbausteckdose F, Schraubmontage, frontseitig, Lötanschluss	4787
IEC Geräteeinbausteckdose F, Schnappmontage, frontseitig, Löt- oder Steckanschluss	4788
IEC Geräteeinbausteckdose F oder H, Schraubmontage, frontseitig, Löt-, PCB- oder Steckanschluss	5091

[Geräteeinbausteckdose weitere Typen zu CD](#)



Gerätesteckdose Übersicht komplett

IEC Gerätesteckdose C15A für Kabelmontage, gerade	0102
IEC Gerätesteckdose C15A für Kabelmontage, gerade	0102-G
IEC Gerätesteckdose C15A für Kabelmontage, abgewinkelt	0112
IEC Gerätesteckdose C13 für Kabelmontage, abgewinkelt	4012
IEC Gerätesteckdose C13 für Kabelmontage, gerade	4022

[Gerätesteckdose weitere Typen zu CD](#)

...

Passende Dosen verriegelt



Anschlussleitung Übersicht komplett

Übersicht Anschlussleitung mit IEC Gerätesteckdose C13, V-Lock, gerade	VAC13KS
--	---------

[Anschlussleitung weitere Typen zu CD](#)