

IEC Gerätestecker C14 mit Filter, Sicherungshalter 2-polig (5x20 mm oder 6.3x32 mm), Netzschalter, Spannungswähler (Serie-parallel) Standard- oder Medizinal-Filter



### Beschreibung

- Einbau in Platten:  
Schraubbefestigung von Frontseite
- 5 Funktionen:  
Gerätestecker, Netzschalter, Gerätesicherungshalter mit auswechselbarer Schublade für Gerätesicherungseinsätze 5x20 mm oder 6.3x32 mm, Spannungswähler (Serie-parallel), Netzfilter in standard und medizinal Ausführung
- Steckanschlüsse 4.8 x 0.8 mm

### Zulassungen

- VDE Ausweisnummer: 40004665 (FKSA, FKSB)
- UL Ausweisnummer: E72928 (FKSA, FKSB)

### Merkmale

- Die einzelnen Modul-Komponenten sind bereits teilverdrahtet
- Zusätzliche Sicherheit durch den Einsatz der "Extra-Safe"-Schubladen  
Die Schublade des Sicherungshalters erfüllt die Anforderungen der Norm IEC/EN 60601-1 für medizinische Geräte  
Die Schublade kann nur mit Hilfe eines Werkzeuges geöffnet werden
- Sicherungshalter von der Geräte-Aussenseite zugänglich
- Geeignet für den Einsatz in Geräten nach IEC/UL 60950
- Geeignet für den Einsatz in Medizinalgeräten nach IEC/UL 60601-1

### Referenzen

- Alternativ: Version ohne Netzfilter [KG](#)
- Alternativ: Standard Version

### Weblinks

[pdf-Datenblatt](#), [html-Datenblatt](#), [Allgemeine Produktinformationen](#), [RoHS](#), [CHINA-RoHS](#), [REACH](#), [Mating Connectors](#), [e-Shop](#), [SCHURTER-Stock-Check](#), [Distributor-Stock-Check](#), [Zubehör](#)

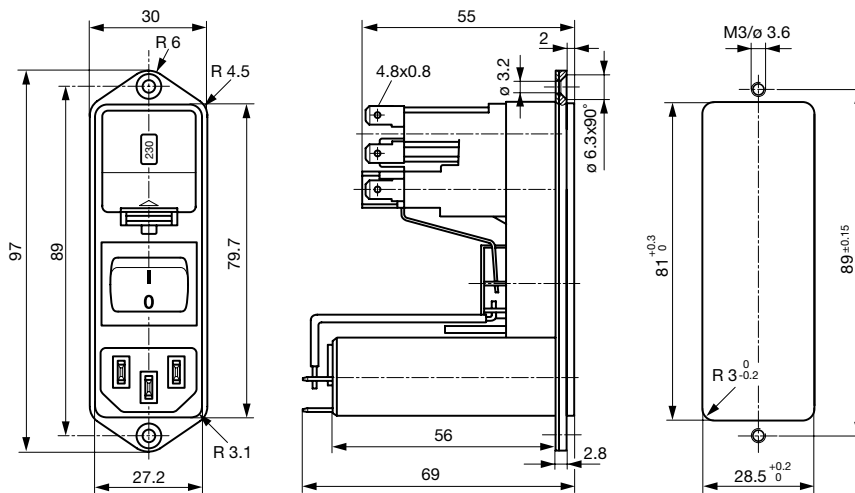
Neu gibt es Varianten passend zum V-Lock-Stecksystem. Die Produkte haben eine vorgesehene Öffnung zum Einrasten des Nockens an der Steckdose. Das V-Lock-System verhindert ein ungewolltes Trennen des Stecksystems.

### Technische Daten

Nenndaten IEC	1 - 10A @ Tu 40 °C / 250VAC; 50Hz
Nenndaten UL/CSA	1 - 10A @ Tu 40 °C / 125VAC; 60Hz
Ableitstrom	standard < 0.5 mA (250 V / 60Hz) medizinal < 5 µA (250 V / 60 Hz)
Spannungsfestigkeit	> 1.7 kVDC zwischen L-N > 2.7 kVDC zwischen L/N-PE Prüfspannung (2 sec)
Zulässige Betriebstemp.	-25 °C bis 85 °C
Klimakategorie	25/085/21 gemäss IEC 60068-1
Schutzgrad	von Frontseite IP 40 nach IEC 60529
Schutzklasse	Geeignet für Geräte der Schutzklasse I nach IEC 61140
Anschluss	Steckanschlüsse 4.8 x 0.8 mm
Plattendicke s	Schraub: max 8 mm Anzugsdrehmoment max 0.5 Nm
Material: Gehäuse	Thermoplast, schwarz, UL 94V-0

Gerätestecker/-dose	C14 gemäss IEC 60320, UL 498, CSA C22.2 no. 42 (Für kalte Bedingungen) Stiftemperatur 70 °C, 10A, Schutzklasse I
Geräte-Sicherungshalter	1- / 2-polig, Berührungsschutzkategorie PC2 gemäss IEC 60127-6, für Gerätesicherungseinsätze 5 x 20 / 6.3 x 32 mm
Nennverlustleistung @ Tu 23 °C	5 x 20: 2.5W (1-polig)/ 2W (2-polig) pro Pol 6.3 x 32: 3.15W (1-polig)/ 2.5W (2-polig) pro Pol
Leistungsaufnahme @ Tu > 23°C	Zulässige Leistungsaufnahme bei höheren Umgebungstemp. siehe Derating-Kurven
Netzschalter	2-polig, unbeleuchtet, gemäss IEC 61058-1 <a href="#">Technische Details</a>
Spannungswähler	Serie-Parallel, 4, 3 oder 2 Schaltstellungen sowie als 2-poliger Umschalter verwendbar
Netzfilter	Standard- und Medizinalversion, IEC 60939, UL 1283, CSA C22.2 no. 8 <a href="#">Technische Details</a>
MTBF	> 1'100'000h nach MIL-HB-217 F

Abmessung  
CG



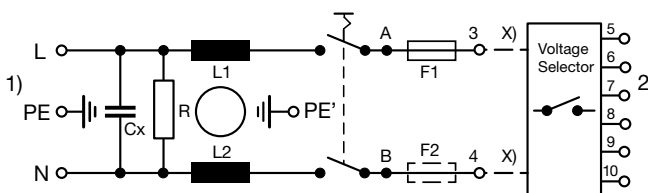
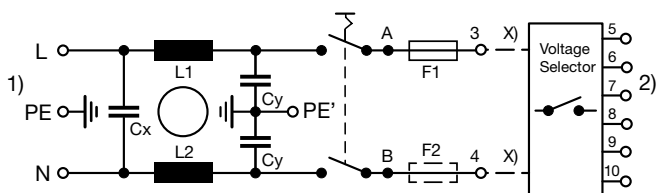
Daten der Filterkomponenten

Nennstrom [A]	Filter-Typ	Induktivitäten	Kapazität CX	Kapazität CY	R [MΩ]
		L [mH]	[nF]	[nF]	
1	Standard Version	2 x 10	68	2.2	-
2	Standard Version	2 x 4	68	2.2	-
4	Standard Version	2 x 1.5	68	2.2	-
6	Standard Version	2 x 0.8	68	2.2	-
10	Standard Version	2 x 0.3	68	2.2	-
1	Medizinal Version (M5)	2 x 10	68	-	1
2	Medizinal Version (M5)	2 x 4	68	-	1
4	Medizinal Version (M5)	2 x 1.5	68	-	1
6	Medizinal Version (M5)	2 x 0.8	68	-	1
10	Medizinal Version (M5)	2 x 0.3	68	-	1

Schaltbilder

Standard Version mit  
Sicherungshalter 1- oder 2-polig

Medizinal Version  
mit Sicherungshalter 2-polig



x) Externe Verbindung zu erstellen von Kunde

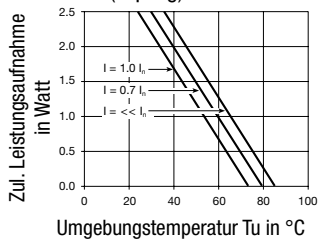
- 1) Netz
- 2) Last

x) Externe Verbindung zu erstellen von Kunde

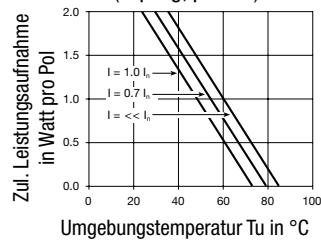
- 1) Netz
- 2) Last

**Derating Kurven**

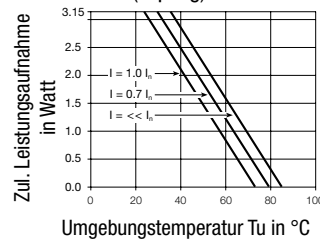
G-Sicherungseinsätze  
5 x 20 mm (1-polig)



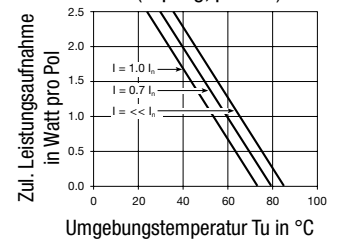
G-Sicherungseinsätze  
5 x 20 mm (2-polig, pro Pol)



G-Sicherungseinsätze  
6.3 x 32 mm (1-polig)



G-Sicherungseinsätze  
6.3 x 32 mm (2-polig, pro Pol)

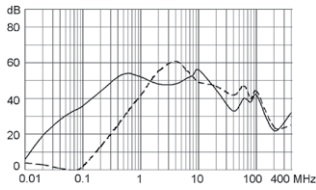


**Einfügungsdämpfungen**

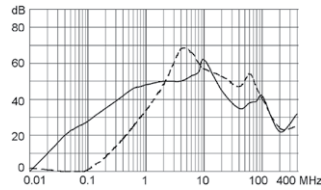
--- symmetrisch    — asymmetrisch

Standard Version

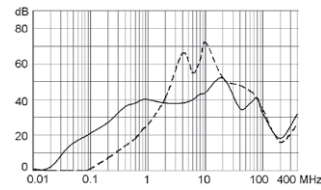
1 A



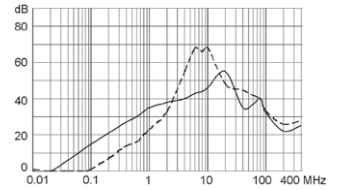
2 A



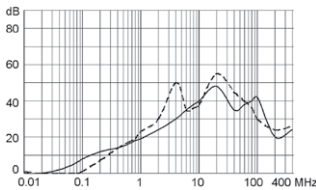
4 A



6 A

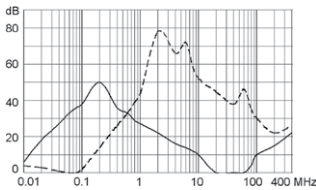


10 A

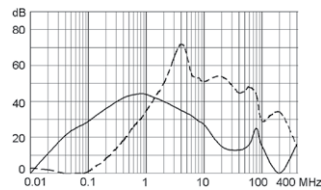


Medizinal Version (M5)

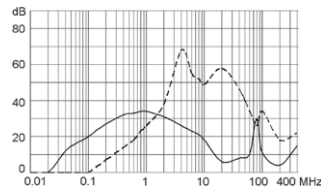
1 A



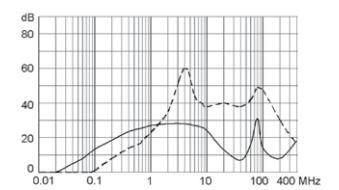
2 A



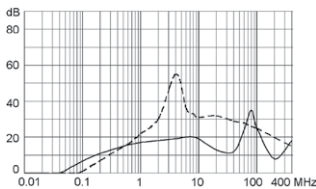
4 A



6 A



10 A



## Alle Varianten

Typ	Nennstrom [A]	Filter-Typ	G-Sicherungshalter	Netzschalter	Netzschalter	Bestell-Nummer
CG	1	Standard Version	1-polig	2-polig	-	CG16.5101.151
CG	2	Standard Version	1-polig	2-polig	-	CG26.5101.151
CG	4	Standard Version	1-polig	2-polig	-	CG36.5101.151
CG	6	Standard Version	1-polig	2-polig	-	CG46.5101.151
CG	10	Standard Version	1-polig	2-polig	-	CG66.5101.151
CG	1	Standard Version	2-polig	2-polig	-	CG10.6101.151
CG	2	Standard Version	2-polig	2-polig	-	CG20.6101.151
CG	4	Standard Version	2-polig	2-polig	-	CG30.6101.151
CG	6	Standard Version	2-polig	2-polig	-	CG40.6101.151
CG	10	Standard Version	2-polig	2-polig	-	CG60.6101.151
CG	1	Medizinal Version (M5)	2-polig	2-polig	-	CGG0.6101.151
CG	2	Medizinal Version (M5)	2-polig	2-polig	-	CGA0.6101.151
CG	4	Medizinal Version (M5)	2-polig	2-polig	-	CGC0.6101.151
CG	6	Medizinal Version (M5)	2-polig	2-polig	-	CGE0.6101.151
CG	10	Medizinal Version (M5)	2-polig	2-polig	-	CGL0.6101.151

■ Oft verkauft.

Sie können die Verfügbarkeit all unserer Produkte in Echtzeit prüfen: <http://www.schurter.com/de/Stock-Check/Produktverfuegbarkeit-SCHURTER>

Suffix ".21" entspricht der Version passend zu V-Lock-Stecksystem. Die Produkte haben eine vorgesehene Öffnung zum Einrasten des Nockens an der Steckdose. Das V-Lock-System verhindert ein ungewolltes Trennen des Stecksystems.

## Verpackungseinheit 5 ST

## Zwingend erforderliches Zubehör

## Beschreibung



Drahtverbindung 1  
Anschlusslitzen

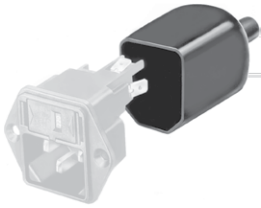


Sicherungsschublade 1  
Sicherungsschublade für Sicherungseinsätze 5x20 mm resp. 6.3x32 mm



Spannungswähleinsatz 1  
Spannungswählereinsatz zu KE, CE, KG, CG

## Zubehör



Diverse Abdeckung  
Rückseitige Schutzabdeckung



Sicherungsbügel  
Auszugssicherung für Kabelstecker

## Passende Dosen

### Kategorie / Beschreibung



#### Geräteeinbausteckdose Übersicht komplett

IEC Geräteeinbausteckdose F, Schraubmontage, frontseitig, Lötanschluss	4787
IEC Geräteeinbausteckdose F, Schnappmontage, frontseitig, Löt- oder Steckanschluss	4788
IEC Geräteeinbausteckdose F oder H, Schraubmontage, frontseitig, Löt-, PCB- oder Steckanschluss	5091

[Geräteeinbausteckdose weitere Typen zu CG](#)



#### Gerätesteckdose Übersicht komplett

IEC Gerätesteckdose C15A für Kabelmontage, gerade	0102
IEC Gerätesteckdose C15A für Kabelmontage, gerade	0102-G
IEC Gerätesteckdose C15A für Kabelmontage, abgewinkelt	0112
IEC Gerätesteckdose C13 für Kabelmontage, abgewinkelt	4012
IEC Gerätesteckdose C13 für Kabelmontage, gerade	4022

[Gerätesteckdose weitere Typen zu CG](#)

...

## Passende Dosen verriegelt



#### Anschlussleitung Übersicht komplett

Übersicht Anschlussleitung mit IEC Gerätesteckdose C13, V-Lock, gerade	VAC13KS
--	---------

[Anschlussleitung weitere Typen zu CG](#)