

IEC Gerätestecker C14 mit Filter, Sicherungshalter 2-polig, Netzschalter 2-polig

Standard- oder Medizinal-Filter



Aluminium



Stahl vernickelt



Beschreibung

- Einbau in Platten:
Schraubbefestigung von Frontseite
- 4 Funktionen:
Gerätestecker Schutzklasse I, Netzschalter 2-polig, Sicherungshalter für Gerätesicherungseinsätze 5 x 20 mm 2-polig, Netzfilter in standard und medizinal Ausführung
- Steckanschlüsse 6.3 x 0.8 mm

Zulassungen

- VDE Ausweisnummer: 40004665
- UL Ausweisnummer: E72928

Merkmale

- Kompakte Bauform mit optimaler Abschirmung
- Die einzelnen Modul-Komponenten sind bereits verdrahtet
- Der Sicherungseinsatz kann nur bei entferntem Gerätestecker ausgetauscht werden
Wenn das Kombielement ordnungsgemäss montiert ist, können keine spannungsführenden Teile mit dem Testfinger gemäss IEC60529 berührt werden
- Die Schublade des Sicherungshalters erfüllt die Anforderungen der Norm IEC/EN 60601-1 für medizinische Geräte
- Sicherungshalter von der Geräte-Aussenseite zugänglich
- Mit EMV-Abschirmung
- Geeignet für den Einsatz in Geräten nach IEC/UL 60950
- Geeignet für den Einsatz in Medizinalgeräten nach IEC/UL 60601-1

Weitere Ausführungen auf Anfrage

- Medizinalausführung M80

Weblinks

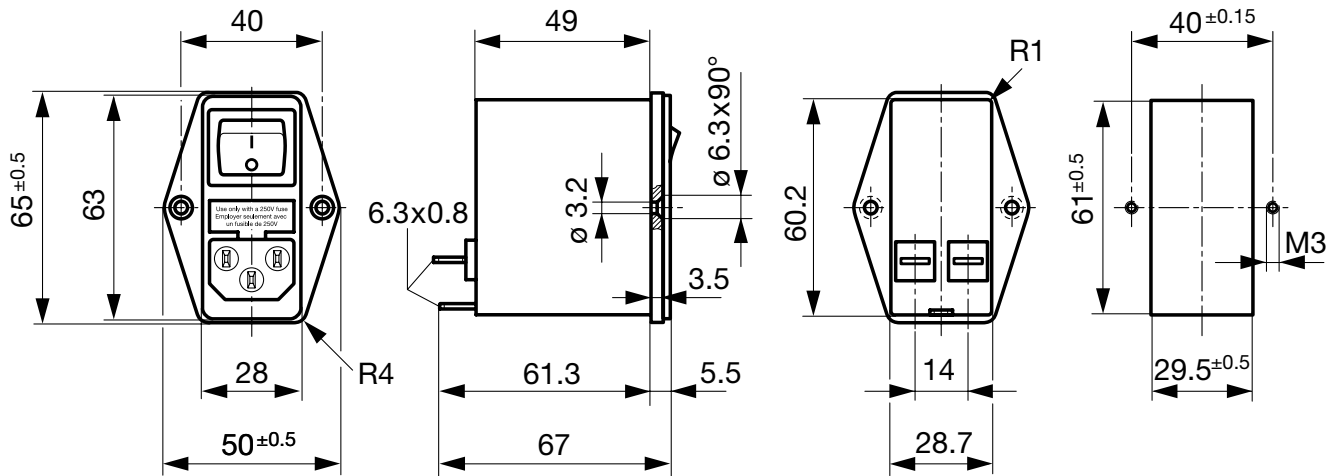
[pdf-Datenblatt](#), [html-Datenblatt](#), [Allgemeine Produktinformationen](#), [RoHS](#), [CHINA-RoHS](#), [REACH](#), [Mating Connectors](#), [e-Shop](#), [SCHURTER-Stock-Check](#), [Distributor-Stock-Check](#), [Zubehör](#)

Technische Daten

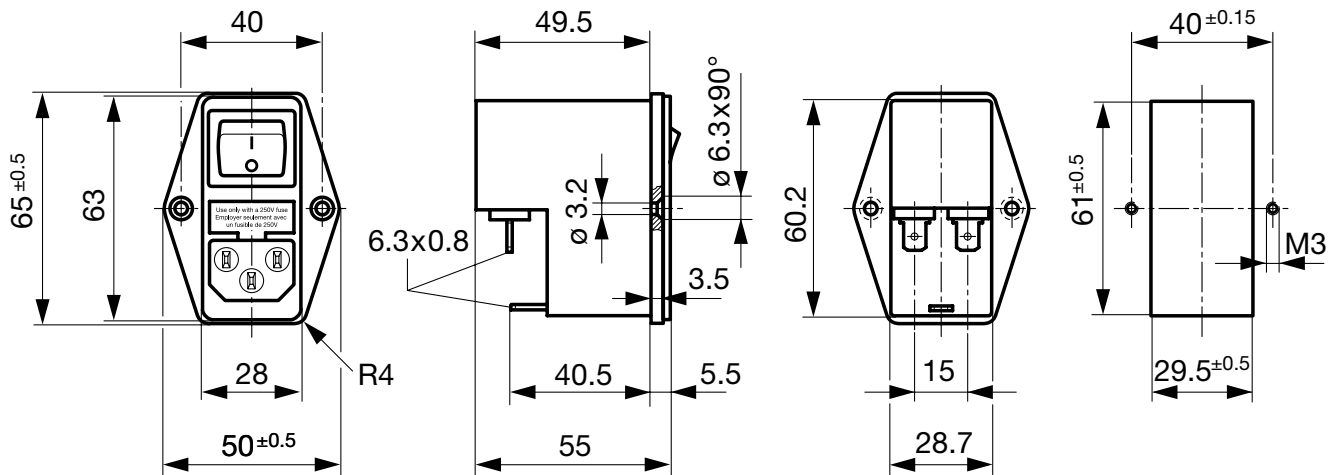
Nenndaten IEC	1 - 10A @ Tu 40 °C / 250VAC; 50Hz	Gerätestecker/-dose	C14 gemäss IEC 60320, UL 498, CSA C22.2 no. 42 (Für kalte Bedingungen) Stiftemperatur 70 °C, 10A, Schutzklasse I
Nenndaten UL/CSA	1 - 10A @ Tu 40 °C / 125VAC; 60Hz	Geräte-Sicherungshalter	2-polig, Berührungsschutzkategorie PC2 gemäss IEC 60127-6, für Gerätesicherungseinsätze 5 x 20 mm
Ableitstrom	standard < 0.25mA (250V / 60Hz) medizinal < 5 µA (250 V / 60 Hz)	Nennverlustleistung @ Tu 23 °C	5 x 20: 1.6W (2-polig)
Spannungsfestigkeit	> 1.7kVDC zwischen L-N > 2.7kVDC zwischen L/N-PE Prüfspannung (2 sec)	Leistungsaufnahme @ Tu > 23°C	Zulässige Leistungsaufnahme bei höheren Umgebungstemp. siehe Derating-Kurven
Zulässige Betriebstemp.	-25 °C bis 85 °C	Netzschalter	2-polig, unbeleuchtet, gemäss IEC 61058-1 Technische Details
Klimakategorie	25/085/21 gemäss IEC 60068-1	Netzfilter	Standard- und Medizinalversion, IEC 60939, UL 1283, CSA C22.2 no. 8 Technische Details
Schutzgrad	von Frontseite IP 40 nach IEC 60529	MTBF	> 1'700'000h nach MIL-HB-217 F
Schutzklasse	Geeignet für Geräte der Schutzklasse I nach IEC 61140		
Anschluss	Steckanschlüsse 6.3 x 0.8 mm		
Plattendicke s	Schraub: max 8mm Anzugsdrehmoment max 0.5Nm		
Material: Gehäuse	Thermoplast, schwarz, UL 94V-0		

Abmessung

Gehäuse 45



Gehäuse 50

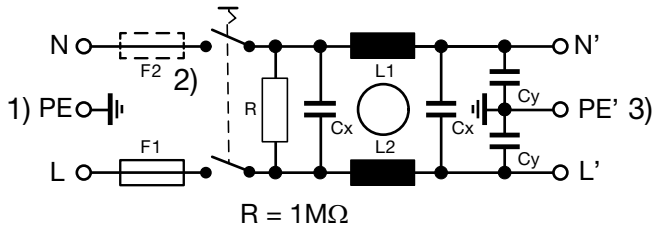


Daten der Filterkomponenten

Nennstrom [A]	Filter-Typ	Induktivitäten L [mH]	Kapazität CX [nF]	Kapazität CY [nF]	R [MΩ]
1	Standard Version	2 x 10	68	2.2	1
2	Standard Version	2 x 4	68	2.2	1
4	Standard Version	2 x 1.5	68	2.2	1
6	Standard Version	2 x 0.8	68	2.2	1
10	Standard Version	2 x 0.3	68	2.2	1
1	Medizinal Version (M5)	2 x 10	68	-	1
2	Medizinal Version (M5)	2 x 4	68	-	1
4	Medizinal Version (M5)	2 x 1.5	68	-	1
6	Medizinal Version (M5)	2 x 0.8	68	-	1
10	Medizinal Version (M5)	2 x 0.3	68	-	1

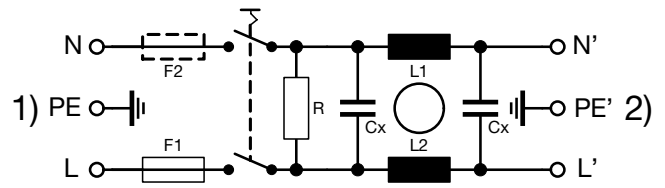
Schaltbilder

Standard Version



- 1) Netz
- 2) nur FKI
- 3) Last

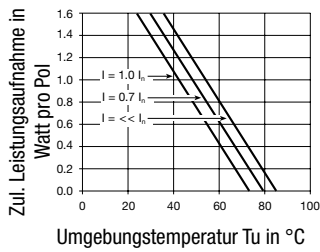
Medizinal Version



- 1) Netz
- 2) Last

Derating Kurven

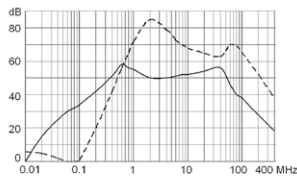
2-polig



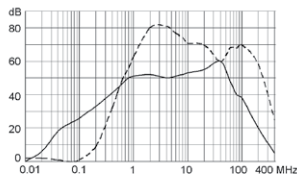
Einfügungsdämpfungen

Standard Version

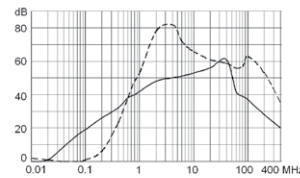
1 A



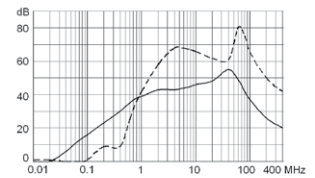
2 A



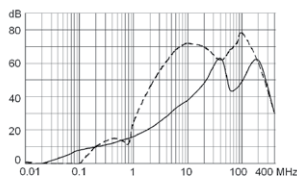
4 A



6 A



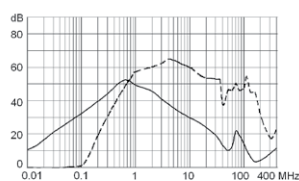
10 A



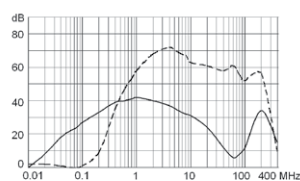
--- symmetrisch — asymmetrisch

Medizinal Version (M5)

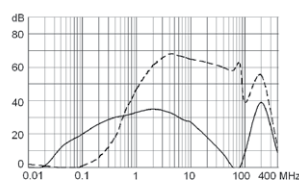
1 A



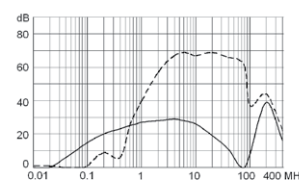
2 A



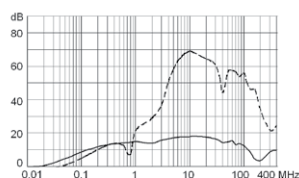
4 A



6 A



10 A



Alle Varianten

Typ	Nennstrom [A]	Filter-Typ	G-Sicherungshalter	Netzschalter	Gehäuse	Material: Gehäuse	Bestell-Nummer
FKI	1	Standard Version	2-polig	2-polig	45	Aluminium	4304.4061
FKI	2	Standard Version	2-polig	2-polig	45	Aluminium	4304.4062
FKI	4	Standard Version	2-polig	2-polig	45	Aluminium	4304.4063
FKI	6	Standard Version	2-polig	2-polig	45	Aluminium	4304.4064
FKI	10	Standard Version	2-polig	2-polig	45	Aluminium	4304.4065
FKI	1	Medizinal Version (M5)	2-polig	2-polig	45	Aluminium	4304.4091
FKI	2	Medizinal Version (M5)	2-polig	2-polig	45	Aluminium	4304.4092
FKI	4	Medizinal Version (M5)	2-polig	2-polig	45	Aluminium	4304.4093
FKI	6	Medizinal Version (M5)	2-polig	2-polig	45	Aluminium	4304.4094
FKI	10	Medizinal Version (M5)	2-polig	2-polig	45	Aluminium	4304.4095
FKI	1	Standard Version	2-polig	2-polig	50	Stahl vernickelt	4304.4021
FKI	2	Standard Version	2-polig	2-polig	50	Stahl vernickelt	4304.4022
FKI	4	Standard Version	2-polig	2-polig	50	Stahl vernickelt	4304.4023
FKI	6	Standard Version	2-polig	2-polig	50	Stahl vernickelt	4304.4024
FKI	10	Standard Version	2-polig	2-polig	50	Stahl vernickelt	4304.4025
FKI	1	Medizinal Version (M5)	2-polig	2-polig	50	Stahl vernickelt	4304.4066
FKI	2	Medizinal Version (M5)	2-polig	2-polig	50	Stahl vernickelt	4304.4067
FKI	4	Medizinal Version (M5)	2-polig	2-polig	50	Stahl vernickelt	4304.4068
FKI	6	Medizinal Version (M5)	2-polig	2-polig	50	Stahl vernickelt	4304.4069
FKI	10	Medizinal Version (M5)	2-polig	2-polig	50	Stahl vernickelt	4304.4070

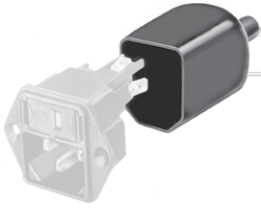
■ Oft verkauft.

Sie können die Verfügbarkeit all unserer Produkte in Echtzeit prüfen: <http://www.schurter.com/de/Stock-Check/Produktverfuegbarkeit-SCHURTER>

Verpackungseinheit 10 ST

Zubehör

Beschreibung



Diverse Abdeckung
Rückseitige Schutzabdeckung

Passende Dosen

Kategorie / Beschreibung



Geräteeinbausteckdose Übersicht komplett

IEC Geräteeinbausteckdose F, Schraubmontage, frontseitig, Lötanschluss	4787
IEC Geräteeinbausteckdose F, Schnappmontage, frontseitig, Löt- oder Steckanschluss	4788
IEC Geräteeinbausteckdose F oder H, Schraubmontage, frontseitig, Löt-, PCB- oder Steckanschluss	5091

[Geräteeinbausteckdose weitere Typen zu FKI](#)



Gerätesteckdose Übersicht komplett

IEC Gerätesteckdose C15A für Kabelmontage, gerade	0102
IEC Gerätesteckdose C15A für Kabelmontage, gerade	0102-G
IEC Gerätesteckdose C15A für Kabelmontage, abgewinkelt	0112
IEC Gerätesteckdose C13 für Kabelmontage, abgewinkelt	4012
IEC Gerätesteckdose C13 für Kabelmontage, gerade	4022

[Gerätesteckdose weitere Typen zu FKI](#)

...