

Lineardrossel, flache Bauform



Beschreibung

- Lineardrossel
- THT-Anschlüsse
- Spule im Gehäuse horizontal positioniert
- SMD-Version auf Anfrage

Standards

- EN 60938

Anwendungen

- Sieb-Glättungsdrossel
- Funkentstördrossel
- Choppverstärker
- Steuerung von Gleichstrom- oder Schrittmotoren
- Getaktete Schaltnetzteile

Weblinks

[pdf-Datenblatt](#), [html-Datenblatt](#), [Allgemeine Produktinformationen](#), [Zulassungen](#), [CE-Konformitätserklärung](#), [RoHS](#), [CHINA-RoHS](#), [REACH](#), [e-Shop](#), [SCHURTER-Stock-Check](#), [Distributor-Stock-Check](#), [Detailanfrage zu Typ](#)

Technische Daten

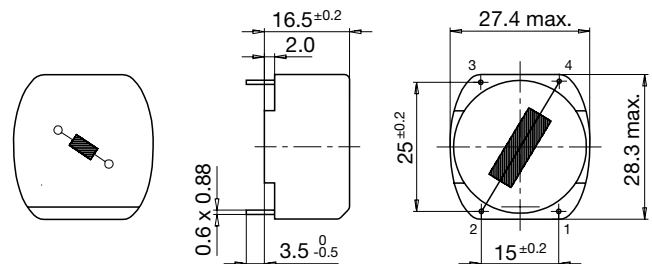
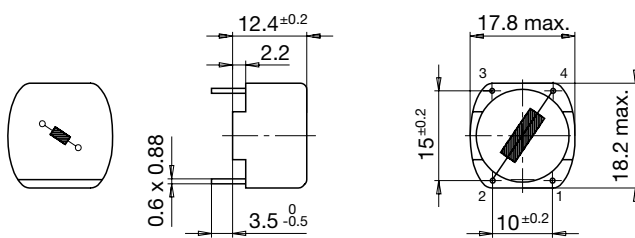
Bemessungsspannung	bis zu 600VDC
Bemessungsstrom	0.45 - 7 A @ Tu 70 °C
Nenninduktivität	0.015 - 3mH, Tol. ±15%
Betriebsfrequenz	bis zu 20kHz
Anschluss technik	THT
Gewicht	7 - 18g
Material: Gehäuse	UL 94V-0
Vergussmasse	UL 94V-0

Isolationsspannung	2 kV eff., Windung zu Umgebung
Klimakategorie	40/125/21 gemäss IEC 60068-1
Umgebungstemperatur	-40°C bis 125°C

Abmessung

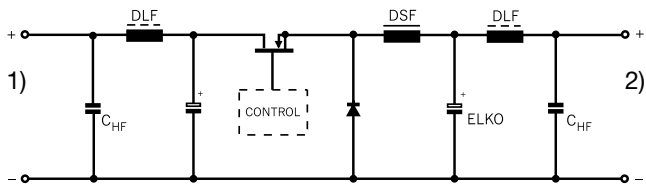
Gehäuse 04-1

Gehäuse 15-1



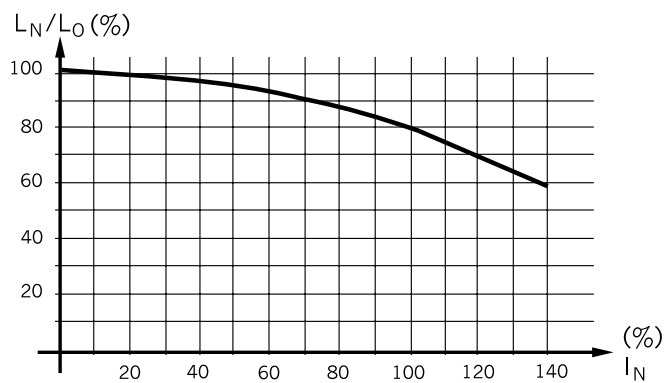
Schaltbilder

Drossel-Einsatz in DC-DC Konverter



- 1) DC-Input unregelt
2) DC-Output geregelt

Derating Kurven



Induktivitätsverlauf in Abhängigkeit des Magnetisierungsstromes

Alle Varianten

I_n [A]	L_n [mH]	R_{Cu} [mΩ]	f_{RES} [MHz]	Gewicht [g]	Gehäuse	Verpackungseinheit [Stk.]	Bestellnummer
0.4	1.5	2150	0.5	7g	04-1	45	DLF-18-0001
0.6	0.65	690	1	7g	04-1	45	DLF-18-0002
1.2	0.17	190	2.8	7g	04-1	45	DLF-18-0003
1.5	0.11	150	8	7g	04-1	45	DLF-18-0004
2	0.06	79	12	7g	04-1	45	DLF-18-0005
4	0.015	17	28	7g	04-1	45	DLF-18-0006
0.45	3	3300	-	18g	15-1	40	DLF-28-0001
0.6	3	1700	0.3	18g	15-1	40	DLF-28-0002
1	1	550	0.8	18g	15-1	40	DLF-28-0003
1.5	0.5	270	1.2	18g	15-1	40	DLF-28-0004
1.8	0.3	180	3.3	18g	15-1	40	DLF-28-0005
3	0.1	70	7.5	18g	15-1	40	DLF-28-0006
4.5	0.05	30.5	-	18g	15-1	40	DLF-28-0007
7	0.02	13	20	18g	15-1	40	DLF-28-0008

Sie können die Verfügbarkeit all unserer Produkte in Echtzeit prüfen: <http://www.schurter.com/de/Stock-Check/Produktverfuegbarkeit-SCHURTER>