

Kompensierte Hochstromdrossel, 3-phasig



Beschreibung

- Stromkompensierte Drossel
- 3-Phasen Drossel
- Litzenanschlüsse
- Flansch für Printmontage
- Voll vergossen

Standards

- EN 60938
- UL 1283
- CSA 22.2 Nr. 8

Anwendungen

- Eingangsbereich von Frequenzumformer
- Antriebe von Schrittmotoren
- USV-Anlagen
- Stromrichter

Weblinks

[pdf-Datenblatt](#), [html-Datenblatt](#), [Allgemeine Produktinformationen](#), [Zulassungen](#), [CE-Konformitätserklärung](#), [RoHS](#), [CHINA-RoHS](#), [REACH](#), [e-Shop](#), [SCHURTER-Stock-Check](#), [Distributor-Stock-Check](#), [Detailanfrage zu Typ](#)

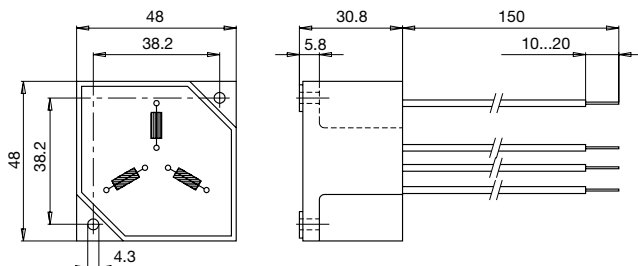
Technische Daten

Bemessungsspannung	bis zu 540VAC
Bemessungsspannung	bis zu 760VDC
Bemessungsstrom	10 - 50A @ Tu 40 °C
Nenninduktivität	0.6 - 5mH, Tol. -30% +50%
Betriebsfrequenz	50 - 400Hz
Anschlusstechnik	Litzenanschlüsse
Gewicht	145 - 1864g
Material: Gehäuse	UL 94V-0
Vergussmasse	UL 94V-0

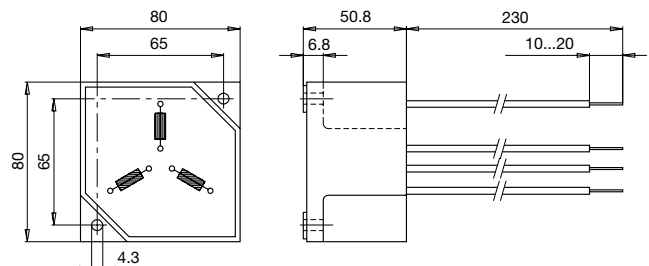
Testspannung	2.5kV, 50Hz, 2 sec, Windung zu Windung
Isolationsspannung	2.5kV eff., 50Hz, 2 sec, Windung zu Umgebung
Klimakategorie	25/100/21 gemäss IEC 60068-1
Umgebungstemperatur	-25°C bis 100 °C

Abmessung

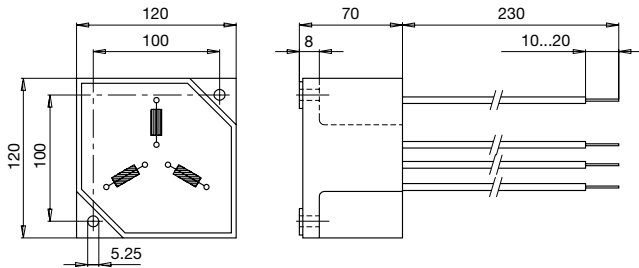
Gehäuse 29-3W



Gehäuse 31-3W

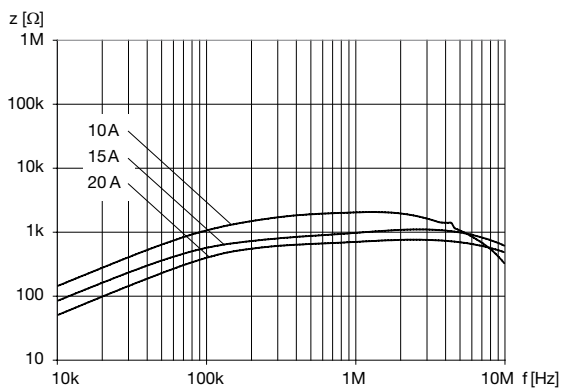


Gehäuse 33-3W

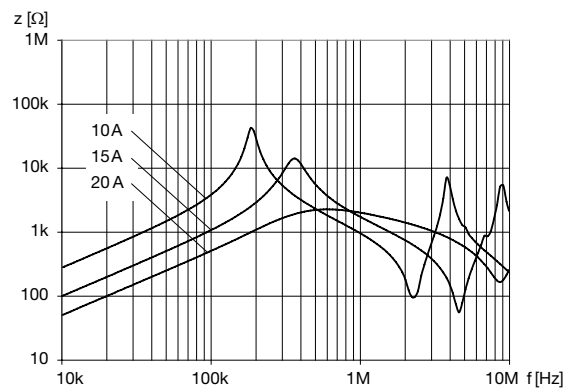


Impedanzkurven

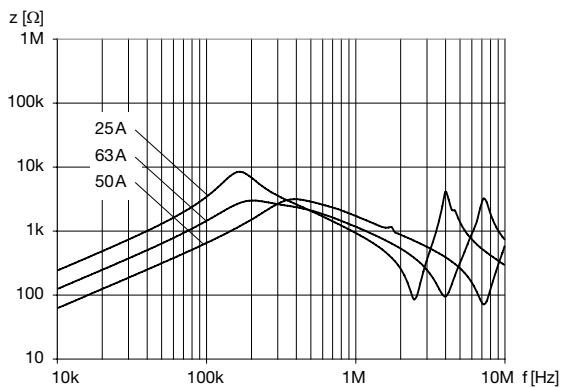
DKIP-0329-xxxx



DKIP-0331-xxxx



DKIP-0333-xxxx



Alle Varianten

I_n [A]	L_n [mH]	R_{cu} [mΩ]	Verlustleistung [W]	f_{RES} [MHz]	Kupfer ϕ [mm]	Gewicht [g]	Gehäuse	Verpackungseinheit [Stk.]	Bestellnummer
10	2.5	15	4.5	0.5	1.25	145 g	29-3W	12	DKIP-0329-1002
15	1	7	4.7	0.6	1.6	145 g	29-3W	12	DKIP-0329-1501
20	0.6	5	6	2.6	1.8	145 g	29-3W	12	DKIP-0329-20D6
10	5	32	9.6	0.22	1.25	526 g	31-3W	2	DKIP-0331-1005
15	2	13	8.8	0.44	1.6	544 g	31-3W	2	DKIP-0331-1502
20	1	8	9.6	0.68	1.8	544 g	31-3W	2	DKIP-0331-2001
25	4	12	22.5	0.18	2	1830 g	33-3W	1	DKIP-0333-2504
36	2	7.6	29.5	0.25	2.36	1831 g	33-3W	1	DKIP-0333-3602

50 1 4 30 0.5 1.5 x 4.5 1864 g 33-3W 1 DKIP-0333-5001

Sie können die Verfügbarkeit all unserer Produkte in Echtzeit prüfen:<http://www.schurter.com/de/Stock-Check/Produktverfuegbarkeit-SCHURTER>
