

Kompensierte Hochinduktivitätsdrossel, 3-phasig



### Beschreibung

- Stromkompensierte Drossel
- 3-Phasen Drossel
- Litzenanschlüsse
- Flansch für Printmontage
- Voll vergossen

### Standards

- EN 60938
- UL 1283
- CSA 22.2 Nr. 8

### Anwendungen

- Eingangsbereich von Frequenzumformer
- Antriebe von Schrittmotoren
- USV-Anlagen
- Stromrichter

### Weblinks

[pdf-Datenblatt](#), [html-Datenblatt](#), [Allgemeine Produktinformationen](#), [Zulassungen](#), [CE-Konformitätserklärung](#), [RoHS](#), [CHINA-RoHS](#), [REACH](#), [e-Shop](#), [SCHURTER-Stock-Check](#), [Distributor-Stock-Check](#), [Detailanfrage zu Typ](#)

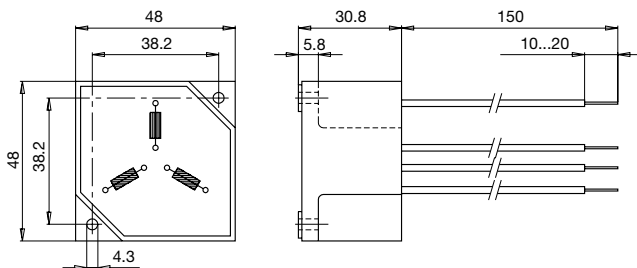
### Technische Daten

Bemessungsspannung	bis zu 540VAC
Bemessungsspannung	bis zu 760VDC
Bemessungsstrom	3 - 16A @ Tu 40 °C
Nenninduktivität	4.0 - 50mH, Tol. -30% +50%
Betriebsfrequenz	50 - 400Hz
Anschluss technik	Litzenanschlüsse
Gewicht	145 - 1840g
Material: Gehäuse	UL 94V-0
Vergussmasse	UL 94V-0

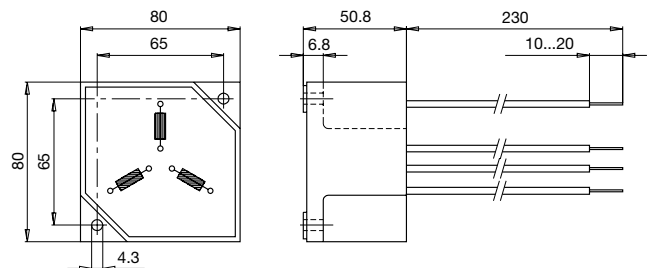
Testspannung	2.5kV, 50Hz, 2 sec, Windung zu Windung
Isolationsspannung	2.5kV eff., 50Hz, 2 sec, Windung zu Umgebung
Klimakategorie	25/100/21 gemäss IEC 60068-1
Umgebungstemperatur	-25°C bis 100°C

### Abmessung

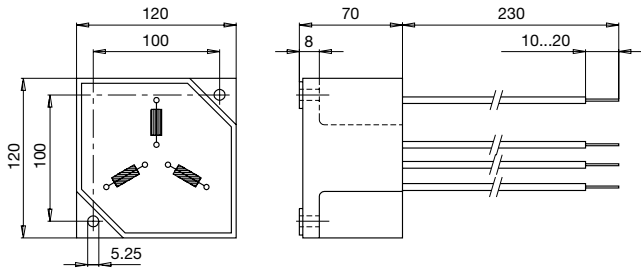
Gehäuse 29-3W



Gehäuse 31-3W

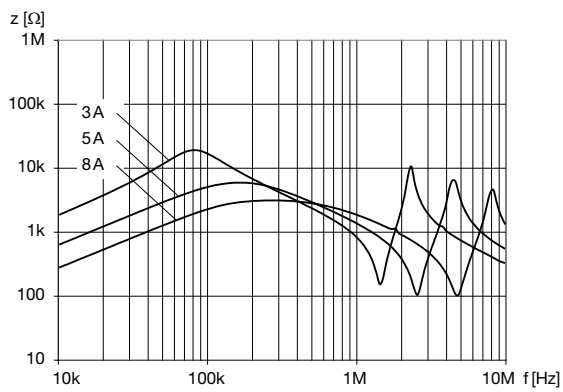


## Gehäuse 33-3W

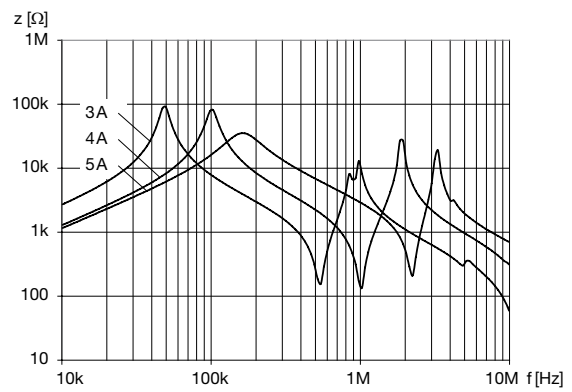


## Impedanzkurven

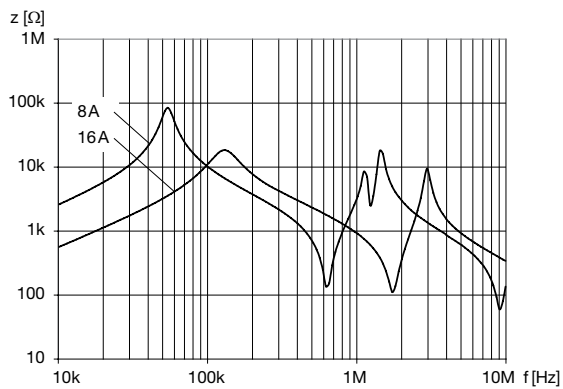
DKLP-0329-xxxx



DKLP-0331-xxxx



DKLP-0333-xxxx



Alle Varianten

$I_n$ [A]	$L_n$ [mH]	$R_{cu}$ [mΩ]	Verlustleistung [W]	$f_{RES}$ [MHz]	Kupfer $\phi$ [mm]	Gewicht [g]	Gehäuse	Verpackungseinheit [Stk.]	Bestellnummer
3	30	130	3.5	0.13	0.71	145 g	29-3W	12	DKLP-0329-0330
5	10	48	3.6	0.15	0.9	145 g	29-3W	12	DKLP-0329-0510
8	4	22	4.2	0.4	1.12	145 g	29-3W	12	DKLP-0329-0804
3	50	260	7	0.055	0.71	509 g	31-3W	2	DKLP-0331-0350
4	30	155	7.5	0.075	0.8	512 g	31-3W	2	DKLP-0331-0430
5	20	100	7.5	0.145	0.9	514 g	31-3W	2	DKLP-0331-0520
8	40	110	21	0.05	1.12	1726 g	33-3W	1	DKLP-0333-0840
16	10	30	23	0.14	1.6	1840 g	33-3W	1	DKLP-0333-1610

Sie können die Verfügbarkeit all unserer Produkte in Echtzeit prüfen:<http://www.schurter.com/de/Stock-Check/Produktverfuegbarkeit-SCHURTER>